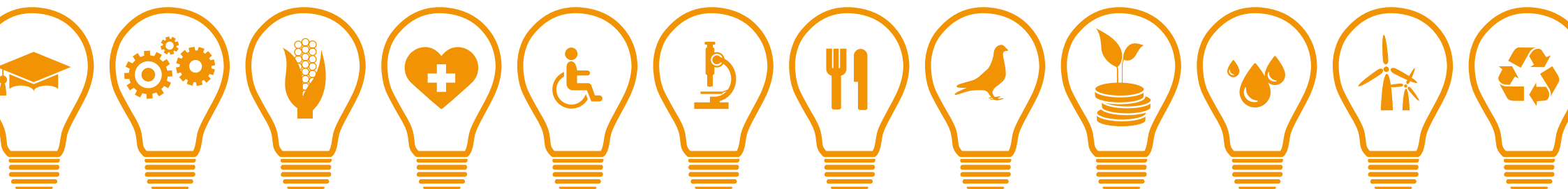




LA BOLSA SOCIAL

Inversiones con alma

WWW.BOLSASOCIAL.COM





EQUITY

+

CROWDFUNDING

+

SOCIAL IMPACT

CROWDIMACTING

ÍNDICE

1. ¿QUÉ ES LA BOLSA SOCIAL?

DEFINICIÓN
NUESTROS VALORES
NUESTROS OBJETIVOS
NUESTRO MODELO DE NEGOCIO

2. ¿QUÉ OFRECEMOS?

A INVERSORES DE IMPACTO
A EMPRENDEDORES SOCIALES

3. ¿CÓMO FUNCIONA?

FUNCIONAMIENTO DE LA PLATAFORMA
REGISTRO DE INVERSORES
REGISTRO DE EMPRENDEDORES

4. ALIANZAS

NUESTROS PARTNERS
FORMAMOS PARTE DE...

5. NUESTRO EQUIPO

NUESTRO EQUIPO
CONSEJO ASESOR

6. PRINCIPALES DATOS DEL SECTOR

CIFRAS DE REFERENCIA DE LA INVERSIÓN DE IMPACTO
EMPRESAS CON IMPACTO SOCIAL
SITUACIÓN DE LA FINANCIACIÓN PARTICIPATIVA EN NUESTRO PAÍS

7. CASOS DE ÉXITO

FARMIDABLE
WHATSCINE
NOSTOC BIOTECH
UTOPIC_US





**¿QUÉ ES LA
BOLSA SOCIAL?**



¿QUÉ ES?

La Bolsa Social es una **plataforma de financiación participativa** (crowdinvesting), la primera autorizada por la CNMV en España, que nace para financiar empresas con potencial que produzcan un **impacto positivo en la sociedad y el medio ambiente**.

Creada en octubre de 2014 por un grupo de profesionales del mundo de las finanzas, la tecnología, el derecho y el emprendimiento social, la Bolsa Social impulsa en España la **financiación ética** y el emprendimiento con impacto social positivo.

La Bolsa Social está dirigida a inversores que se preocupan por los aspectos éticos de sus decisiones económicas; es decir, para aquellos inversores con valores que, junto a la rentabilidad económica, dan importancia al impacto social y medioambiental que producen sus inversiones. Son los llamados **inversores de impacto social**.

La Bolsa Social selecciona **empresas con buen modelo de negocio y potencial de crecimiento**, asegurándose de que producen un impacto positivo en la sociedad y el medio ambiente. Los inversores registrados en la plataforma acceden a toda la información sobre las empresas y, de una manera ágil, sencilla y segura, con unos pocos golpes de click, pueden convertirse en socios de las mismas, invirtiendo en capital.

La Bolsa Social une el rigor del capital riesgo en la selección de los proyectos, la fuerza colaborativa de la financiación participativa del *crowdinvesting* y los valores

éticos de la inversión de impacto social. **La Bolsa Social es una plataforma de crowdinvesting.**

El objetivo de la Bolsa Social es **convertirse en un foro de referencia de las finanzas éticas y de impacto social** en España.

Como aliados, la Bolsa Social cuenta con el apoyo de Triodos Bank, banca ética y sostenible de referencia en Europa, y de la firma de análisis financiero, Analistas Financieros Internacionales (AFI). Además de partners relevantes del ecosistema del emprendimiento social en nuestro país como Ashoka, UnLtd Spain, Ueia, o Impact Hub Madrid, entre otros.

La Bolsa Social es la **primera plataforma de financiación participativa autorizada y supervisada por la Comisión Nacional del Mercado de Valores (CNMV)** para realizar operaciones de *equity crowdfunding*, de acuerdo con la Ley 5/2015 de Fomento de la Financiación Empresarial.

Su fundador es Jose Moncada, quien ha dedicado gran parte de su vida profesional a la política financiera nacional y europea, en el Tesoro Público (Madrid), la Comisión Europea (Bruselas) y la Autoridad Europea de Mercados y Valores (ESMA, París). Con esta plataforma ha dado un importante giro a su trayectoria profesional, convencido del potencial transformador de la inversión de impacto social. Es además, presidente de la Red Española de Impacto Social (REDIS).



MISIÓN

Impulsar empresas con potencial de crecimiento que produzcan un impacto positivo en la sociedad y el medio ambiente, como un nuevo activo financiero ético.

VISIÓN

La Bolsa Social quiere convertirse en el mercado financiero de referencia para inversores y empresas con valores positivos.

VALORES



IMPACTO

En la Bolsa Social conectamos inversores y empresas que se preocupan por **mejorar la sociedad y cuidar del medio ambiente.**



INNOVACIÓN

Impulsamos **soluciones innovadoras** para solucionar problemas sociales o medioambientales que contribuyan a crear un mundo mejor.



RIGOR

Los proyectos son **seleccionados por un comité de expertos** teniendo en cuenta el impacto positivo que puedan generar y su potencial de crecimiento.



TRANSPARENCIA

Información relevante sobre los proyectos y claridad sobre los posibles riesgos. Exigimos a las empresas medir y reportar el impacto generado.



OBJETIVOS DE LA BOLSA SOCIAL

Potenciar la cultura de la inversión de impacto. La Bolsa Social quiere fomentar la toma de decisiones de inversión con valores éticos, teniendo en cuenta el impacto de las empresas en la sociedad y el medio ambiente. La Bolsa Social está convencida de que la inversión de impacto es un nuevo activo financiero ético con gran potencial.

Impulsar los modelos de empresas comprometidas con la sociedad y el cuidado del medio ambiente. La Bolsa Social apuesta por las nuevas ideas y modelos empresariales que creen valor positivo y que además tengan buen modelo de negocio y potencial de crecimiento.

Convertirse en un mercado financiero de referencia para la inversión de impacto y las finanzas éticas y en un actor clave del emprendimiento social.

Introducir criterios para medir el impacto social de las empresas. Para ello, la Bolsa Social se inspira en los estándares de medición de la Asociación Europea de Capital Filantrópico (EVPA), de la que la Bolsa Social es miembro, y los establecidos por la normativa europea de los Fondos de Inversión de Emprendimiento Social N.346/2013.





NUESTRO MODELO DE NEGOCIO

La Bolsa Social es una empresa social y sigue el mismo modelo que cualquier plataforma de financiación participativa. Así, en caso de éxito de la campaña de financiación, la Bolsa Social cobra a las empresas (no a los inversores) hasta el 5,5% del capital captado. **Si la campaña no logra sus objetivos de financiación, no se realiza ningún cobro.**

La Bolsa Social también invierte en los proyectos que publica, aportando un porcentaje que varía, en torno al 3%, y que puede llegar hasta el 10% de la cantidad solicitada por cada proyecto, que es lo máximo que permite la Ley 5/2015 de Fomento de la Financiación Empresarial, que regula en España las plataformas de crowdfunding de inversión.





**¿QUÉ
OFRECEMOS?**



A INVERSORES DE IMPACTO



ACCESO A PROYECTOS CON POTENCIAL

La Bolsa Social presenta a los inversores de impacto proyectos con **potencial de crecimiento**, un modelo de negocio con facturación probada y un impacto social o medioambiental acreditable. A través de la plataforma, la Bolsa Social ofrece a los inversores la posibilidad de financiar estas empresas de una manera sencilla y ágil.



SELECCIÓN E INFORMACIÓN

Los proyectos son elegidos por un **Comité de Selección**, del que forma parte Analistas Financieros Internacionales (AFI). La Bolsa Social analiza los proyectos y pone a disposición de los inversores un análisis financiero y toda la información relevante de las empresas.



CANAL DE INFORMACIÓN

La Bolsa Social facilita la comunicación y el flujo de información entre las empresas y los inversores. A través de su cuenta personal, los inversores pueden acceder a la **información sobre la situación de la empresa, su evolución financiera y el impacto social generado**.



FIABILIDAD

La Bolsa Social es la **primera plataforma de financiación participativa autorizada en España** y supervisada por la Comisión Nacional del Mercado de Valores (CNMV). Además, la gestión de las transferencias se realiza a través de cuentas escrow especiales asignadas a cada proyecto en Triodos Bank, banca ética y sostenible de referencia en Europa, con plena garantía de devolución del importe íntegro invertido, sin ningún coste, en caso de que la ronda de inversión no alcance la cantidad solicitada.



DIVERSIFICACIÓN DE LA INVERSIÓN

A través de la Bolsa Social, los inversores de impacto pueden invertir en un **mayor número de proyectos** y diversificar así su cartera. Además, al coinvertir con otros inversores, reducen la exposición de sus inversiones.



A EMPRENDEDORES SOCIALES



FINANCIACIÓN

La Bolsa Social ofrece a los proyectos acceso a una vía de financiación **ágil, sencilla y flexible**.



VISIBILIDAD Y COMUNIDAD DE APOYO

A través de la plataforma, las empresas difunden su proyecto a la comunidad de inversores de impacto y lo difunden en Internet. El emprendedor obtiene una exposición pública que se traduce en potenciales socios, clientes, partners y aliados que, a su vez, **ayudan a difundir la empresa** en sus redes, multiplicando así el impacto de la empresa y creando una comunidad de intereses y afinidades con vínculos duraderos.



COMUNICACIÓN CON LOS SOCIOS

La Bolsa Social actúa de **canal de comunicación entre la empresa y sus inversores**, haciéndoles llegar información periódica sobre la evolución, los resultados y el impacto social y medioambiental de la empresa.



¿QUÉ PROYECTOS PUEDEN REGISTRARSE EN LA PLATAFORMA?

En la Bolsa Social tienen cabida **proyectos empresariales innovadores que generen impacto positivo y constatable** en la sociedad y en el medio ambiente. Además, deben tener un **modelo de negocio probado, potencial de crecimiento, sostenibilidad económica y contar con el compromiso personal** del equipo del proyecto. Las empresas deben estar domiciliadas en España en forma de SL o SA.



**¿CÓMO
FUNCIONA?**



1. SELECCIÓN DE PROYECTOS

1. **Triple filtro de selección.** Las empresas deben tener un modelo de negocio probado, potencial de crecimiento un impacto social y medioambiental positivo.
2. El Comité de Selección, con la participación de Analistas Financieros Internacionales (AFI), **selecciona los mejores proyectos**, analizando el modelo de negocio, equipo, plan de negocio, mercado, competencia, etc.
3. Expertos de la Bolsa Social llevan a cabo un análisis en profundidad del **plan de negocio** y el bufete de abogados Gómez Acebo y Pombo realiza una due diligence legal simplificada.

2. RECAUDACIÓN DE FONDOS

1. **Road Show** previo con inversores de la red de la Bolsa Social.
 2. Campaña de **comunicación** para generar visibilidad y atraer inversores.
 3. Campaña de **captación** de fondos durante 2 a 3 meses.
 4. Las aportaciones se depositan en una cuenta especial (cuenta escrow) en Triodos Bank por cada proyecto.
- En caso de éxito:** transferencias y formalización del aumento de capital.
- Si no tiene éxito:** devolución íntegra y sin coste a los inversores.

3. SEGUIMIENTO

1. Se establecen **indicadores** de impacto social y medioambiental.
2. La Bolsa Social habilita un **canal de información** entre inversores y emprendedores a través de la cuenta personal de los inversores.
3. **Reporte periódico** (anual y semiannual) de resultados económicos e impacto social de los proyectos.
4. La Bolsa Social actúa como **foro privado** para facilitar el contacto entre inversores y eventuales estrategias de salida.



REGISTRO DE INVERSORES

Es un proceso sencillo y seguro. Para invertir a través de la plataforma, basta con registrarse y completar el perfil personal (datos protegidos). Desde ahí, **los inversores pueden acceder a la información de los proyectos** publicados por la Bolsa Social. **El inversor es quien decide en qué proyectos invertir y cuánto.** Desde la cuenta personal se puede acceder a la cartera de inversiones y recibir información de los proyectos financiados.

Hay dos tipos de inversores en función de la capacidad y experiencia inversora: **acreditados y no acreditados.** Estos últimos sólo pueden invertir hasta 3.000 euros por proyecto. Los primeros pueden invertir sin límites.

REGISTRO DE EMPRENDEDORES

Las empresas interesadas en ampliar capital a través de la Bolsa Social deben enviar a plataforma información detallada sobre la empresa, el equipo, el plan de negocio, la situación y las perspectivas financieras de la misma. **Los expertos de la Bolsa Social analizan la propuesta y el Comité de Selección decide si el proyecto es seleccionado.**

A través de la Bolsa Social, la empresa puede obtener la financiación que necesita mediante la fórmula de **equity crowdfunding o crowdfunding** basada en la inversión de capital, es decir la financiación de una pluralidad de inversores que invierten adquiriendo acciones o participaciones del capital de la empresa, para obtener una rentabilidad económica en el momento de la desinversión.

La Bolsa Social es transparente y clara sobre los riesgos de invertir en el capital de empresas (posible pérdida de inversión, falta de liquidez, dividendos no asegurados, dilución de la participación y supervisión limitada).

Un **pacto de socios** protege a los inversores minoristas. Los inversores de la Bolsa Social sindicán su inversión en torno al inversor de referencia, que es el que más aporta en la ronda. Este inversor representa al resto en la Junta de Socios de la empresa y designa a un miembro del consejo de administración.

Dentro de la plataforma, existen dos líneas fundamentales de financiación:

LÍNEA SEMILLA: Para empresas que necesitan el primer impulso de capital de hasta 100.000 euros y cuentan con un buen modelo de negocio, validado en fase de testeo.

LÍNEA CRECIMIENTO: Para empresas que comienzan a dar sus primeros frutos con un modelo de negocio validado con facturación y necesiten una ampliación de capital a partir de 100.000 euros.

Además, los proyectos se benefician de la **gran visibilidad** que otorga el crowdfunding.



ALIANZAS



NUESTROS PARTNERS



Banco de la financiación ética y sostenible. Gestiona las cuentas escrow de la Bolsa Social.



Afi Analistas Financieros Internacionales

Firma de análisis financiero de reconocido prestigio. Participa en el análisis y selección de las empresas.



FUNDACIÓN FERNANDO POMBO

Responsabilidad social de la abogacía. Lleva a cabo la due diligence legal de las empresas.



ASHOKA

Mayor red internacional de emprendedores sociales. Apoya a la Bolsa Social en la difusión y selección de proyectos.



Aceleradora de empresas sociales. Apoya en la selección de proyectos.



Centro madrileño de innovación y coworking. Apoyo y difusión.



Espacio de coworking de emprendimiento social en Soria. Apoya en la selección de proyectos y difusión.



ESPACIO DE RESILIENCIA CREATIVA

Comunidad sevillana para el desarrollo de startups. Selección de proyectos.



Apoyo a personas y proyectos generadores de impacto. Apoya en la selección de proyectos.



Comunidad que ayuda a crear impacto social con un proyecto empresarial rentable y sostenible.



FORMAMOS PARTE DE:



RED ESPAÑOLA DE IMPACTO SOCIAL

Fundada en febrero de 2015, reúne a los principales inversores de impacto social profesionales de España. Su principal objetivo es impulsar el emprendimiento social y la economía verde y extender la cultura de inversión de impacto social en nuestro país. Jose Moncada, CEO de la Bolsa Social, es su presidente.



EUROPEAN VENTURE PHILANTHROPY ASSOCIATION

Asociación que reúne a expertos en inversión de impacto social de Europa. Aglutina a inversores, fondos, gestoras, intermediarios y plataformas. La Bolsa Social es la primera plataforma de equity crowdfunding en ser miembro de la EVPA. Anualmente, la EVPA celebra una conferencia que reúne a sus principales actores. En 2015 tendrá lugar en Madrid los días 1 y 2 de diciembre, con el apoyo de la Bolsa Social.



**NUESTRO
EQUIPO**



EQUIPO BOLSA SOCIAL

- **José Moncada**, fundador y director general.
- **Ana Alcaine**, directora de análisis.
- **Pablo Escobedo**, responsable de comunicación y marketing.
- **Teresa Rodríguez**, responsable de operaciones.
- **Guadalupe García**, desarrollo de negocio, innovación y sostenibilidad.
- **Pedro Corral**, socio y director del área tecnológica.

CONSEJO ASESOR

- **Mikel García Prieto**, director de Triodos Bank en España.
- **Pablo Alonso Aja**, fundador y director de Eurocapital Advisors LLC (EAFI)
- **Emilio Ybarra**, CEO de Kemet Corner.
- **Pablo Mañueco**, socio de AFI.
- **Luis Camilleri**, consejero de Ashoka.
- **Ferrán Foix**, senior associate de Gómez-Acebo&Pombo
- **Juan Luis Moreno**, CS & MO en The Valley Digital Business School.



PRINCIPALES DATOS DEL SECTOR



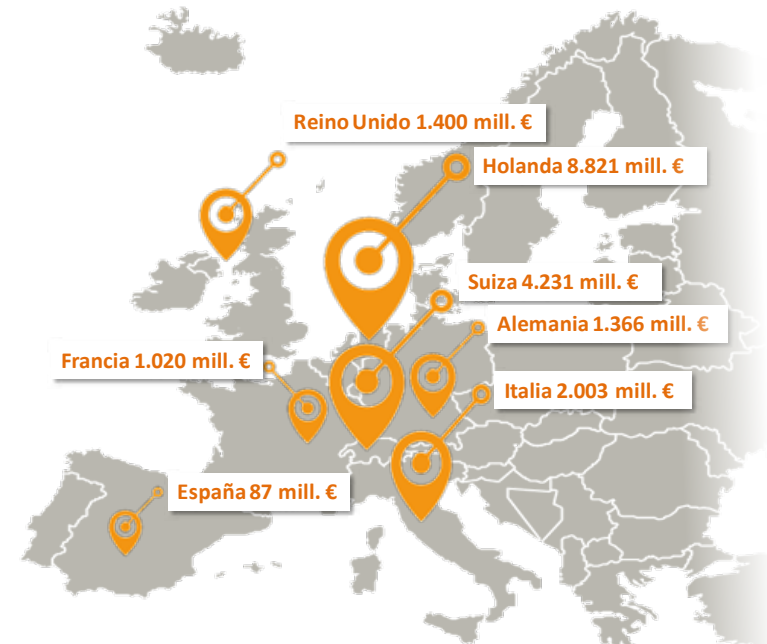
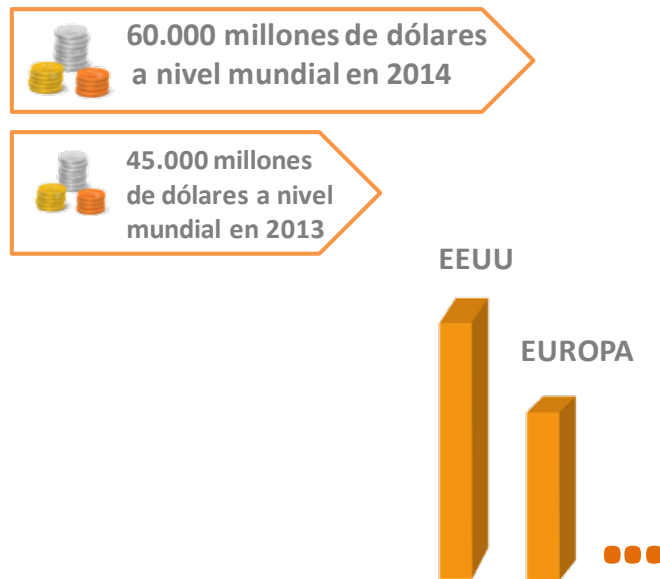
CIFRAS DE REFERENCIA DE LA INVERSIÓN DE IMPACTO

La inversión de impacto es una tendencia en auge. Cada vez son más los inversores que buscan financiar proyectos empresariales con los que se sienten identificados y que generan un impacto positivo en la sociedad o el medio ambiente. Según el informe **JP Morgan y Global Impact Investing Network (GIIN)**, publicado en mayo de 2015, la inversión de impacto social alcanza actualmente los 60.000 millones de dólares en el mundo, frente a los 46.000 millones del año anterior.

En Europa, EuroSif muestra en su informe de 2014 un crecimiento del 131,6% de 2011 a 2013, con un

aumento de 8.750 millones a 20.269 millones de euros. Concretamente, **en España la cifra se sitúa en 2013 en torno a los 87 millones de euros.**

Según este estudio, por países, el ranking europeo en inversión de impacto lo encabeza Países Bajos (8.821 millones de euros), le siguen Suiza (4.231 millones de euros), Italia (2.003 millones de euros), Reino Unido (1.400 millones de euros), Alemania (1.366 millones de euros) y, algo más atrás, Francia (1.020 millones de euros).



Fuente: JP Morgan y Global Impact Investing Network (GIIN), GSIA (Global Sustainable Alliance) y EuroSif



EMPRESAS CON IMPACTO SOCIAL

Cada vez más, los emprendedores, movidos por su conciencia social y sus valores éticos, deciden crear nuevos proyectos innovadores que tienen impacto positivo en la sociedad porque mejoran las condiciones de vida de la gente, solucionan de una manera pragmática y sostenible problemas sociales o medioambientales, o contribuyen a la protección del medioambiente.

La acción de estas empresas es crear un valor social positivo. Estas iniciativas, sin olvidar su misión social, buscan ser económicamente sostenibles y obtener un beneficio económico con su actividad. Este tipo de proyectos son los que tienen cabida en la Bolsa Social.

La Bolsa Social quiere **impulsar el crecimiento de estas empresas con valores, fomentar su conocimiento entre la opinión pública y, convertirse en una referencia del sector** no sólo en nuestro país, sino también a escala europea.

La tasa de actividad del emprendimiento social en España es del 0,5%, el menor índice a nivel europeo según el último informe del GEM (Global Entrepreneurship Monitor). **En nuestro país existen más de 30.000 empresas sociales** y la economía verde representa el 2,4% del PIB, con 61.000 empresas. **Año tras año las cifras van en aumento**, por lo que estamos en una situación muy prometedora y con gran potencial.





SITUACIÓN DE LA FINANCIACIÓN PARTICIPATIVA EN NUESTRO PAÍS

La financiación participativa a través de plataformas online (equity crowdfunding) es una nueva herramienta de financiación participativa, alternativa y complementaria a la financiación tradicional, ágil, sencilla, abierta a todos los perfiles de inversores y con un gran potencial. Desde abril, la financiación participativa está regulada en España por la Ley 5/2015 de fomento de la financiación empresarial y sometida a la supervisión de la Comisión Nacional del Mercado de Valores (**CNMV**). Constituye una nueva fórmula para financiar proyectos a través de plataformas online y complementa la financiación bancaria tradicional y la ofrecida por fondos de inversión.

Dentro del crowdfunding existen diversas tipologías: crowdfunding de donación, recompensa, préstamo (crowdlending) y equity crowdfunding o crowdinvesting, en la que los inversores adquieren un porcentaje del capital de la empresa proporcional a su inversión (equity) con el objetivo de obtener una rentabilidad económica vía desinversión futura.

La Bolsa Social desarrolla un tipo especial de **equity crowdfunding**, que han bautizado con el nombre de **crowdimpacting**. Esto significa que además de la rentabilidad y el potencial de crecimiento, las empresas que se publican en la Bolsa Social deben tener un impacto positivo en la sociedad y el medio ambiente.





**CASOS DE
ÉXITO**



FARMIDABLE DIRECTO DEL PRODUCTOR



¿QUÉ ES?

Creada en 2016 en Madrid, Farmidable es una plataforma que **une a consumidores y productores locales, sin intermediarios y de manera profesional, para democratizar y fomentar el consumo de alimentos sanos y de calidad. Farmidable pone al alcance de todos los consumidores productos frescos, de temporada y de producción local, sostenible y natural.**

El nexo de unión se establece a través de **comunidades naturales ya constituidas**. Por el momento, Farmidable está presente en colegios que impulsan un plan pedagógico social de fomento de nuevos modelos de consumo, desarrollo sostenible y actividades en beneficio de la comunidad local. A medio y largo plazo, el objetivo es

extender el modelo a otras comunidades naturales, como empresas, centros de culto o ayuntamientos, y a grupos de consumo convencionales previamente constituidos.

SU ACTIVIDAD

Los consumidores realizan el pedido a través de la plataforma (web o app) donde puede acceder a alimentos como frutas, verduras (de ECOSECHA), carne (de BIOBARDALES, CUERDA LARGA-CARNES DE MIRAFLORES), huevos (de EGGO VIDA), productos lácteos (de LOS NOGALES) o mermelada (de MADEMI), con una amplia descripción de cada productor y su lugar de origen. El pago se formaliza a través de la plataforma.





FARMIDABLE DIRECTO DEL PRODUCTOR



Su modelo de negocio está basado en el **cobro de un margen al productor sobre cada venta (15% sobre el total facturado)**. De este margen, un 3% se destina al colegio para ayudar a promover acciones orientadas a un fin social específico.

IMPACTO SOCIAL Y MEDIOAMBIENTAL

- **Concienciación de producción local y sostenible:** Farmidable posibilita un ecosistema de consumo responsable, sostenible y equilibrado porque los productores locales reciben más ingresos, ya que el importe es íntegro, lo que les permite incrementar la generación de recursos económicos y de producción. Igualmente, los consumidores acceden a alimentación de calidad a un precio asequible, por el ahorro de los costes derivados de distribuidores y transporte.
- **Reducción de la huella de carbono:** Por un lado, se trata de un comercio de cercanía, en el que se reducen las distancias en la logística de distribución; por otro, las familias aprovechan el viaje realizado para recoger a sus hijos, ahorrando así en combustible. La cercanía de productor y consumidor, permite, además, la maduración natural de los productos y garantiza el máximo de sus nutrientes.
- **Desarrollo economía local y preservación de la biodiversidad de cultivos:** Los consumidores pueden comprar productos especiales de un área local que no están disponibles fácilmente en un supermercado y preservar, así, los cultivos autóctonos y especies raras.

- **Inclusión laboral de personas en riesgo de exclusión:** Generación de empleo directo e indirecto de colectivos desfavorecidos, lo que produce un impacto directamente en la integración socio-laboral.

CAMPAÑA DE EQUITY CROWDFUNDING EN LA BOLSA SOCIAL

Farmidable ha cerrado una campaña de inversión de **90.000 euros en tan solo 8 días**. Un capital obtenido por la aportación de **36 inversores, con una inversión media de 2.500 euros** y que servirá a la empresa para emprender su expansión territorial a través de centros escolares.

EL EQUIPO

Alberto Palacios. Ha desarrollado su carrera profesional en multinacionales del sector de las Telecomunicaciones e Internet. Además, ha puesto en marcha un proyecto propio, la agencia digital, 4One, y participado en proyectos de creación de Centros Especiales de Empleo, como Arte y Cera S.L.

Alessandro Lambertini. Cuenta con más de 20 años de experiencia profesional internacional y es creador de www.vitalista.com, un proyecto fruto de su pasión por la alimentación y la salud basada en la nutrición.

Pablo Stürzer. Posee una dilatada experiencia en el desarrollo de startups en el entorno digital y es también socio fundador de 4One.



¿QUÉ ES?

Whastcine es la primera tecnología para **acercar el cine y la televisión a las personas con discapacidad audiovisual**, un colectivo que representa en España dos millones de personas. Gracias a este proyecto pueden disfrutar del derecho de acceso al ocio y la cultura compartida, en igualdad, con total autonomía, sin interferir en el resto de espectadores y sin coste adicional. Una iniciativa, que surgió en Madrid en el año 2013, de la mano de emprendedores madrileños con la colaboración de la Universidad Carlos III.

Tradicionalmente, las personas con discapacidad audiovisual necesitaban el apoyo de otras personas

para la descripción e interpretación de las imágenes, como complemento a estos sistemas de accesibilidad, lo que suponía molestias e interferencias en el resto de espectadores. Whatscine es una solución que busca reducir la brecha digital existente, fomentando la inclusión, el ocio compartido y el **acceso para todos al cine y la televisión en igualdad**. Además, permite que sea el usuario quien decide qué ver y cuándo hacerlo, así como incrementar la oferta de películas adaptadas a personas con discapacidad audiovisual.

SU ACTIVIDAD

La tecnología desarrollada por Whatscine funciona a través de la pantalla de un dispositivo móvil y con auriculares.





Se trata de la primera solución de software que integra en una misma aplicación tres sistemas de accesibilidad:

- **Audiodescripción**, para personas con discapacidad visual.
- **Subtitulado adaptado**, para personas con discapacidad auditiva.
- **Lengua de signos**, para personas con discapacidad auditiva.

Actualmente, Whatscine **está disponible en 500 de las 3.000 salas de exhibición de España y en la plataforma de Movistar+**, a través de la app Movistar+ 5S, propiedad de Whatscine.

PRINCIPALES HITOS ALCANZADOS

- **Septiembre 2013:** Inicio de su actividad con el estreno de “La gran familia española”. Un mes después ya estaba instalado en las salas de cine de la cadena Yelmo en España.
- **Enero 2015:** Tiene presencia en más de 300 salas en España, ampliando su instalación a Cinesa, Grupo SADE, Cines Dreams, La Vaguada o Cines Galicine.
- **Junio 2016:** Inicio de la emisión accesible a través de Movistar+ 5s, “Powered by Whatscine”, convirtiéndose en la primera plataforma de televisión de pago accesible del mundo.
- **Premios:** Premio Reina Letizia de Tecnologías de la

accesibilidad 2015 y Premio Antonio Magariños a la Inclusión Social 2016.

CAMPAÑA DE EQUITY CROWDFUNDING EN LA BOLSA SOCIAL

Ha reunido en menos de un mes **300.000 euros** a través de la campaña de equity crowdfunding, en la que han invertido 69 inversores, con **Creas Fondo Social SL** como inversor de referencia. Con esta ampliación de capital, WhatsCine se disponen a extender su modelo a los cines del continente americano y a otras plataformas de televisión de Movistar+ para dar cobertura a los 67 millones de personas con discapacidad audiovisual que viven en EE UU y Latam.

EL EQUIPO

Está encabezado por **José Ramón Riera Gómez**, Presidente - Consejero Delegado; **Fernando Villamanta del Viso**, Consejero Delegado; **Cristina San Francisco Casañez**, Directora de Desarrollo de Negocio; **Ignacio Basco Domínguez**, Director de Producción; **Prytcila Lorca de Michele**, Directora de Expansión Internacional; **Amanda Riera Mainar**, Directora de Accesibilidad, **Héctor Molla Ruiz**, Director técnico; **Rosario Arrazola Garay**, Directora de Administración.

El principal aliado de WhatsCine es la **Universidad Carlos III de Madrid**.



¿QUÉ ES?

Nostoc Biotech, constituida en agosto de 2014, es una empresa dedicada a la fabricación, distribución y venta de **biofertilizantes y biopesticidas** para agricultura que son en esencia, productos ecológicos que contienen microorganismos vivos con la capacidad natural de aportar nutrientes al cultivo y/o protegerlo frente a ciertas enfermedades y plagas.

La compañía ha sido creada con el **objetivo de reequilibrar los suelos, preservar su salud y reducir el abuso de químicos**. Estos últimos han provocado, en 40 años, un empobrecimiento paulatino del terreno agrícola en producción y nutrientes y además matan

los microorganismos que habitan el suelo y que son responsables de muchas y muy complejas interacciones con la planta: captación de nutrientes, protección frente a patógenos, producción de hormonas etc.

Nostoc Biotech nace con la misión de crear un doble beneficio para la sociedad y la agricultura:

- **Cultivos más sanos**, al recuperar el equilibrio natural de la tierra.
- Mayor valor nutricional en los alimentos.
- **Sabores más intensos**, recuperando el sabor de la cocina tradicional.
- Menor toxicidad en los alimentos.





- Mejora del Medio Ambiente, gracias a la reducción de **un 20% en la fertilización química.**
- **Curación de importantes enfermedades** producidas por el empobrecimiento de la tierra: nematodos, araña roja, yesca de la vid, verticillium del olivo.
- Recuperación del equilibrio natural de la tierra, generando mayor sostenibilidad.
- Mayor producción para la agricultura y creación de riqueza en el sector.

SU ACTIVIDAD

- **Fertilizantes y protectores naturales de alta calidad:** abonos, fertilizantes gama Ecofert, Profert, Energy y Humos Tea.
- **Asesoramiento personalizado:** planes completos de fertilización y protección en cultivo ecológico y convencional.
- **Servicio post-venta:** visitas periódicas de técnicos para evaluar resultados y optimizar aplicación.

PRINCIPALES HITOS ALCANZADOS

- **Creación de un equipo competente** con los conocimientos, aptitudes y experiencia demostrada para convertir a la empresa en un referente del sector.
- **Gama de productos innovadores** en el mercado, con una eficacia y ventajas competitivas únicas hasta la fecha.

- **Licencias de fabricación y venta en exclusiva** en España y Portugal de fertilizantes biotecnológicos.

CAMPAÑA DE EQUITY CROWDFUNDING EN LA BOLSA SOCIAL

Nostoc Biotech **consiguió ampliar su capital con un total de 249.705 euros** para dos objetivos fundamentales: aumentar su capacidad de producción y mejorar su presencia comercial en España con la apertura de nuevas distribuciones.

EL EQUIPO

Nostoc Biotech está dirigido por **Enrique Cat**, licenciado en Biología con formación especializada en biofertilización y bioprotección con 3 años de experiencia en el sector de los bioplaguicidas y biofertilizantes y un fuerte espíritu emprendedor e innovador, capacidad de liderazgo y de gestión de equipos. Junto a él, **Guillermo Herrero**, emprendedor en serie con más de 15 años desarrollando proyectos relacionados con la agricultura que ha creado 22 explotaciones de lombricultura.

Completan el equipo **Eker Hurtado**, jefe de producción y **Rebeca Cazorla**, investigadora que busca nuevas soluciones a plagas y enfermedades acuciantes en España. Además, cuenta con un departamento de marketing y con varios comerciales en plantilla.



utopic_US

USINA DE TRANSFORMACION CREATIVA



¿QUÉ ES?

Utopic_US es una nueva compañía de **transformación** cuya misión es implementar y promover un modelo organizativo y social basado en el **coworking, la creatividad, la responsabilidad individual y la transparencia** para ayudar a personas y empresas que trabajan con y en utopic_US **a crecer, mejorar y contagiar energía transformadora para mejorar el mundo**. Busca transformar la sociedad generando proyectos que perduren en el tiempo y aporten valor social, cultural y/o medioambiental y se ha convertido en el referente en España en proyectos que aúnan innovación, colaboración, creatividad y emprendimiento.

SU ACTIVIDAD

Fundada en 2010 de forma colaborativa y con capital personal de dos únicos socios, utopic_US se encarga del **alquiler de puestos de trabajo, oficinas, salas de reuniones, así como de impartir formación y de la organización de eventos y gastrobares**.

Utopic_US ayuda a las marcas e instituciones a conectar con sus clientes/usuarios a través de proyectos y acciones que aporten valor social, cultural o medioambiental en un clima de integral transparencia, honestidad y trabajo entre coworkers, colaboradores y clientes.





utopic_US
USINA DE TRANSFORMACION CREATIVA



PRINCIPALES HITOS ALCANZADOS

- **Más de 5 años de experiencia en coworking** con una marca reconocida, en un modelo de negocio atractivo y en pleno crecimiento. Espacios diversificados que suman más de 2300 m2 entre zonas compartidas, oficinas independientes, dos gastrobares y salas de reuniones y eventos.
- 3 ediciones de **Zincshower** de éxito, con más de 15.000 asistentes, 250 proyectos, 50 stands Zinc Pro, +400 actividades en 10.000 m2, 800 ponentes, 150 inversores, 29 marketing partners, 10 instituciones y 10 patrocinadores.
- Lanzamiento de un **nuevo espacio** de más de 1.400 m2 en el centro de Madrid dedicado al **emprendimiento verde**, en colaboración con la Fundación Biodiversidad.
- **It's Faber time**, empresa participada al 50% por utopic_US. Se trata de una comunidad online y marketplace de contenidos y productos relacionados con la fabricación digital, así como una red de puntos físicos que combinan fabricación digital, formación y cafetería, con un primer FabCafé piloto en Madrid.
- **Asesor_US**, participada al 60% por utopic_US, es una empresa que provee de asesoramiento fiscal, laboral y contable a profesionales y empresas.
- Nuevas oportunidades de negocio en sectores en crecimiento, acompañado por el auge de la cultura CO (colaborar, cocrear, conectar, compartir), las industrias ICCs y el emprendimiento verde.

- **Más de 15.000 clientes** directos del mundo del emprendimiento.
- **Red de contactos:** gran número de media partners a nivel nacional, red de expertos colaboradores del mundo de la innovación, el emprendimiento y las ICCs, instituciones públicas y fundaciones, así como marcas y departamentos de empresas de diversos sectores y ámbitos

CAMPAÑA DE EQUITY CROWDFUNDING EN LA BOLSA SOCIAL

Consiguió una ampliación de capital de 248.502 euros, principalmente destinados a **cuatro líneas de negocio:** Lanzamiento de nuevos espacios de coworking, crecimiento de Zinc Shower, consultoría de innovación y colaboración, desarrollo de proyectos participados por utopic_US como It's FaberTime y Asesor_US.

EL EQUIPO

Utopic_US está gestionado por **Rafa de Ramón**, CEO y fundador de utopic_US, con 15 años de experiencia dirigiendo proyectos y empresas con fuerte impronta social y cultural, **Áurea Rivela**, en el equipo desde 2012, primero como responsable de los proyectos digitales y consultoría, y posteriormente como directora general de utopic_US y por último **Óscar López**, con 12 años de experiencia como director financiero y director general de los centros de negocio del Grupo Affirma.

“

**LA TRANSFORMACIÓN VIENE DESDE
DENTRO DEL SISTEMA**

”

- MUHAMMAD YUNUS



LA BOLSA SOCIAL

LA BOLSA DE LAS EMPRESAS Y
LOS INVERSORES CON VALORES

WWW.BOLSASOCIAL.COM

[@LABOLSASOCIAL](https://www.instagram.com/LABOLSASOCIAL)

[FACEBOOK.COM/LABOLSASOCIAL](https://www.facebook.com/LABOLSASOCIAL)

[LINKEDIN: LA BOLSA SOCIAL](https://www.linkedin.com/company/LA%20BOLSA%20SOCIAL)

