



GOBIERNO  
DE ESPAÑA

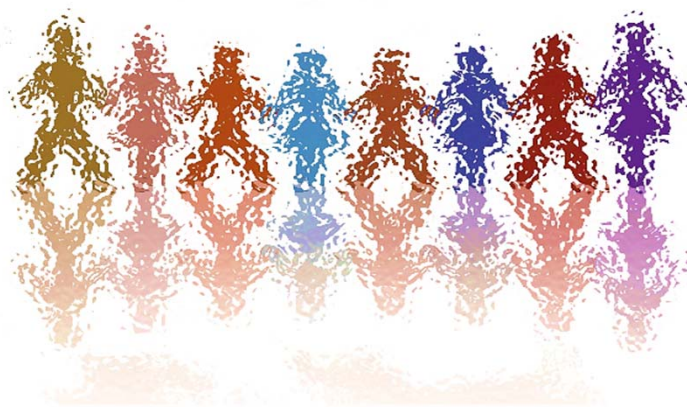
MINISTERIO  
DE EMPLEO  
Y SEGURIDAD SOCIAL

SECRETARÍA DE ESTADO  
DE LA SEGURIDAD SOCIAL

# Afiliación a la Seguridad Social

---

Diciembre 2017

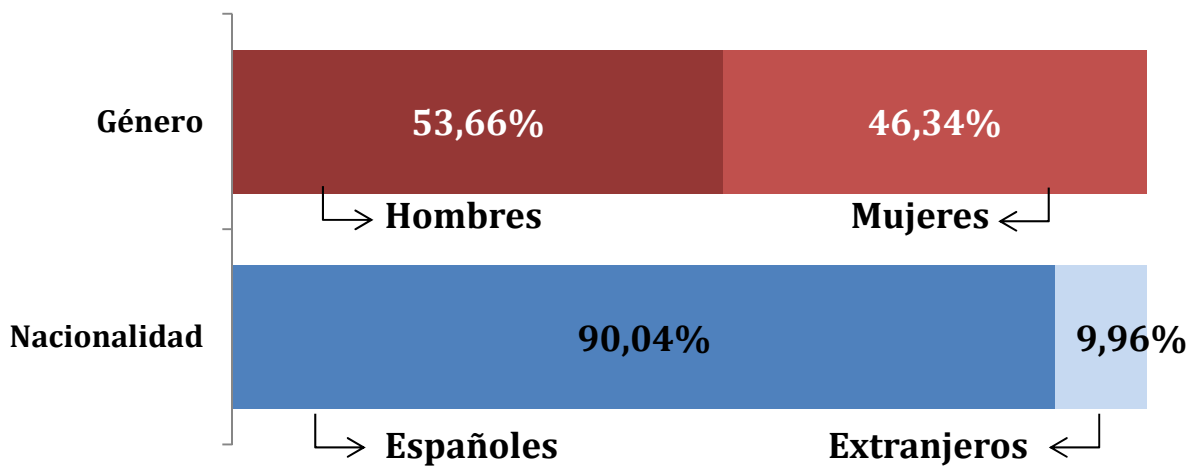


# AFILIADOS OCUPADOS A LA SEGURIDAD SOCIAL

## INDICE

	<b>Página</b>
Radiografía de la situación actual	3
Nota resumen de los datos mensuales de afiliación	4
Serie histórica de afiliación media por actividad económica y relación laboral	7
Serie histórica de afiliación media por actividad económica y relación laboral con ajuste estacional	8
Número de Convenios Especiales	9
Número de empresas del régimen general con trabajadores a fin de mes según tamaño de la empresa. Reg. General	10
Número de empresas del régimen especial del mar con trabajadores a fin de mes según tamaño de la empresa. Reg. Mar	11
Número de empresas del régimen especial del carbón con trabajadores a fin de mes según tamaño de la empresa. Reg. Carbón	12
Número de empresas del total sistema de la empresa.	13
Evolución de la afiliación diaria.	14
Distribución por regímenes	15
Evolución por regímenes	16
Evolución de la afiliación mensual y anual (gráfico)	17
Evolución de la afiliación por género	18
Evolución de la afiliación de trabajadores extranjeros	19
Evolución mensual. Total Sistema	20
Evolución de la variación mensual y anual (gráfico)	21
Tasas de variación interanual de la afiliación (gráfico)	22
Evolución mensual. Régimen General	23
Régimen General. Distribución por sectores de actividad	24
Número medio de afiliados en alta en Inventarios de Entes de Administraciones Públicas por Actividad (Excluidos trabajadores de Mutualidades)	25
Evolución mensual. Régimen Esp. Trabajadores Autónomos	26
Régimen Autónomos. Distribución por sectores de actividad	27
Evolución mensual. Régimen Esp. Trabajadores del Mar	28
Evolución mensual. Régimen Esp. Minería del Carbón	29
Evolución de la relación afiliados/pensionistas	30
Distribución por Provincias, CC.AA y Regímenes	31
Distribución por Provincias, CC.AA. (Régimen General)	32
Distribución por Provincias y CC.AA. Variaciones mensual y anual.	33

## Diciembre 2017



## AFILIADOS OCUPADOS A LA SEGURIDAD SOCIAL DICIEMBRE 2017

### AFILIADOS MEDIOS MENSUALES

El número medio de afiliados al Sistema de la Seguridad Social durante el mes de diciembre ha alcanzado la cifra de 18.460.201 para el Total Sistema y 15.191.483 para el Régimen General (Incluye Sistemas Especiales Agrario y Hogar).

La tasa interanual asciende a un 3,42% para el Total Sistema y a un 4,11% para el Régimen General (Incluye Sistemas Especiales Agrario y Hogar).

La evolución interanual (DICIEMBRE sobre DICIEMBRE) de la afiliación media por regímenes ha sido:

REGÍMENES	AFILIADOS MEDIOS DICIEMBRE 2017	VARIACIÓN INTERANUAL	
		Absoluta	Relativa
Régimen General	15.191.483	599.575	4,11%
General	13.969.395	619.304	4,64%
S. E. Agrario	801.899	-12.073	-1,48%
S. E. Hogar	420.189	-7.656	-1,79%
R.E. Autónomos	3.204.678	10.468	0,33%
R.E. Mar	61.617	1.396	2,32%
R.E. Carbón	2.423	-293	-10,80%
<b>TOTAL</b>	<b>18.460.201</b>	<b>611.146</b>	<b>3,42%</b>

En el R. General, cabe destacar un incremento respecto al mes de noviembre en los siguientes Sectores:

G "Comercio; reparación de vehículos de motor y motocicletas"	30.085 (1,26%)
Q "Actividades Sanitarias y Servicios Sociales" .....	18.975 (1,31%)

En sentido contrario tenemos

F "Construcción" .....	-16.256 (-2,06%)
I "Hostelería" .....	-14.816 (-1,25%).

Desde 2001, la evolución registrada de afiliados medios en el mes de diciembre tanto para el Total Sistema, como para el Régimen General, arroja las siguientes cifras:

EVOLUCIÓN DE LA AFILIACIÓN MEDIA EN EL MES DE DICIEMBRE								
AÑOS	VARIACIÓN INTERANUAL DICIEMBRE/DICIEMBRE				VARIACIÓN INTERMENSUAL DICIEMBRE/NOVIEMBRE			
	TOTAL SISTEMA		R. GENERAL (1)		TOTAL SISTEMA		R. GENERAL (1)	
2001	536.636	3,49%	507.582	4,46%	16.141	0,10%	15.690	0,13%
2002	478.282	3,01%	384.212	3,23%	3.435	0,02%	-15.722	-0,13%
2003	446.027	2,72%	374.125	3,05%	-24.011	-0,14%	-34.733	-0,27%
2004	514.137	3,06%	468.099	3,70%	-9.113	-0,05%	-16.258	-0,12%
2005	975.962	5,63%	730.587	5,57%	-14.107	-0,08%	-20.971	-0,15%
2006	609.673	3,33%	634.083	4,58%	3.173	0,02%	-5.489	-0,04%
2007	446.781	2,36%	403.849	2,79%	-20.382	-0,11%	-29.353	-0,20%
2008	-841.465	-4,34%	-814.951	-5,47%	-190.075	-1,02%	-181.305	-1,27%
2009	-727.473	-3,93%	-644.432	-4,58%	-43.830	-0,25%	-62.768	-0,46%
2010	-218.857	-1,23%	-163.400	-1,22%	-27.728	-0,16%	-47.736	-0,36%
2011	-355.060	-2,02%	-343.445	-2,59%	-18.609	-0,11%	-49.393	-0,38%
2012	-787.240	-4,57%	-809.380	-6,26%	-88.367	-0,53%	-103.252	-0,84%
2013	-85.041	-0,52%	-90.810	-0,75%	64.097	0,39%	5.145	0,04%
2014	417.574	2,55%	336.477	2,80%	79.463	0,48%	39.373	0,32%
2015	533.186	3,18%	475.965	3,85%	85.314	0,50%	45.506	0,36%
2016	540.655	3,12%	508.016	3,96%	68.531	0,39%	22.960	0,17%
2017	611.146	3,42%	619.304	4,64%	42.444	0,23%	16.307	0,12%

(1) A partir de 01.01.2012 no incluye el S.E. Agrario ni el S.E. Hogar

La tasa interanual del Régimen Especial de Trabajadores Autónomos medios se sitúa en el 0,53%.

En cuanto a los restantes Regímenes (Agrario, Mar, Carbón y Hogar), el conjunto de todos ellos supone un decremento en los últimos doce meses de -18.626 afiliados.

## EVOLUCIÓN DURANTE EL AÑO 2017

La comparación interanual es:

REGÍMENES	AFILIADOS MEDIOS AÑO 2017 (HASTA DICIEMBRE)	AFILIADOS MEDIOS AÑO 2016 (HASTA DICIEMBRE)	DIFERENCIA	
			Absoluta	Relativa
Régimen General	14.944.065	14.347.031	597.034	4,16
General	13.743.082	13.152.784	590.298	4,49
S. E. Agrario	776.580	765.193	11.387	1,49
S. E. Hogar (1)	424.403	429.054	-4.651	-1,08
R.E. Autónomos	3.211.061	3.186.613	24.448	0,77
R.E. Mar	64.812	64.033	779	1,22
R.E. Carbón	2.582	3.124	-542	-17,36
<b>TOTAL</b>	<b>18.222.519</b>	<b>17.600.801</b>	<b>621.718</b>	<b>3,53</b>

(1) En el S. E. de E. del Hogar (vigente desde 1.01.12) se incluyen los afiliados del extinguido R. E. del Hogar.

**SERIE HISTÓRICA DE AFILIACIÓN MEDIA POR ACTIVIDAD ECONÓMICA Y RELACIÓN LABORAL (\*)**

	Actividad Económica					Total	Tipo relación laboral	
	Agricultura, Ganadería y Pesca.	Industria	Construcción	Servicios	No consta		Asalariados	No asalariados
<b>SERIE HISTÓRICA DE LOS MESES DE DICIEMBRE</b>								
<b>2001</b>	1.302.125	2.684.334	1.759.593	10.145.981	9.882	<b>15.901.915</b>	12.909.772	2.992.143
<b>2002</b>	1.320.931	2.683.808	1.849.002	10.517.033	9.424	<b>16.380.198</b>	13.335.651	3.044.546
<b>2003</b>	1.313.572	2.663.674	1.922.437	10.915.603	10.938	<b>16.826.224</b>	13.694.735	3.131.490
<b>2004</b>	1.256.071	2.650.481	2.045.604	11.382.430	5.776	<b>17.340.361</b>	14.108.262	3.232.099
<b>2005</b>	1.243.103	2.640.732	2.268.297	12.160.189	4.002	<b>18.316.323</b>	14.925.477	3.390.846
<b>2006</b>	1.201.771	2.653.279	2.421.560	12.649.259	127	<b>18.925.996</b>	15.488.656	3.437.340
<b>2007</b>	1.188.236	2.717.010	2.430.280	13.037.149	102	<b>19.372.777</b>	15.859.836	3.512.941
<b>2008</b>	1.219.369	2.529.137	1.894.545	12.888.214	47	<b>18.531.312</b>	15.105.489	3.425.823
<b>CLASIFICACIÓN SEGÚN CNAE-2009</b>								
<b>2008</b>	1.166.992	2.573.536	2.004.884	12.785.853	47	<b>18.531.312</b>	15.105.489	3.425.823
<b>2009</b>	1.230.309	2.338.146	1.651.351	12.584.032	0	<b>17.803.839</b>	14.536.893	3.266.946
<b>2010</b>	1.220.809	2.264.480	1.467.539	12.632.154	0	<b>17.584.982</b>	14.378.604	3.206.378
<b>2011</b>	1.225.286	2.185.217	1.241.832	12.577.587	0	<b>17.229.922</b>	14.061.120	3.168.802
<b>2012</b>	1.168.246	2.056.784	1.043.656	12.173.996	0	<b>16.442.681</b>	13.403.112	3.039.569
<b>2013</b>	1.140.502	2.011.387	968.339	12.237.412	0	<b>16.357.640</b>	13.293.853	3.063.787
<b>2014</b>	<b>1.143.974</b>	<b>2.032.979</b>	<b>993.060</b>	<b>12.605.201</b>	<b>0</b>	<b>16.775.214</b>	<b>13.636.438</b>	<b>3.138.777</b>
<b>2015</b>								
enero	1.102.292	2.015.573	974.359	12.483.088	0	<b>16.575.312</b>	13.448.236	3.127.076
febrero	1.095.205	2.031.239	1.000.848	12.544.930	0	<b>16.672.222</b>	13.545.156	3.127.065
marzo	1.105.842	2.040.122	1.016.803	12.670.034	0	<b>16.832.801</b>	13.689.240	3.143.561
abril	1.124.677	2.046.840	1.023.010	12.813.769	0	<b>17.008.296</b>	13.844.542	3.163.754
mayo	1.153.787	2.063.223	1.040.063	12.964.237	0	<b>17.221.310</b>	14.040.957	3.180.353
junio	1.127.031	2.079.576	1.045.690	13.004.099	0	<b>17.256.395</b>	14.063.269	3.193.126
julio	1.090.373	2.097.603	1.045.500	13.081.713	0	<b>17.315.188</b>	14.124.898	3.190.290
agosto	1.075.380	2.076.880	1.030.791	12.997.848	0	<b>17.180.899</b>	14.004.077	3.176.822
septiembre	1.112.678	2.085.059	1.029.209	12.962.868	0	<b>17.189.815</b>	14.012.092	3.177.723
octubre	1.110.995	2.086.173	1.036.946	12.987.353	0	<b>17.221.467</b>	14.043.386	3.178.081
noviembre	1.126.277	2.094.255	1.047.386	12.955.168	0	<b>17.223.086</b>	14.044.219	3.178.868
<b>diciembre</b>	<b>1.161.833</b>	<b>2.090.521</b>	<b>1.030.027</b>	<b>13.026.018</b>	<b>0</b>	<b>17.308.400</b>	<b>14.127.687</b>	<b>3.180.713</b>
<b>2016</b>								
enero	1.144.564	2.075.166	1.006.444	12.878.184	0	<b>17.104.357</b>	13.941.901	3.162.456
febrero	1.117.907	2.090.256	1.027.600	12.931.949	0	<b>17.167.712</b>	14.000.239	3.167.473
marzo	1.115.643	2.094.151	1.035.162	13.060.843	0	<b>17.305.798</b>	14.122.176	3.183.622
abril	1.127.794	2.105.140	1.045.171	13.185.730	0	<b>17.463.836</b>	14.265.423	3.198.412
mayo	1.144.842	2.117.311	1.057.184	13.342.503	0	<b>17.661.840</b>	14.449.664	3.212.175
junio	1.131.878	2.135.281	1.070.776	13.422.337	0	<b>17.760.271</b>	14.536.969	3.223.302
julio	1.105.494	2.154.323	1.071.999	13.513.176	0	<b>17.844.992</b>	14.625.699	3.219.293
agosto	1.086.319	2.133.364	1.057.778	13.422.534	0	<b>17.699.995</b>	14.493.876	3.206.119
septiembre	1.114.187	2.143.292	1.058.188	13.396.354	0	<b>17.712.021</b>	14.505.766	3.206.255
octubre	1.140.899	2.146.984	1.071.123	13.454.350	0	<b>17.813.356</b>	14.604.319	3.209.037
noviembre	1.127.301	2.154.576	1.082.575	13.416.072	0	<b>17.780.524</b>	14.571.881	3.208.642
<b>diciembre</b>	<b>1.171.126</b>	<b>2.146.162</b>	<b>1.062.687</b>	<b>13.469.079</b>	<b>0</b>	<b>17.849.055</b>	<b>14.640.112</b>	<b>3.208.942</b>
<b>2017</b>								
enero	1.168.457	2.137.038	1.053.522	13.315.157	0	<b>17.674.175</b>	14.482.243	3.191.931
febrero	1.142.403	2.151.156	1.078.910	13.375.787	0	<b>17.748.255</b>	14.552.323	3.195.932
marzo	1.139.254	2.161.359	1.099.429	13.509.964	0	<b>17.910.007</b>	14.698.871	3.211.136
abril	1.154.665	2.168.602	1.106.643	13.692.312	0	<b>18.122.222</b>	14.893.940	3.228.282
mayo	1.186.445	2.184.600	1.123.413	13.850.956	0	<b>18.345.414</b>	15.102.143	3.243.271
junio	1.158.375	2.202.121	1.135.138	13.937.473	0	<b>18.433.107</b>	15.180.524	3.252.582
julio	1.114.705	2.221.141	1.139.174	14.014.308	0	<b>18.489.329</b>	15.245.198	3.244.131
agosto	1.096.239	2.199.968	1.119.443	13.894.194	0	<b>18.309.844</b>	15.082.424	3.227.420
septiembre	1.121.454	2.212.030	1.125.097	13.877.580	0	<b>18.336.161</b>	15.105.445	3.230.717
octubre	1.122.749	2.214.116	1.143.717	13.949.947	0	<b>18.430.529</b>	15.198.044	3.232.485
noviembre	1.131.650	2.223.869	1.159.609	13.902.629	0	<b>18.417.756</b>	15.192.200	3.225.556
<b>diciembre</b>	<b>1.163.148</b>	<b>2.216.388</b>	<b>1.141.145</b>	<b>13.939.519</b>	<b>0</b>	<b>18.460.201</b>	<b>15.240.886</b>	<b>3.219.315</b>

(\*) Las series de Total, Asalariados y No Asalariados incluyen también afiliados para los que no consta actividad

**SERIE HISTÓRICA DE AFILIACIÓN MEDIA POR ACTIVIDAD ECONÓMICA Y RELACIÓN LABORAL CON AJUSTE ESTACIONAL**

	Actividad Económica				Total	Tipo relación laboral	
	Agricultura, Ganadería y Pesca	Industria	Construcción	Servicios		Asalariados	No asalariados
<b>Revisión diciembre de 2014</b>							
<b>SERIE HISTÓRICA DE LOS MESES DE DICIEMBRE</b>							
<b>2001</b>	1.298.385	2.692.082	1.782.514	10.141.784	<b>15.924.349</b>	12.928.363	2.997.785
<b>2002</b>	1.316.197	2.690.107	1.876.643	10.527.516	<b>16.418.808</b>	13.367.940	3.050.846
<b>2003</b>	1.308.917	2.670.567	1.953.441	10.934.743	<b>16.878.444</b>	13.739.655	3.137.512
<b>2004</b>	1.251.839	2.657.518	2.077.182	11.399.274	<b>17.390.461</b>	14.152.458	3.237.985
<b>2005</b>	1.237.997	2.647.480	2.301.446	12.171.720	<b>18.362.247</b>	14.967.568	3.396.239
<b>2006</b>	1.196.889	2.658.899	2.455.822	12.644.846	<b>18.958.122</b>	15.516.106	3.443.009
<b>2007</b>	1.183.668	2.725.212	2.463.876	13.037.907	<b>19.411.359</b>	15.896.492	3.518.799
<b>2008</b>	1.219.568	2.538.457	1.920.574	12.900.472	<b>18.580.741</b>	15.152.908	3.431.955
<b>CLASIFICACIÓN SEGÚN CNAE-2009. Revisión de Marzo 2017</b>							
<b>2008</b>	1.161.097	2.574.847	2.030.553	12.785.943	<b>18.550.080</b>	15.121.930	3.427.482
<b>2009</b>	1.215.540	2.338.311	1.671.074	12.579.417	<b>17.811.204</b>	14.542.036	3.268.888
<b>2010</b>	1.198.573	2.266.054	1.484.556	12.633.677	<b>17.589.655</b>	14.381.007	3.208.771
<b>2011</b>	1.197.554	2.186.767	1.254.952	12.581.677	<b>17.228.334</b>	14.058.455	3.170.121
<b>2012</b>	1.139.391	2.057.654	1.052.149	12.180.841	<b>16.439.385</b>	13.397.276	3.041.316
<b>2013</b>	1.108.804	2.013.093	975.819	12.249.821	<b>16.354.321</b>	13.288.681	3.065.106
<b>2014</b>	<b>1.111.553</b>	<b>2.035.459</b>	<b>1.001.349</b>	<b>12.626.760</b>	<b>16.773.411</b>	<b>13.631.571</b>	<b>3.141.092</b>
<b>2015</b>							
<b>enero</b>	1.081.718	2.037.947	1.005.637	12.672.910	<b>16.802.455</b>	13.655.962	3.146.074
<b>febrero</b>	1.091.836	2.044.168	1.015.145	12.720.239	<b>16.871.943</b>	13.723.383	3.149.822
<b>marzo</b>	1.105.842	2.051.076	1.021.653	12.766.812	<b>16.954.045</b>	13.800.351	3.155.249
<b>abril</b>	1.117.103	2.057.325	1.025.401	12.813.941	<b>17.028.675</b>	13.868.376	3.161.835
<b>mayo</b>	1.124.482	2.063.248	1.029.042	12.848.252	<b>17.085.562</b>	13.920.172	3.167.102
<b>junio</b>	1.122.242	2.067.867	1.027.498	12.862.148	<b>17.095.482</b>	13.921.642	3.170.976
<b>julio</b>	1.117.268	2.071.657	1.027.685	12.893.737	<b>17.110.584</b>	13.934.729	3.172.579
<b>agosto</b>	1.118.828	2.073.755	1.028.995	12.916.601	<b>17.124.725</b>	13.948.173	3.174.258
<b>septiembre</b>	1.123.903	2.076.794	1.030.792	12.948.395	<b>17.162.692</b>	13.984.926	3.176.374
<b>octubre</b>	1.122.952	2.081.525	1.032.844	12.974.715	<b>17.200.323</b>	14.027.128	3.178.029
<b>noviembre</b>	1.127.644	2.088.020	1.037.080	13.008.061	<b>17.254.242</b>	14.072.774	3.181.123
<b>diciembre</b>	<b>1.126.117</b>	<b>2.093.958</b>	<b>1.040.079</b>	<b>13.051.679</b>	<b>17.309.204</b>	<b>14.125.438</b>	<b>3.182.890</b>
<b>2016</b>							
<b>enero</b>	1.122.606	2.098.281	1.039.108	13.081.370	<b>17.340.977</b>	14.158.361	3.183.804
<b>febrero</b>	1.117.638	2.103.466	1.041.676	13.117.978	<b>17.377.135</b>	14.188.248	3.190.006
<b>marzo</b>	1.118.287	2.107.728	1.042.362	13.160.056	<b>17.430.159</b>	14.236.580	3.194.894
<b>abril</b>	1.121.305	2.113.135	1.043.804	13.188.327	<b>17.480.704</b>	14.285.667	3.196.594
<b>mayo</b>	1.118.470	2.117.430	1.046.051	13.225.230	<b>17.522.380</b>	14.325.138	3.198.431
<b>junio</b>	1.126.148	2.122.546	1.050.793	13.273.937	<b>17.587.942</b>	14.384.420	3.200.538
<b>julio</b>	1.130.245	2.127.228	1.053.604	13.314.402	<b>17.629.963</b>	14.425.056	3.201.577
<b>agosto</b>	1.129.164	2.130.399	1.056.356	13.341.783	<b>17.643.638</b>	14.437.896	3.203.379
<b>septiembre</b>	1.126.451	2.135.358	1.060.628	13.381.878	<b>17.684.762</b>	14.478.153	3.205.521
<b>octubre</b>	1.126.964	2.142.148	1.066.800	13.432.881	<b>17.792.954</b>	14.588.546	3.208.530
<b>noviembre</b>	1.129.310	2.147.549	1.071.690	13.464.940	<b>17.814.407</b>	14.603.334	3.210.760
<b>diciembre</b>	<b>1.133.937</b>	<b>2.151.486</b>	<b>1.075.479</b>	<b>13.492.686</b>	<b>17.851.242</b>	<b>14.638.852</b>	<b>3.211.748</b>
<b>2017</b>							
<b>enero</b>	1.146.041	2.159.474	1.086.479	13.525.266	<b>17.918.701</b>	14.707.121	3.213.478
<b>febrero</b>	1.142.127	2.165.744	1.094.290	13.568.226	<b>17.964.781</b>	14.747.770	3.218.667
<b>marzo</b>	1.141.954	2.173.205	1.103.573	13.612.602	<b>18.038.722</b>	14.817.961	3.222.505
<b>abril</b>	1.148.022	2.179.009	1.108.705	13.695.009	<b>18.139.728</b>	14.915.079	3.226.446
<b>mayo</b>	1.159.115	2.185.791	1.113.269	13.729.199	<b>18.200.543</b>	14.971.978	3.229.393
<b>junio</b>	1.152.512	2.190.042	1.115.267	13.783.359	<b>18.254.233</b>	15.021.204	3.229.611
<b>julio</b>	1.139.663	2.194.056	1.120.827	13.808.138	<b>18.266.516</b>	15.036.032	3.226.278
<b>agosto</b>	1.139.475	2.197.275	1.118.569	13.810.596	<b>18.251.540</b>	15.024.164	3.224.661
<b>septiembre</b>	1.133.799	2.203.601	1.127.498	13.862.582	<b>18.307.940</b>	15.076.687	3.229.977
<b>octubre</b>	1.109.036	2.208.338	1.137.506	13.927.684	<b>18.409.419</b>	15.181.627	3.231.974
<b>noviembre</b>	1.133.666	2.215.349	1.144.872	13.953.275	<b>18.452.856</b>	15.224.995	3.227.685
<b>diciembre</b>	<b>1.126.212</b>	<b>2.218.552</b>	<b>1.149.341</b>	<b>13.963.954</b>	<b>18.462.463</b>	<b>15.239.573</b>	<b>3.222.130</b>



**NÚMERO MEDIO DE CONVENIOS ESPECIALES. DICIEMBRE 2017**

<b>TIPO CONVENIO</b>	<b>TOTAL REGÍMENES</b>	<b>ASISTENCIA SANITARIA</b>
01 C.E. ORDINARIO	103.783	0
02 C.E. BENEF. SUBSIDIO DESEMPLEO	10.760	0
04 C.E. TRABAJADORES A TIEMPO PARCIAL	6.515	0
05 C.E. REDUC. JORNADA GUARDA LEGAL	332	0
06 C.E. EMIGRANTES E HIJOS EN EL EXTRANJERO	2.164	0
07 C.E. EMIGRANTES RETORNADOS	872	0
08 C.E. FUNC/EMPL ORG INTERGUBERNAMENTALES EXTRANJERO	156	0
09 C.E. TEMP.PER.INAC	1	0
10 C.E. RG MUTUALISMO L	0	0
14 C.E. ASIST. SANITARIA EMIGRANTES	0	677
15 C.E. ASIST. SANITARIA PENSIONISTAS SUIZOS	0	6.907
16 C.E. TRAB. TEMPORADA OM 25	7	0
17 C.E. DEPORTISTAS DE ALTO NIVEL	30	0
18 C.E. FIJOS DISCONTINUOS OM	3	0
19 C.E. EMIGRANTES R.E. MAR ANTERIORES 1995	6	0
20 C.E. EMIGRANTES RETOR. ESTANCIA TEMPORAL	0	3
21 C.E. FUNC/AGENTES COMUNIDAD EUROPEA	12	0
22 C.E. EMIGRANTES EXTRANJERO PAGO MENSUAL	429	0
23 C.E. FUNC/EMPL ORG INTERGUBERNAMENTAL SEDE EN ESPAÑA	40	0
24 C.E. ASANITARIA FUNC/EMPL ORGAN NTERGUBERNAMENTAL SEDE EN ESPAÑA	0	5
25 C.E. ASIST. SANITARIA EMIGRANTES CUENTA PROPIA	0	73
26 EXPEDIENTE REGULACION EMPLEO MÁS 55 AÑOS	8.310	0
27 EXPEDIENTE REGULACION EMPLEO MAS 61 AÑOS	3.946	0
28 EXP REG EMPLEO SUB DESEMPLEO MÁS 55 AÑOS	1.324	0
29 EXP REG EMPLEO SUB DESEMPLEO MÁS 61 AÑOS	135	0
30 C.E. ALTA SIN RETRIBUCION	2	0
31 C.E. CESE DE SERVICIO O ACTIVIDAD	698	0
32 C.E. CLAUSULA ADICIONAL CONVENIO ERE	4.120	0
33 C.E. OBLIGATORIO CUIDADOR NO PROFESIONAL	8.412	0
34 C.E. OBLIG.CUIDADOR NO PROFESIONAL PERCEPTOR SUBSIDIO FEBRERO 52 AÑOS	114	0
35 C.E. VOLUNTARIO CUIDADOR NO PROFESIONAL	0	0
36 C.E. VOLUNT.CUIDADOR NO PROFESIONAL PERCEPTOR SUBSIDIO FEBRERO 52 AÑOS	0	0
37 C.E. COTIZ. ADIC, ERE 76/2	368	0
39 C.E. TRABAJADORES AGENCIAS	139	0
40 C.E. PROGRAMAS DE FORMACIÓN	1.822	0
41 C.E. DISC. DIF. INS.LAB	119	0
<b>TOTAL CONVENIOS</b>	<b>154.619</b>	<b>7.664</b>

**NÚMERO DE EMPRESAS EN EL RÉGIMEN GENERAL CON TRABAJADORES A FIN DE MES (1)**  
**Código de Cuenta de Cotización**

	<b>1 TRABAJADOR</b>	<b>DE 2 A 5 TRAB.</b>	<b>DE 6 A 50 TRAB.</b>	<b>DE 51 A 100 TRAB.</b>	<b>DE 101 A 500 TRAB.</b>	<b>MAS DE 500 TRAB.</b>	<b>TOTAL</b>
<b>SERIE HISTÓRICA DE LOS MESES DE NOVIEMBRE</b>							
<b>2009</b>	566.905	566.184	310.574	19.038	13.726	2.029	<b>1.478.456</b>
<b>2010</b>	557.445	557.171	300.901	18.778	13.526	2.060	<b>1.449.881</b>
<b>2011</b>	555.372	546.948	289.109	18.091	13.129	2.020	<b>1.424.669</b>
<b>2013</b>	563.863	525.562	267.723	16.606	12.368	1.939	<b>1.388.061</b>
<b>2014</b>	577.223	536.758	274.544	17.102	12.747	1.993	<b>1.420.367</b>
<b>2015</b>							
enero	574.490	530.601	271.775	16.946	12.747	1.969	<b>1.408.528</b>
febrero	577.260	534.403	274.408	17.075	12.894	1.990	<b>1.418.030</b>
marzo	580.235	540.043	278.284	17.200	12.959	1.994	<b>1.430.715</b>
abril	584.984	546.320	281.907	17.456	13.011	1.995	<b>1.445.673</b>
mayo	589.997	554.430	288.125	17.874	13.193	2.031	<b>1.465.650</b>
junio	589.573	555.748	288.682	17.737	12.837	1.986	<b>1.466.563</b>
julio	587.160	556.100	291.088	17.735	12.961	2.009	<b>1.467.053</b>
agosto	582.407	551.841	286.533	17.514	12.902	1.988	<b>1.453.185</b>
septiembre	585.882	548.144	283.796	17.654	13.016	2.014	<b>1.450.506</b>
octubre	590.102	552.079	287.556	17.710	13.188	2.039	<b>1.462.674</b>
<b>noviembre</b>	<b>589.225</b>	<b>548.645</b>	<b>286.234</b>	<b>17.605</b>	<b>13.095</b>	<b>2.054</b>	<b>1.456.858</b>
diciembre	590.350	546.885	283.910	17.451	13.100	2.058	<b>1.453.754</b>
<b>2016</b>							
enero	586.503	543.824	284.285	17.417	13.108	2.035	<b>1.447.172</b>
febrero	585.655	545.383	286.266	17.595	13.114	2.023	<b>1.450.036</b>
marzo	588.052	550.822	289.743	17.682	13.211	2.040	<b>1.461.550</b>
abril	591.368	559.461	296.429	18.015	13.500	2.064	<b>1.480.837</b>
mayo	590.982	561.441	298.599	18.219	13.458	2.065	<b>1.484.764</b>
junio	587.619	564.409	301.568	18.151	13.342	2.061	<b>1.487.150</b>
julio	584.057	569.488	307.728	18.512	13.669	2.106	<b>1.495.560</b>
agosto	579.177	557.093	299.363	18.073	13.415	2.041	<b>1.469.162</b>
septiembre	580.057	555.539	297.465	18.331	13.634	2.080	<b>1.467.106</b>
octubre	580.029	556.879	299.505	18.311	13.743	2.099	<b>1.470.566</b>
<b>noviembre</b>	<b>579.015</b>	<b>556.519</b>	<b>299.478</b>	<b>18.296</b>	<b>13.777</b>	<b>2.125</b>	<b>1.469.210</b>
diciembre	577.463	555.088	297.763	18.258	13.704	2.108	<b>1.464.384</b>
<b>2017</b>							
enero	572.271	549.887	296.400	18.219	13.644	2.088	<b>1.452.509</b>
febrero	573.556	553.621	300.532	18.453	13.821	2.086	<b>1.462.069</b>
marzo	574.732	558.420	304.941	18.550	13.897	2.094	<b>1.472.634</b>
abril	578.540	567.636	312.151	19.059	14.146	2.154	<b>1.493.686</b>
mayo	577.756	569.153	314.255	19.249	14.216	2.149	<b>1.496.778</b>
junio	573.981	570.378	316.935	19.250	14.045	2.131	<b>1.496.720</b>
julio	568.030	570.281	318.873	19.406	14.195	2.179	<b>1.492.964</b>
agosto	564.997	561.587	312.816	19.082	14.068	2.154	<b>1.474.704</b>
septiembre	569.129	566.496	315.033	19.606	14.550	2.223	<b>1.487.037</b>
octubre	566.039	562.794	313.183	19.379	14.446	2.203	<b>1.478.044</b>
<b>noviembre</b>	<b>565.272</b>	<b>562.653</b>	<b>314.058</b>	<b>19.363</b>	<b>14.467</b>	<b>2.228</b>	<b>1.478.041</b>
diciembre							

(1) Excluidos el Sistema Especial Agrario y el Sistema Especial de Empleados de Hogar.

**NÚMERO DE EMPRESAS EN EL RÉGIMEN ESPECIAL DEL MAR CON TRABAJADORES A FIN DE MES**  
**Código de Cuenta de Cotización**

	<b>1 TRABAJADOR</b>	<b>DE 2 A 5 TRAB.</b>	<b>DE 6 A 50 TRAB.</b>	<b>DE 51 A 100 TRAB.</b>	<b>DE 101 A 500 TRAB.</b>	<b>MAS DE 500 TRAB.</b>	<b>TOTAL</b>
<b>SERIE HISTÓRICA DE LOS MESES DE NOVIEMBRE</b>							
<b>2009</b>	4.673	4.347	1.842	50	12	4	<b>10.928</b>
<b>2010</b>	4.624	4.176	1.785	44	14	3	<b>10.646</b>
<b>2011</b>	4.585	4.139	1.764	42	13	3	<b>10.546</b>
<b>2013</b>	4.458	4.185	1.750	41	15	3	<b>10.452</b>
<b>2014</b>	4.348	4.140	1.786	43	14	3	<b>10.334</b>
<b>2015</b>							
enero	4.101	3.946	1.607	38	15	3	<b>9.710</b>
febrero	4.128	3.860	1.725	38	15	3	<b>9.769</b>
marzo	4.104	4.000	1.833	41	16	3	<b>9.997</b>
abril	4.173	4.073	1.857	42	14	3	<b>10.162</b>
mayo	4.258	4.047	1.985	39	16	3	<b>10.348</b>
junio	4.319	4.138	2.016	49	16	3	<b>10.541</b>
julio	4.470	4.348	2.066	46	19	3	<b>10.952</b>
agosto	4.482	4.303	2.065	41	18	3	<b>10.912</b>
septiembre	4.526	4.186	1.933	43	16	3	<b>10.707</b>
octubre	4.462	4.090	1.833	46	17	3	<b>10.451</b>
<b>noviembre</b>	<b>4.333</b>	<b>4.073</b>	<b>1.689</b>	<b>43</b>	<b>16</b>	<b>3</b>	<b>10.157</b>
diciembre	4.294	3.958	1.434	39	16	3	<b>9.744</b>
<b>2016</b>							
enero	3.069	3.530	1.645	48	22	3	<b>8.317</b>
febrero	3.133	3.462	1.801	49	22	3	<b>8.470</b>
marzo	3.116	3.615	1.887	54	23	3	<b>8.698</b>
abril	3.223	3.673	1.919	55	22	3	<b>8.895</b>
mayo	3.235	3.474	2.012	53	23	3	<b>8.800</b>
junio	3.279	3.640	2.051	58	24	3	<b>9.055</b>
julio	3.405	4.048	2.123	68	25	3	<b>9.672</b>
agosto	3.444	4.084	2.096	60	25	3	<b>9.712</b>
septiembre	3.280	3.695	1.989	58	24	3	<b>9.049</b>
octubre	3.412	3.658	1.933	57	21	3	<b>9.084</b>
<b>noviembre</b>	<b>3.353</b>	<b>3.680</b>	<b>1.756</b>	<b>59</b>	<b>24</b>	<b>3</b>	<b>8.875</b>
diciembre	3.348	3.544	1.447	55	23	3	<b>8.420</b>
<b>2017</b>							
enero	3.209	3.453	1.634	54	23	3	<b>8.376</b>
febrero	3.211	3.419	1.759	61	22	3	<b>8.475</b>
marzo	3.117	3.605	1.869	65	22	3	<b>8.681</b>
abril	3.210	3.654	1.945	64	20	3	<b>8.896</b>
mayo	3.217	3.653	1.973	64	21	3	<b>8.931</b>
junio	3.320	3.785	2.041	67	22	3	<b>9.238</b>
julio	3.398	4.063	2.110	65	24	3	<b>9.663</b>
agosto	3.394	3.958	2.066	66	24	3	<b>9.511</b>
septiembre	3.451	3.928	1.972	65	21	3	<b>9.440</b>
octubre	3.339	3.720	1.832	66	19	3	<b>8.979</b>
<b>noviembre</b>	<b>3.315</b>	<b>3.789</b>	<b>1.752</b>	<b>62</b>	<b>21</b>	<b>3</b>	<b>8.942</b>
diciembre							

## NÚMERO DE EMPRESAS EN EL RÉG. ESP. DEL CARBÓN CON TRABAJADORES A FIN DE MES

### Código de Cuenta de Cotización

	1 TRABAJADOR	DE 2 A 5 TRAB.	DE 6 A 50 TRAB.	DE 51 A 100 TRAB.	DE 101 A 500 TRAB.	MAS DE 500 TRAB.	TOTAL
<b>SERIE HISTÓRICA DE LOS MESES DE NOVIEMBRE</b>							
<b>2009</b>	10	11	37	13	14	2	<b>87</b>
<b>2010</b>	6	17	33	11	11	2	<b>80</b>
<b>2011</b>	7	14	29	15	9	2	<b>76</b>
<b>2013</b>	10	10	23	10	8	1	<b>62</b>
<b>2014</b>	9	10	24	8	7	1	<b>59</b>
<b>2015</b>							
enero	8	9	23	7	7	1	<b>55</b>
febrero	8	11	22	8	7	1	<b>57</b>
marzo	9	8	23	7	7	1	<b>55</b>
abril	8	8	24	8	6	1	<b>55</b>
mayo	10	8	24	8	6	1	<b>57</b>
junio	12	8	24	7	6	1	<b>58</b>
julio	10	9	25	8	6	1	<b>59</b>
agosto	11	8	22	9	6	1	<b>57</b>
septiembre	9	10	23	8	6	1	<b>57</b>
octubre	9	9	24	7	6	1	<b>56</b>
<b>noviembre</b>	<b>8</b>	<b>8</b>	<b>25</b>	<b>7</b>	<b>6</b>	<b>1</b>	<b>55</b>
diciembre	9	8	25	6	6	1	<b>55</b>
<b>2016</b>							
enero	10	9	25	6	6	1	<b>57</b>
febrero	9	8	24	6	6	1	<b>54</b>
marzo	10	10	21	6	6	1	<b>54</b>
abril	11	9	22	5	6	1	<b>54</b>
mayo	11	9	23	4	6	1	<b>54</b>
junio	11	8	23	4	6	1	<b>53</b>
julio	15	9	20	6	5	1	<b>56</b>
agosto	15	9	19	6	5	1	<b>55</b>
septiembre	15	10	16	5	6	1	<b>53</b>
octubre	15	9	17	4	6	1	<b>52</b>
<b>noviembre</b>	<b>14</b>	<b>9</b>	<b>17</b>	<b>3</b>	<b>7</b>	<b>1</b>	<b>51</b>
diciembre	13	10	17	4	6	1	<b>51</b>
<b>2017</b>							
enero	10	8	18	6	4	1	<b>47</b>
febrero	13	9	17	7	4	1	<b>51</b>
marzo	14	8	15	7	4	1	<b>49</b>
abril	11	7	16	7	4	1	<b>46</b>
mayo	11	6	16	9	3	1	<b>46</b>
junio	12	5	17	8	3	1	<b>46</b>
julio	10	7	18	7	3	1	<b>46</b>
agosto	10	6	20	7	2	1	<b>46</b>
septiembre	8	5	19	7	2	1	<b>42</b>
octubre	8	4	18	7	2	1	<b>40</b>
<b>noviembre</b>	<b>9</b>	<b>4</b>	<b>17</b>	<b>7</b>	<b>2</b>	<b>1</b>	<b>40</b>
diciembre							

## NÚMERO DE EMPRESAS TOTAL SISTEMA (1)

### Código de Cuenta de Cotización

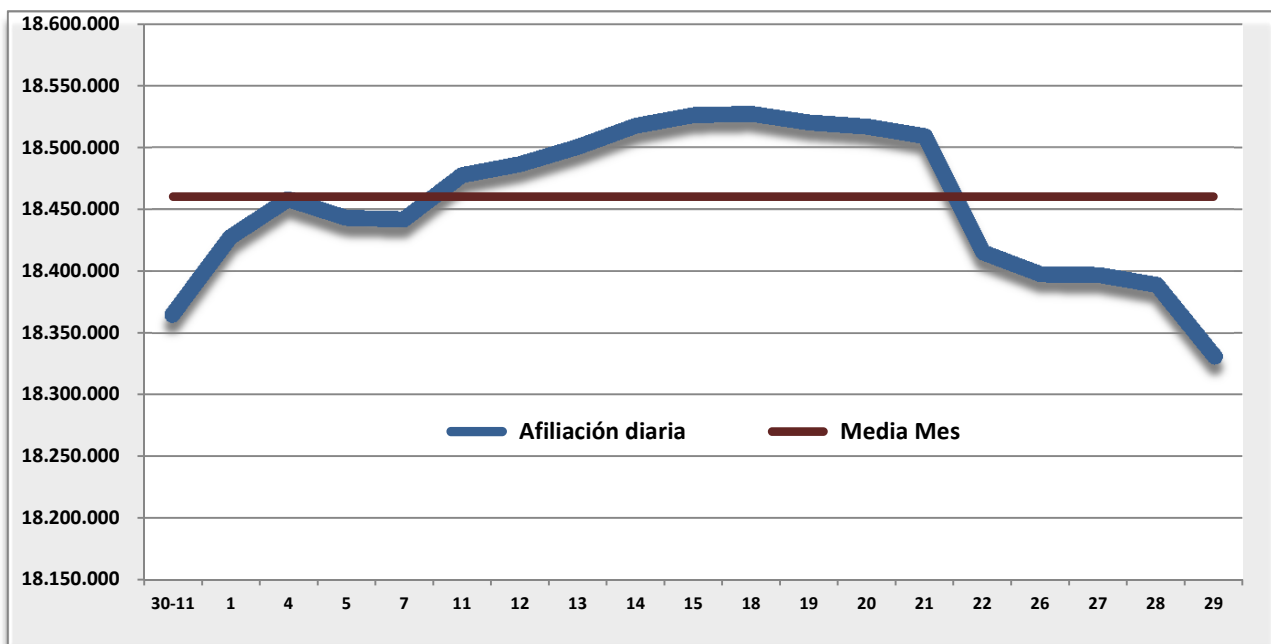
	TOTAL	VARIACIÓN MENSUAL		VARIACIÓN ANUAL	
		Absoluta	Relativa	Absoluta	Relativa
<b>SERIE HISTÓRICA DE LOS MESES DE NOVIEMBRE</b>					
<b>2009</b>	1.489.471	-12.215	-0,81%	-92.463	-5,84%
<b>2010</b>	1.460.607	-13.029	-0,88%	-28.864	-1,94%
<b>2011</b>	1.435.291	-3.883	-0,27%	-25.316	-1,73%
<b>2013</b>	1.398.575	6.002	0,43%	7.085	0,51%
<b>2014</b>	1.430.760	5.824	0,41%	32.185	2,30%
<b>2015</b>					
enero	1.418.293	-5.386	-0,38%	43.630	3,17%
febrero	1.427.856	9.563	0,67%	45.329	3,28%
marzo	1.440.767	12.911	0,90%	45.522	3,26%
abril	1.455.890	15.123	1,05%	44.371	3,14%
mayo	1.476.055	20.165	1,39%	45.482	3,18%
junio	1.477.162	1.107	0,07%	43.074	3,00%
julio	1.478.064	902	0,06%	41.237	2,87%
agosto	1.464.154	-13.910	-0,94%	32.880	2,30%
septiembre	1.461.270	-2.884	-0,20%	39.037	2,74%
octubre	1.473.181	11.911	0,82%	48.245	3,39%
<b>noviembre</b>	<b>1.467.070</b>	<b>-6.111</b>	<b>-0,41%</b>	<b>36.310</b>	<b>2,54%</b>
diciembre	1.463.553	-3.517	-0,24%	39.874	2,80%
<b>2016</b>					
enero	1.455.546	-8.007	-0,55%	37.253	2,63%
febrero	1.458.560	3.014	0,21%	30.704	2,15%
marzo	1.470.302	11.742	0,81%	29.535	2,05%
abril	1.489.786	19.484	1,33%	33.896	2,33%
mayo	1.493.618	3.832	0,26%	17.563	1,19%
junio	1.496.258	2.640	0,18%	19.096	1,29%
julio	1.505.288	9.030	0,60%	27.224	1,84%
agosto	1.478.929	-26.359	-1,75%	14.775	1,01%
septiembre	1.476.208	-2.721	-0,18%	14.938	1,02%
octubre	1.479.702	3.494	0,24%	6.521	0,44%
<b>noviembre</b>	<b>1.478.136</b>	<b>-1.566</b>	<b>-0,11%</b>	<b>11.066</b>	<b>0,75%</b>
diciembre	1.472.855	-5.281	-0,36%	9.302	0,64%
<b>2017</b>					
enero	1.460.932	-11.923	-0,81%	5.386	0,37%
febrero	1.470.595	9.663	0,66%	12.035	0,83%
marzo	1.481.364	10.769	0,73%	11.062	0,75%
abril	1.502.628	21.264	1,44%	12.842	0,86%
mayo	1.505.755	3.127	0,21%	12.137	0,81%
junio	1.506.004	249	0,02%	9.746	0,65%
julio	1.502.673	-3.331	-0,22%	-2.615	-0,17%
agosto	1.484.261	-18.412	-1,23%	5.332	0,36%
septiembre	1.496.519	12.258	0,83%	20.311	1,38%
octubre	1.487.063	-9.456	-0,63%	7.361	0,50%
<b>noviembre</b>	<b>1.487.023</b>	<b>-40</b>	<b>0,00%</b>	<b>8.887</b>	<b>0,60%</b>
diciembre					

(1) No incluye los Sistemas Especiales de Agrario y de Empleados de Hogar.

## AFILIACIÓN DIARIA EN EL MES DE DICIEMBRE Y MEDIA MENSUAL

DÍA	TOTAL AFILIADOS	ALTAS DIARIAS	BAJAS DIARIAS	VARIACIÓN NETA EN EL DÍA	VARIACIÓN NETA EN EL MES
30-nov.	18.364.819				
1-dic.	18.427.813	235.448	160.850	74.598	74.598
4-dic.	18.458.362	228.006	181.616	46.390	120.988
5-dic.	18.443.129	93.462	101.998	-8.536	112.452
7-dic.	18.441.906	116.800	111.369	5.431	117.883
11-dic.	18.477.724	229.522	186.024	43.498	161.381
12-dic.	18.486.506	87.017	72.140	14.877	176.258
13-dic.	18.500.505	83.452	60.555	22.897	199.155
14-dic.	18.517.595	79.087	60.896	18.191	217.346
15-dic.	18.526.168	107.274	98.023	9.251	226.597
18-dic.	18.527.362	199.689	189.631	10.058	236.655
19-dic.	18.520.387	75.474	78.775	-3.301	233.354
20-dic.	18.517.039	68.944	70.301	-1.357	231.997
21-dic.	18.509.242	70.081	77.068	-6.987	225.010
22-dic.	18.415.233	83.249	178.204	-94.955	130.055
26-dic.	18.397.548	156.614	176.911	-20.297	109.758
27-dic.	18.397.012	63.219	66.057	-2.838	106.920
28-dic.	18.388.972	48.325	58.153	-9.828	97.092
29-dic.	18.331.107	61.370	122.572	-61.202	35.890
<b>MEDIA DICIEMBRE</b>	<b>18.460.201</b>				

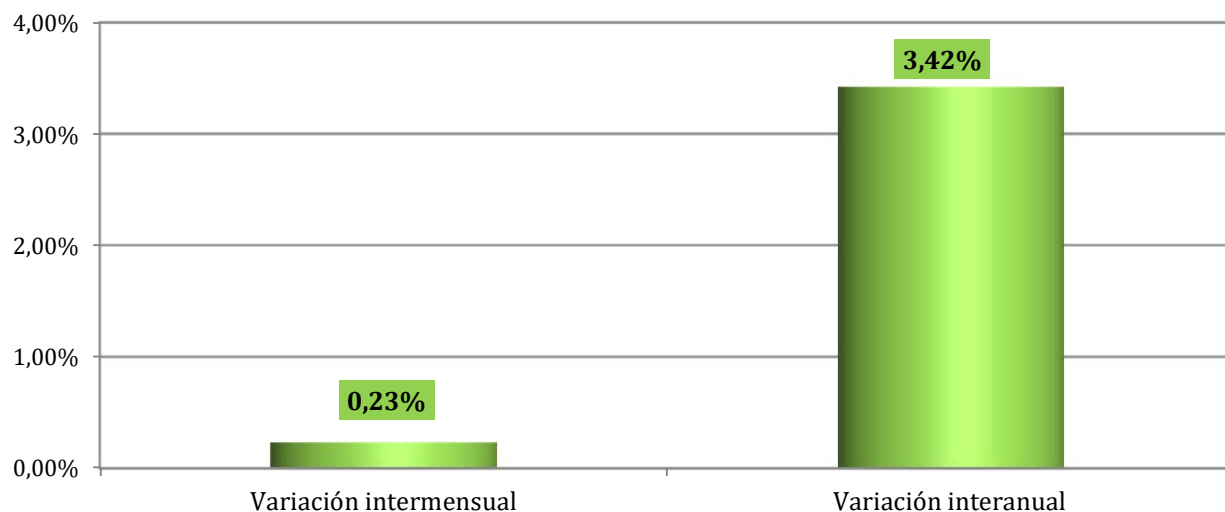
Nota: La diferencia de altas y bajas no coincide con la variación en el saldo. En altas y bajas se cuentan relaciones laborales y en saldo personas físicas (para los sistemas especiales de Agrario y Hogar)



## AFILIACIÓN MEDIA POR REGÍMENES

REGÍMENES	Diciembre 2017	VARIACIÓN MENSUAL		VARIACIÓN ANUAL	
		Absoluta	Relativa	Absoluta	Relativa
<b>GENERAL</b>	<b>15.191.483</b>	<b>51.498</b>	<b>0,34%</b>	<b>599.575</b>	<b>4,11%</b>
- R. General (1)	13.969.395	16.307	0,12%	619.304	4,64%
- S.E. Agrario	801.899	36.002	4,70%	-12.073	-1,48%
- S.E. Hogar	420.189	-811	-0,19%	-7.656	-1,79%
<b>AUTÓNOMOS</b>	<b>3.204.678</b>	<b>-6.202</b>	<b>-0,19%</b>	<b>10.468</b>	<b>0,33%</b>
- Sistema no S.E.T.A	3.016.080	-5.770	-0,19%	12.299	0,41%
- S.E.T.A.	188.598	-432	-0,23%	-1.831	-0,96%
<b>MAR</b>	<b>61.617</b>	<b>-2.851</b>	<b>-4,42%</b>	<b>1.396</b>	<b>2,32%</b>
- C. AJENA	46.979	-2.812	-5,65%	1.492	3,28%
- C. PROPIA	14.637	-39	-0,27%	-95	-0,65%
<b>CARBÓN</b>	<b>2.423</b>	<b>-1</b>	<b>-0,04%</b>	<b>-293</b>	<b>-10,80%</b>
<b>TOTAL</b>	<b>18.460.201</b>	<b>42.444</b>	<b>0,23%</b>	<b>611.146</b>	<b>3,42%</b>

(1) No incluye el S. E. Agrario ni el S. E. Hogar



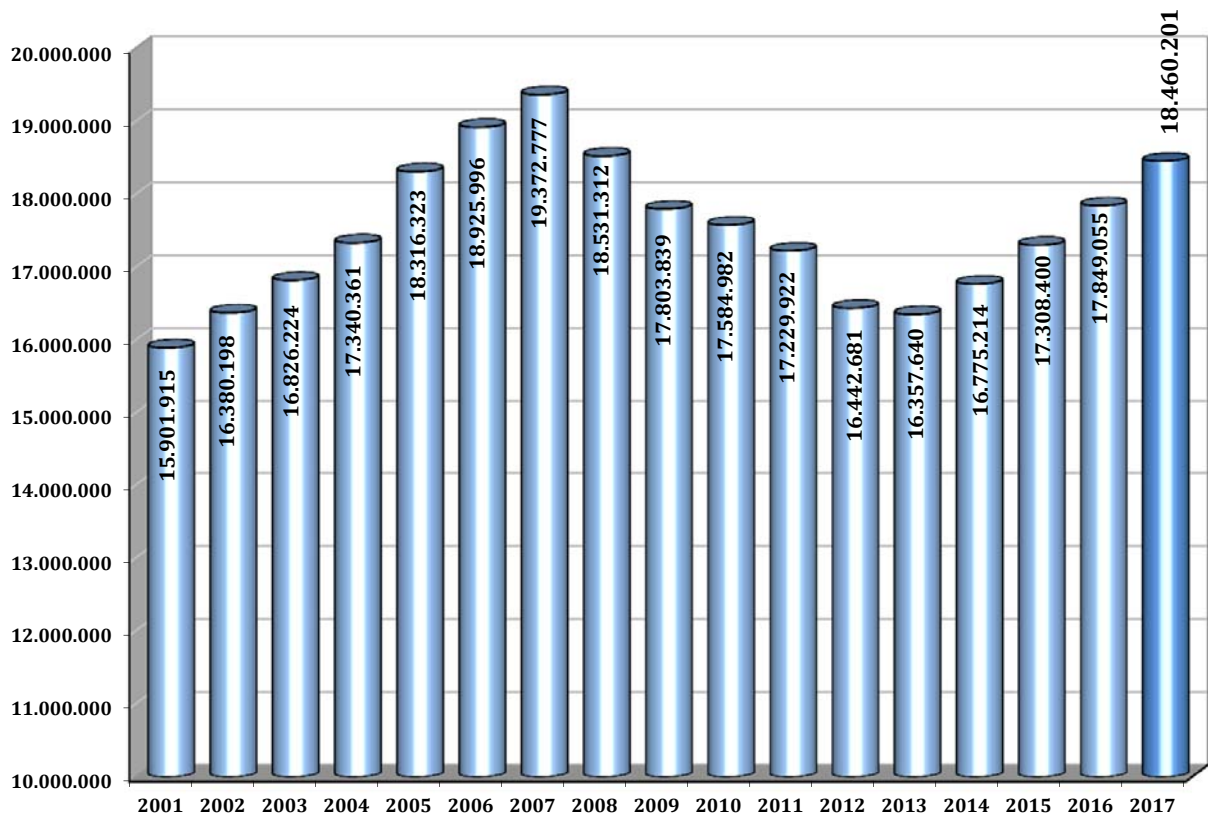
## EVOLUCIÓN DE LA AFILIACIÓN MEDIA POR REGÍMENES

	General	Autónomos	Agrario	Mar	Carbón	Hogar	Total
<b>Medias Anuales</b>							
2001	11.700.935	2.606.309	1.126.021	78.428	16.621	155.971	<b>15.684.284</b>
2002	11.610.266	2.540.105	1.073.062	73.316	14.263	168.015	<b>15.479.028</b>
2003	12.551.212	2.730.964	1.134.980	76.239	13.496	185.258	<b>16.692.150</b>
2004	12.958.484	2.837.998	1.088.276	75.054	12.031	181.208	<b>17.153.051</b>
2005	13.570.179	2.933.844	1.045.732	73.357	10.518	279.003	<b>17.912.634</b>
2006	14.232.610	3.017.462	1.003.300	72.147	9.411	339.073	<b>18.674.003</b>
2007	14.783.144	3.119.916	971.529	71.183	8.683	277.369	<b>19.231.824</b>
2008	14.654.539	3.384.156	743.301	69.772	7.990	279.970	<b>19.139.727</b>
2009	13.634.776	3.220.769	801.725	67.089	7.434	288.677	<b>18.020.470</b>
2010	13.354.277	3.130.330	819.981	65.217	6.778	293.793	<b>17.670.376</b>
2011	13.152.496	3.092.617	822.266	63.493	5.997	296.293	<b>17.433.161</b>
2012	13.629.669	3.049.049	-----	62.421	5.159	106.912	<b>16.853.210</b>
2013	13.204.321	3.029.164	-----	61.757	4.273	-----	<b>16.299.515</b>
2014	13.394.283	3.095.813	-----	61.680	4.212	-----	<b>16.555.988</b>
2015	13.865.989	3.156.261	-----	61.301	3.797	-----	<b>17.087.348</b>
2016	14.347.031	3.186.613	-----	64.033	3.124	-----	<b>17.600.801</b>
<b>Medias mensuales 2017</b>							
enero	14.434.274	3.177.431	-----	59.874	2.595	-----	<b>17.674.175</b>
febrero	14.502.781	3.181.472	-----	61.385	2.618	-----	<b>17.748.255</b>
marzo	14.647.117	3.196.754	-----	63.485	2.650	-----	<b>17.910.007</b>
abril	14.841.054	3.214.007	-----	64.516	2.645	-----	<b>18.122.222</b>
mayo	15.048.625	3.229.086	-----	65.040	2.664	-----	<b>18.345.414</b>
junio	15.125.719	3.238.410	-----	66.323	2.654	-----	<b>18.433.107</b>
julio	15.188.083	3.229.905	-----	68.684	2.658	-----	<b>18.489.329</b>
agosto	15.025.349	3.213.140	-----	68.741	2.615	-----	<b>18.309.844</b>
septiembre	15.049.860	3.216.272	-----	67.504	2.525	-----	<b>18.336.161</b>
octubre	15.144.839	3.217.902	-----	65.309	2.479	-----	<b>18.430.529</b>
noviembre	15.139.984	3.210.880	-----	64.468	2.424	-----	<b>18.417.756</b>
<b>diciembre</b>	<b>15.191.483</b>	<b>3.204.678</b>	-----	<b>61.617</b>	<b>2.423</b>	-----	<b>18.460.201</b>
<b>Media 2017</b>	<b>14.944.065</b>	<b>3.211.061</b>	-----	<b>64.812</b>	<b>2.582</b>	-----	<b>18.222.519</b>

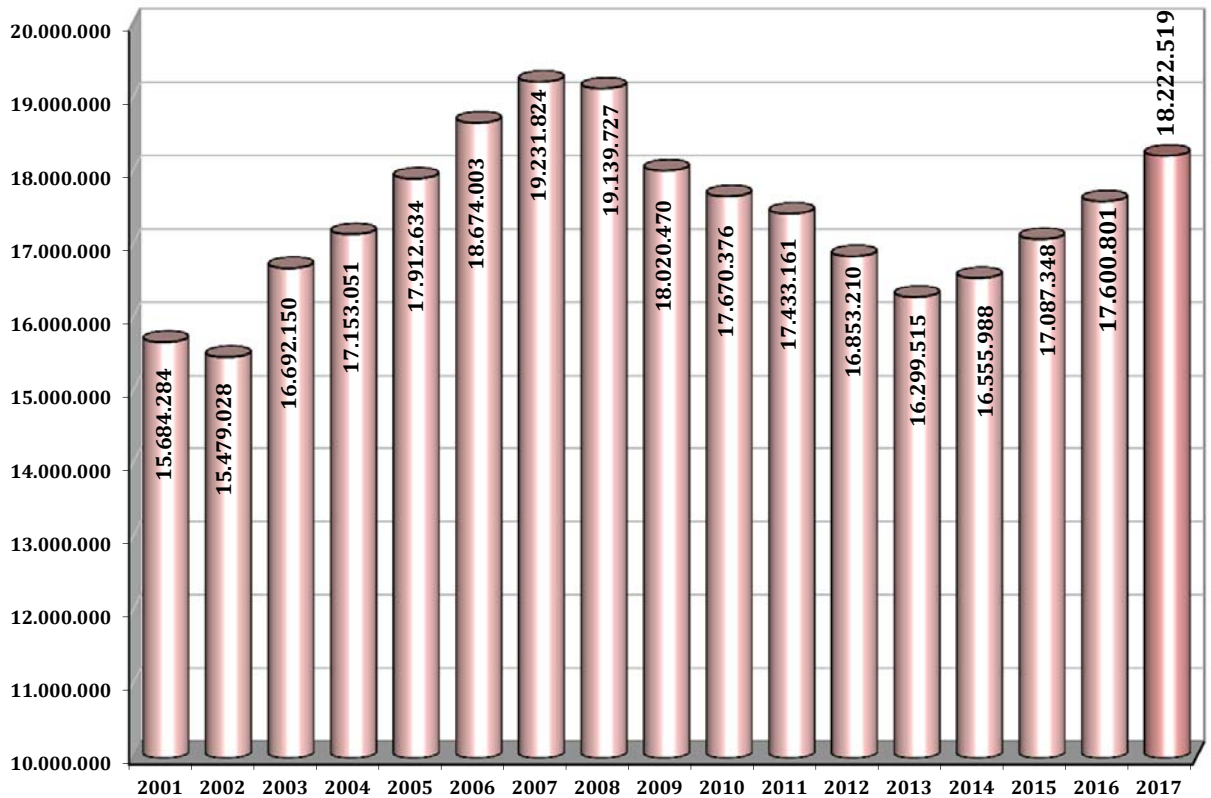


## EVOLUCIÓN DE LA AFILIACIÓN

### . MEDIAS MENSUALES MES DE DICIEMBRE



### . MEDIAS ANUALES



**EVOLUCIÓN DE LA AFILIACIÓN MEDIA POR GÉNERO**

	HOMBRES		MUJERES		TOTAL	Variación Interanual en %		
	Número	% s/total	Número	% s/total		Hombres	Mujeres	Total
<b>SERIE HISTÓRICA DE LOS MESES DE DICIEMBRE</b>								
<b>2.007</b>	11.201.694	57,82%	8.171.083	42,18%	<b>19.372.777</b>	1,34	3,93	2,36
<b>2.008</b>	10.438.161	56,33%	8.093.151	43,67%	<b>18.531.312</b>	-6,82	-0,95	-4,34
<b>2.009</b>	9.863.489	55,40%	7.940.350	44,60%	<b>17.803.839</b>	-5,51	-1,89	-3,93
<b>2.010</b>	9.638.734	54,81%	7.946.248	45,19%	<b>17.584.982</b>	-2,28	0,07	-1,23
<b>2.011</b>	9.337.120	54,19%	7.892.802	45,81%	<b>17.229.922</b>	-3,13	-0,67	-2,02
<b>2.012</b>	8.842.105	53,78%	7.600.576	46,22%	<b>16.442.681</b>	-5,30	-3,70	-4,57
<b>2.013</b>	8.765.925	53,59%	7.591.715	46,41%	<b>16.357.640</b>	-0,86	-0,12	-0,52
<b>2.014</b>	8.991.095	53,60%	7.784.120	46,40%	<b>16.775.214</b>	2,57	2,53	2,55
<b>2.015</b>								
enero	8.875.685	53,55%	7.699.628	46,45%	<b>16.575.312</b>	2,37	2,61	2,48
febrero	8.936.124	53,60%	7.736.098	46,40%	<b>16.672.222</b>	2,86	2,81	2,84
marzo	9.021.599	53,60%	7.811.202	46,40%	<b>16.832.801</b>	3,44	3,12	3,29
abril	9.114.264	53,59%	7.894.032	46,41%	<b>17.008.296</b>	3,84	3,16	3,52
mayo	9.239.362	53,65%	7.981.948	46,35%	<b>17.221.310</b>	3,88	3,21	3,57
junio	9.291.630	53,84%	7.964.765	46,16%	<b>17.256.395</b>	3,72	3,09	3,42
julio	9.368.178	54,10%	7.947.010	45,90%	<b>17.315.188</b>	3,67	3,07	3,39
agosto	9.298.858	54,12%	7.882.040	45,88%	<b>17.180.899</b>	3,47	2,87	3,19
septiembre	9.274.173	53,95%	7.915.641	46,05%	<b>17.189.815</b>	3,39	2,91	3,17
octubre	9.248.559	53,70%	7.972.908	46,30%	<b>17.221.467</b>	3,35	2,98	3,18
noviembre	9.255.016	53,74%	7.968.071	46,26%	<b>17.223.086</b>	3,34	2,95	3,16
<b>diciembre</b>	<b>9.287.654</b>	<b>53,66%</b>	<b>8.020.746</b>	<b>46,34%</b>	<b>17.308.400</b>	<b>3,30</b>	<b>3,04</b>	<b>3,18</b>
<b>2.016</b>								
enero	9.174.618	53,64%	7.929.739	46,36%	<b>17.104.357</b>	3,37	2,99	3,19
febrero	9.205.512	53,62%	7.962.200	46,38%	<b>17.167.712</b>	3,01	2,92	2,97
marzo	9.268.688	53,56%	8.037.110	46,44%	<b>17.305.798</b>	2,74	2,89	2,81
abril	9.352.343	53,55%	8.111.492	46,45%	<b>17.463.836</b>	2,61	2,75	2,68
mayo	9.462.769	53,58%	8.199.071	46,42%	<b>17.661.840</b>	2,42	2,72	2,56
junio	9.554.967	53,80%	8.205.304	46,20%	<b>17.760.271</b>	2,83	3,02	2,92
julio	9.647.715	54,06%	8.197.276	45,94%	<b>17.844.992</b>	2,98	3,15	3,06
agosto	9.577.712	54,11%	8.122.283	45,89%	<b>17.699.995</b>	3,00	3,05	3,02
septiembre	9.548.392	53,91%	8.163.629	46,09%	<b>17.712.021</b>	2,96	3,13	3,04
octubre	9.566.570	53,70%	8.246.786	46,30%	<b>17.813.356</b>	3,44	3,44	3,44
noviembre	9.546.541	53,69%	8.233.983	46,31%	<b>17.780.524</b>	3,15	3,34	3,24
<b>diciembre</b>	<b>9.571.565</b>	<b>53,63%</b>	<b>8.277.490</b>	<b>46,37%</b>	<b>17.849.055</b>	<b>3,06</b>	<b>3,20</b>	<b>3,12</b>
<b>2.017</b>								
enero	9.491.224	53,70%	8.182.950	46,30%	<b>17.674.175</b>	3,45	3,19	3,33
febrero	9.529.242	53,69%	8.219.013	46,31%	<b>17.748.255</b>	3,52	3,23	3,38
marzo	9.609.790	53,66%	8.300.216	46,34%	<b>17.910.007</b>	3,68	3,27	3,49
abril	9.713.794	53,60%	8.408.428	46,40%	<b>18.122.222</b>	3,86	3,66	3,77
mayo	9.842.957	53,65%	8.502.457	46,35%	<b>18.345.414</b>	4,02	3,70	3,87
junio	9.926.626	53,85%	8.506.480	46,15%	<b>18.433.107</b>	3,89	3,67	3,79
julio	10.005.192	54,11%	8.484.137	45,89%	<b>18.489.329</b>	3,71	3,50	3,61
agosto	9.911.460	54,13%	8.398.384	45,87%	<b>18.309.844</b>	3,48	3,40	3,45
septiembre	9.889.510	53,93%	8.446.651	46,07%	<b>18.336.161</b>	3,57	3,47	3,52
octubre	9.897.255	53,70%	8.533.274	46,30%	<b>18.430.529</b>	3,46	3,47	3,46
noviembre	9.895.930	53,73%	8.521.826	46,27%	<b>18.417.756</b>	3,66	3,50	3,58
<b>diciembre</b>	<b>9.906.179</b>	<b>53,66%</b>	<b>8.554.022</b>	<b>46,34%</b>	<b>18.460.201</b>	<b>3,50</b>	<b>3,34</b>	<b>3,42</b>

## EVOLUCIÓN DE LA AFILIACIÓN MEDIA DE TRABAJADORES EXTRANJEROS

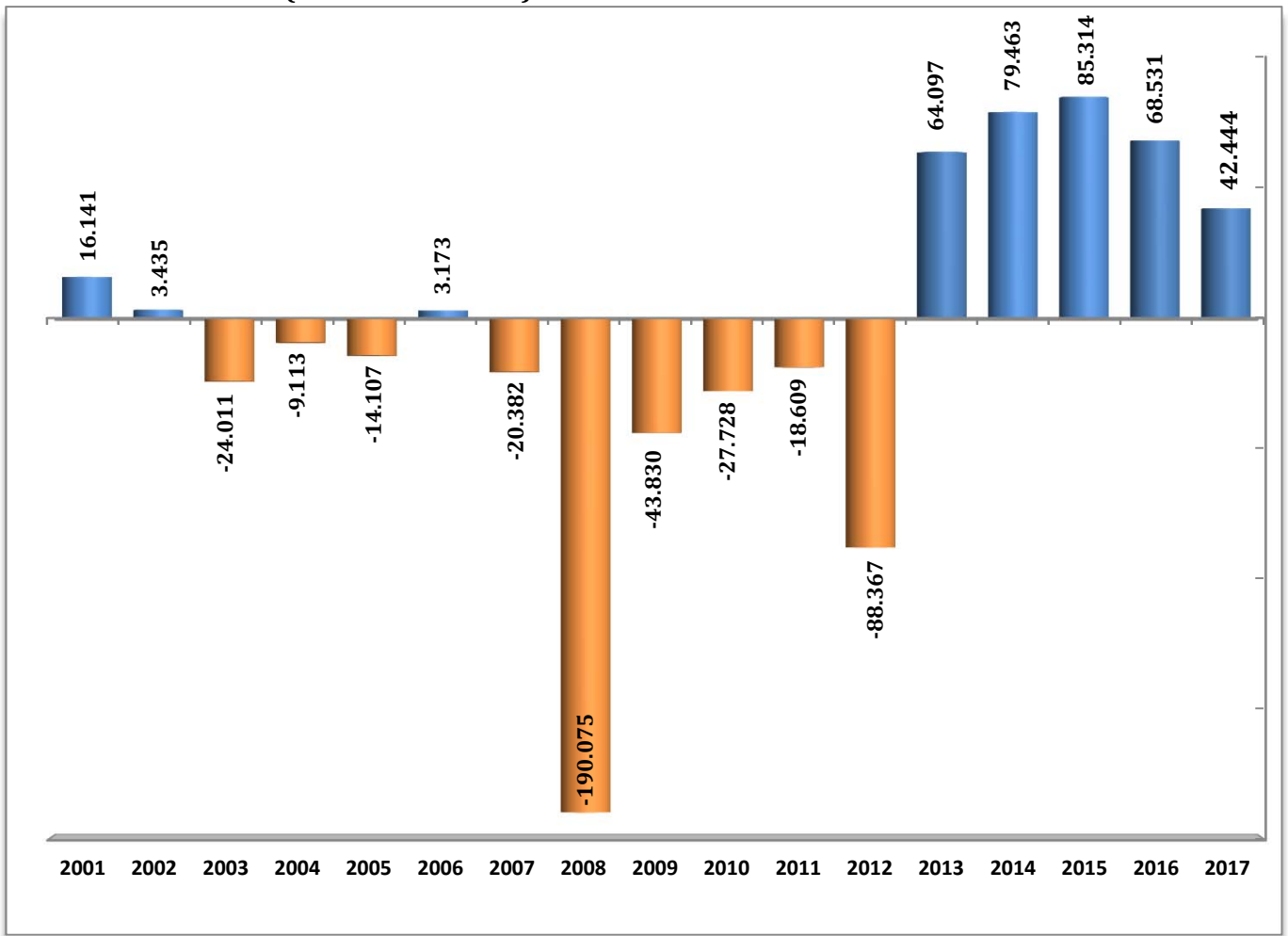
	General	Autónomos	Agrario	Mar	Carbón	Hogar	Total
<b>SERIE HISTÓRICA DE LOS MESES DE DICIEMBRE</b>							
<b>2.007</b>	1.493.481	223.426	158.692	4.108	674	152.657	<b>2.033.036</b>
<b>2.008</b>	1.337.572	224.156	201.379	4.400	679	170.446	<b>1.938.632</b>
<b>2.009</b>	1.210.693	197.625	259.429	4.119	692	175.490	<b>1.848.047</b>
<b>2.010</b>	1.169.962	198.932	262.607	3.960	586	178.932	<b>1.814.979</b>
<b>2.011</b>	1.084.633	208.512	258.608	3.871	603	182.695	<b>1.738.922</b>
<b>2.012</b>	1.426.191	215.065	----	3.764	470	362	<b>1.645.851</b>
<b>2.013</b>	<b>1.315.540</b>	<b>223.978</b>	----	<b>3.487</b>	<b>300</b>	----	<b>1.543.306</b>
<b>2.014</b>	<b>1.307.472</b>	<b>241.377</b>	----	<b>3.530</b>	<b>261</b>	----	<b>1.552.639</b>
<b>2.015</b>							
enero	1.271.672	240.614	----	3.511	259	----	<b>1.516.056</b>
febrero	1.282.695	241.696	----	3.712	266	----	<b>1.528.369</b>
marzo	1.313.087	245.854	----	4.132	270	----	<b>1.563.343</b>
abril	1.352.992	250.362	----	4.254	275	----	<b>1.607.883</b>
mayo	1.403.860	254.717	----	4.371	268	----	<b>1.663.217</b>
junio	1.404.809	258.442	----	4.589	258	----	<b>1.668.099</b>
julio	1.396.251	259.730	----	4.756	257	----	<b>1.660.994</b>
agosto	1.379.042	259.529	----	4.812	262	----	<b>1.643.645</b>
septiembre	1.380.188	260.679	----	4.754	253	----	<b>1.645.874</b>
octubre	1.367.404	261.497	----	4.493	250	----	<b>1.633.644</b>
noviembre	1.355.586	261.462	----	4.163	247	----	<b>1.621.458</b>
<b>diciembre</b>	<b>1.362.610</b>	<b>261.613</b>	----	<b>3.370</b>	<b>245</b>	----	<b>1.627.838</b>
<b>2.016</b>							
enero	1.337.039	260.022	----	3.521	239	----	<b>1.600.822</b>
febrero	1.347.171	261.518	----	3.753	239	----	<b>1.612.681</b>
marzo	1.373.140	265.537	----	4.150	238	----	<b>1.643.064</b>
abril	1.408.690	269.823	----	4.344	234	----	<b>1.683.092</b>
mayo	1.452.567	273.680	----	4.541	230	----	<b>1.731.018</b>
junio	1.465.964	276.989	----	4.620	228	----	<b>1.747.801</b>
julio	1.464.525	277.581	----	4.783	225	----	<b>1.747.114</b>
agosto	1.445.398	277.009	----	4.936	212	----	<b>1.727.555</b>
septiembre	1.444.000	278.035	----	4.787	212	----	<b>1.727.034</b>
octubre	1.450.065	278.787	----	4.568	206	----	<b>1.733.626</b>
noviembre	1.422.070	278.351	----	4.298	201	----	<b>1.704.921</b>
<b>diciembre</b>	<b>1.429.728</b>	<b>278.567</b>	----	<b>3.363</b>	<b>199</b>	----	<b>1.711.858</b>
<b>2.017</b>							
enero	1.406.595	277.304	----	3.519	166	----	<b>1.687.585</b>
febrero	1.418.765	279.504	----	3.816	163	----	<b>1.702.248</b>
marzo	1.451.212	284.077	----	4.270	161	----	<b>1.739.720</b>
abril	1.503.767	289.400	----	4.547	158	----	<b>1.797.872</b>
mayo	1.562.600	294.174	----	4.668	150	----	<b>1.861.591</b>
junio	1.572.877	297.601	----	4.789	146	----	<b>1.875.413</b>
julio	1.567.067	298.184	----	4.995	150	----	<b>1.870.397</b>
agosto	1.545.359	297.752	----	5.071	147	----	<b>1.848.329</b>
septiembre	1.548.400	299.596	----	4.972	140	----	<b>1.853.108</b>
octubre	1.544.931	301.218	----	4.728	136	----	<b>1.851.014</b>
noviembre	1.531.208	300.752	----	4.402	135	----	<b>1.836.498</b>
<b>diciembre</b>	<b>1.533.825</b>	<b>300.303</b>	----	<b>3.637</b>	<b>135</b>	----	<b>1.837.901</b>

**EVOLUCIÓN DE LA AFILIACIÓN MEDIA  
TOTAL SISTEMA**

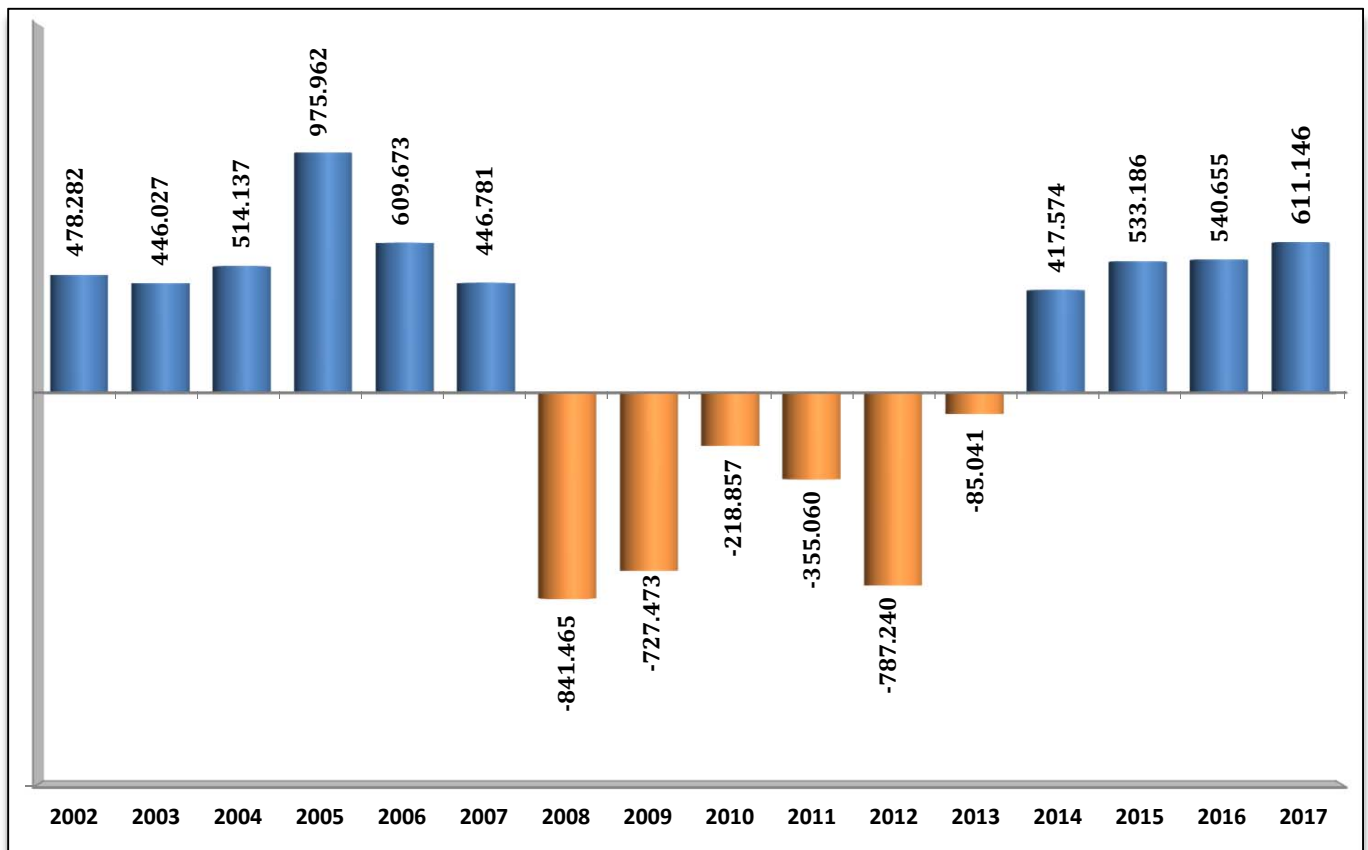
	TRABAJADORES EN ALTA	VARIACIÓN MENSUAL		VARIACION ANUAL	
		ABSOLUTA	RELATIVA	ABSOLUTA	RELATIVA
<b>SERIE HISTÓRICA DE LOS MESES DE DICIEMBRE</b>					
<b>2001</b>	15.901.915	16.141	0,10	536.636	3,49
<b>2002</b>	16.380.198	3.435	0,02	478.282	3,01
<b>2003</b>	16.826.224	-24.011	-0,14	446.027	2,72
<b>2004</b>	17.340.361	-9.113	-0,05	514.137	3,06
<b>2005</b>	18.316.323	-14.107	-0,08	975.962	5,63
<b>2006</b>	18.925.996	3.173	0,02	609.673	3,33
<b>2007</b>	19.372.777	-20.382	-0,11	446.781	2,36
<b>2008</b>	18.531.312	-190.075	-1,02	-841.465	-4,34
<b>2009</b>	17.803.839	-43.830	-0,25	-727.473	-3,93
<b>2010</b>	17.584.982	-27.728	-0,16	-218.857	-1,23
<b>2011</b>	17.229.922	-18.609	-0,11	-355.060	-2,02
<b>2012</b>	16.442.681	-88.367	-0,53	-787.240	-4,57
<b>2013</b>	16.357.640	64.097	0,39	-85.041	-0,52
<b>2014</b>	16.775.214	79.463	0,48	417.574	2,55
<b>2015</b>					
Enero	16.575.312	-199.902	-1,19	401.703	2,48
febrero	16.672.222	96.909	0,58	459.918	2,84
marzo	16.832.801	160.579	0,96	536.512	3,29
abril	17.008.296	175.495	1,04	578.243	3,52
mayo	17.221.310	213.015	1,25	592.937	3,57
junio	17.256.395	35.085	0,20	571.400	3,42
julio	17.315.188	58.792	0,34	568.085	3,39
agosto	17.180.899	-134.289	-0,78	531.378	3,19
septiembre	17.189.815	8.916	0,05	528.112	3,17
octubre	17.221.467	31.652	0,18	530.947	3,18
noviembre	17.223.086	1.620	0,01	527.335	3,16
<b>diciembre</b>	<b>17.308.400</b>	<b>85.314</b>	<b>0,50</b>	<b>533.186</b>	<b>3,18</b>
<b>2016</b>					
enero	17.104.357	-204.043	-1,18	529.045	3,19
febrero	17.167.712	63.355	0,37	495.490	2,97
marzo	17.305.798	138.086	0,80	472.998	2,81
abril	17.463.836	158.038	0,91	455.540	2,68
mayo	17.661.840	198.004	1,13	440.529	2,56
junio	17.760.271	98.432	0,56	503.876	2,92
julio	17.844.992	84.721	0,48	529.804	3,06
agosto	17.699.995	-144.997	-0,81	519.096	3,02
septiembre	17.712.021	12.025	0,07	522.206	3,04
octubre	17.813.356	101.335	0,57	591.889	3,44
noviembre	17.780.524	-32.832	-0,18	557.437	3,24
<b>diciembre</b>	<b>17.849.055</b>	<b>68.531</b>	<b>0,39</b>	<b>540.655</b>	<b>3,12</b>
<b>2017</b>					
enero	17.674.175	-174.880	-0,98	569.817	3,33
febrero	17.748.255	74.080	0,42	580.543	3,38
marzo	17.910.007	161.752	0,91	604.209	3,49
abril	18.122.222	212.216	1,18	658.387	3,77
mayo	18.345.414	223.192	1,23	683.575	3,87
junio	18.433.107	87.692	0,48	672.835	3,79
julio	18.489.329	56.222	0,31	644.337	3,61
agosto	18.309.844	-179.485	-0,97	609.849	3,45
septiembre	18.336.161	26.318	0,14	624.141	3,52
octubre	18.430.529	94.368	0,51	617.173	3,46
noviembre	18.417.756	-12.773	-0,07	637.232	3,58
<b>diciembre</b>	<b>18.460.201</b>	<b>42.444</b>	<b>0,23</b>	<b>611.146</b>	<b>3,42</b>

## EVOLUCIÓN DE LA AFILIACIÓN MEDIA

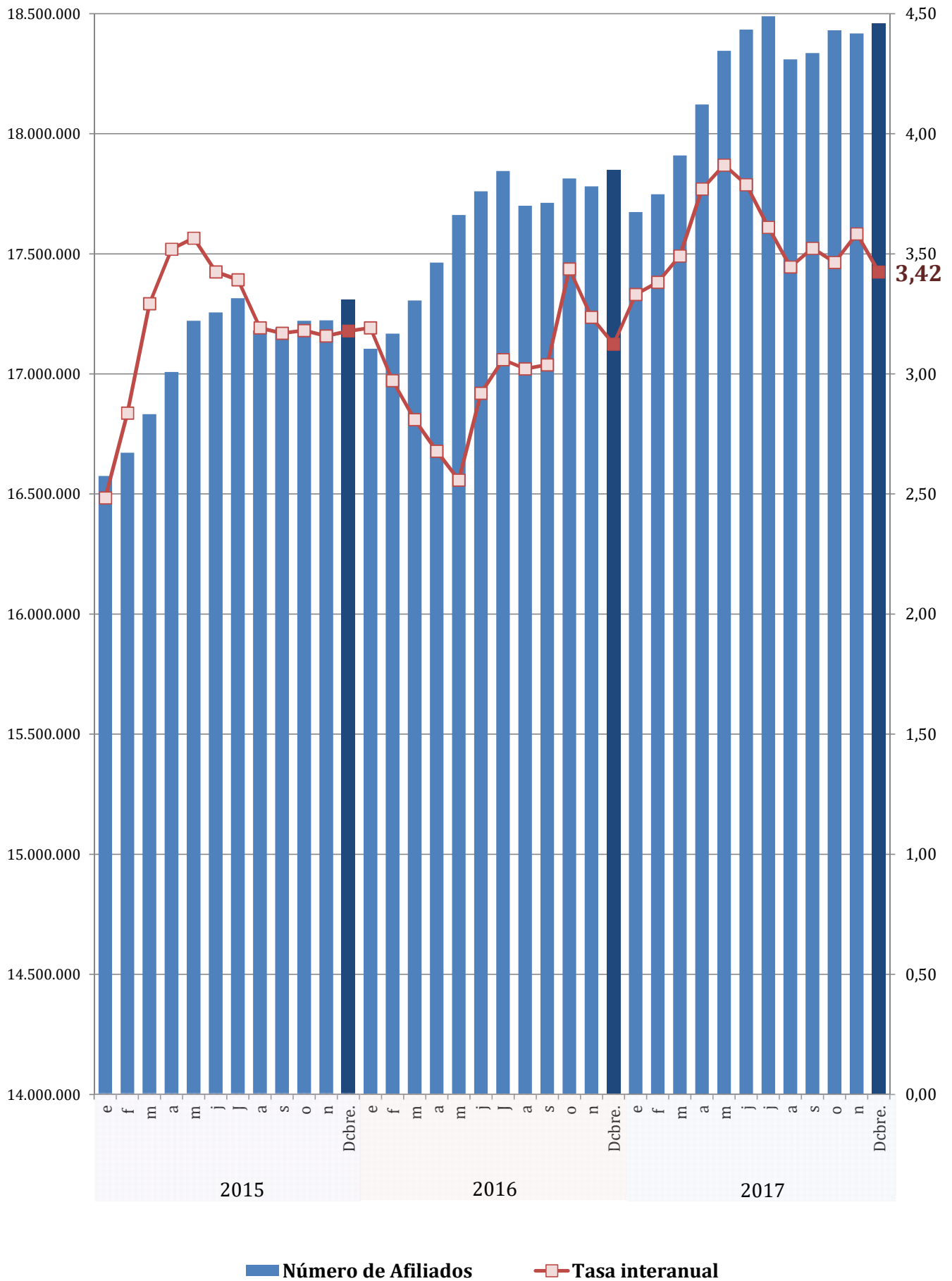
### VARIACIÓN MENSUAL (mes de diciembre)



### VARIACIÓN ANUAL (mes de diciembre)



## EVOLUCIÓN DEL NÚMERO DE AFILIADOS Y DE LA TASA INTERANUAL



**EVOLUCIÓN DE LA AFILIACIÓN MEDIA  
RÉGIMEN GENERAL**

	TRABAJADORES EN ALTA	VARIACIÓN MENSUAL		VARIACION ANUAL	
		ABSOLUTA	RELATIVA	ABSOLUTA	RELATIVA
<b>SERIE HISTÓRICA DE LOS MESES DE DICIEMBRE</b>					
<b>2001</b>	11.901.095	15.690	0,13	507.582	4,46
<b>2002</b>	12.285.307	-15.722	-0,13	384.212	3,23
<b>2003</b>	12.659.432	-34.733	-0,27	374.125	3,05
<b>2004</b>	13.127.531	-16.258	-0,12	468.099	3,70
<b>2005</b>	13.858.117	-20.971	-0,15	730.587	5,57
<b>2006</b>	14.492.201	-5.489	-0,04	634.083	4,58
<b>2007</b>	14.896.049	-29.353	-0,20	403.849	2,79
<b>2008</b>	14.081.098	-181.305	-1,27	-814.951	-5,47
<b>2009</b>	13.436.667	-62.768	-0,46	-644.432	-4,58
<b>2010</b>	13.273.267	-47.736	-0,36	-163.400	-1,22
<b>2011</b>	12.929.822	-49.393	-0,38	-343.445	-2,59
<b>2012</b>	13.352.736	-80.726	-0,60	422.913	3,27
<b>2013</b>	13.243.868	59.014	0,45	-110.172	-0,83
<b>2014</b>	13.586.517	76.499	0,57	342.649	2,59
<b>2015</b>					
enero	13.399.304	-187.213	-1,38	326.995	2,50
febrero	13.495.187	95.883	0,72	388.899	2,97
marzo	13.637.233	142.047	1,05	465.207	3,53
abril	13.791.850	154.616	1,13	508.582	3,83
mayo	13.987.730	195.880	1,42	525.586	3,90
junio	14.008.728	20.999	0,15	506.417	3,75
julio	14.068.575	59.847	0,43	509.756	3,76
agosto	13.947.588	-120.988	-0,86	476.803	3,54
septiembre	13.956.686	9.098	0,07	476.565	3,54
octubre	13.990.332	33.646	0,24	485.370	3,59
noviembre	13.992.649	2.317	0,02	482.630	3,57
<b>diciembre</b>	<b>14.079.175</b>	<b>86.527</b>	<b>0,62</b>	<b>492.658</b>	<b>3,63</b>
<b>2016</b>					
enero	13.892.446	-186.729	-1,33	493.142	3,68
febrero	13.950.613	58.167	0,42	455.426	3,37
marzo	14.070.204	119.591	0,86	432.970	3,17
abril	14.212.846	142.642	1,01	420.996	3,05
mayo	14.396.508	183.662	1,29	408.779	2,92
junio	14.482.695	86.187	0,60	473.967	3,38
julio	14.568.947	86.252	0,60	500.372	3,56
agosto	14.436.705	-132.243	-0,91	489.117	3,51
septiembre	14.450.629	13.924	0,10	493.943	3,54
octubre	14.551.149	100.520	0,70	560.817	4,01
noviembre	14.519.796	-31.353	-0,22	527.147	3,77
<b>diciembre</b>	<b>14.591.908</b>	<b>72.112</b>	<b>0,50</b>	<b>512.733</b>	<b>3,64</b>
<b>2017</b>					
enero	14.434.274	-157.634	-1,08	541.828	3,90
febrero	14.502.781	68.506	0,47	552.168	3,96
marzo	14.647.117	144.337	1,00	576.914	4,10
abril	14.841.054	193.937	1,32	628.208	4,42
mayo	15.048.625	207.571	1,40	652.116	4,53
junio	15.125.719	77.094	0,51	643.024	4,44
julio	15.188.083	62.364	0,41	619.135	4,25
agosto	15.025.349	-162.734	-1,07	588.644	4,08
septiembre	15.049.860	24.511	0,16	599.232	4,15
octubre	15.144.839	94.979	0,63	593.690	4,08
noviembre	15.139.984	-4.855	-0,03	620.189	4,27
<b>diciembre</b>	<b>15.191.483</b>	<b>51.498</b>	<b>0,34</b>	<b>599.575</b>	<b>4,11</b>

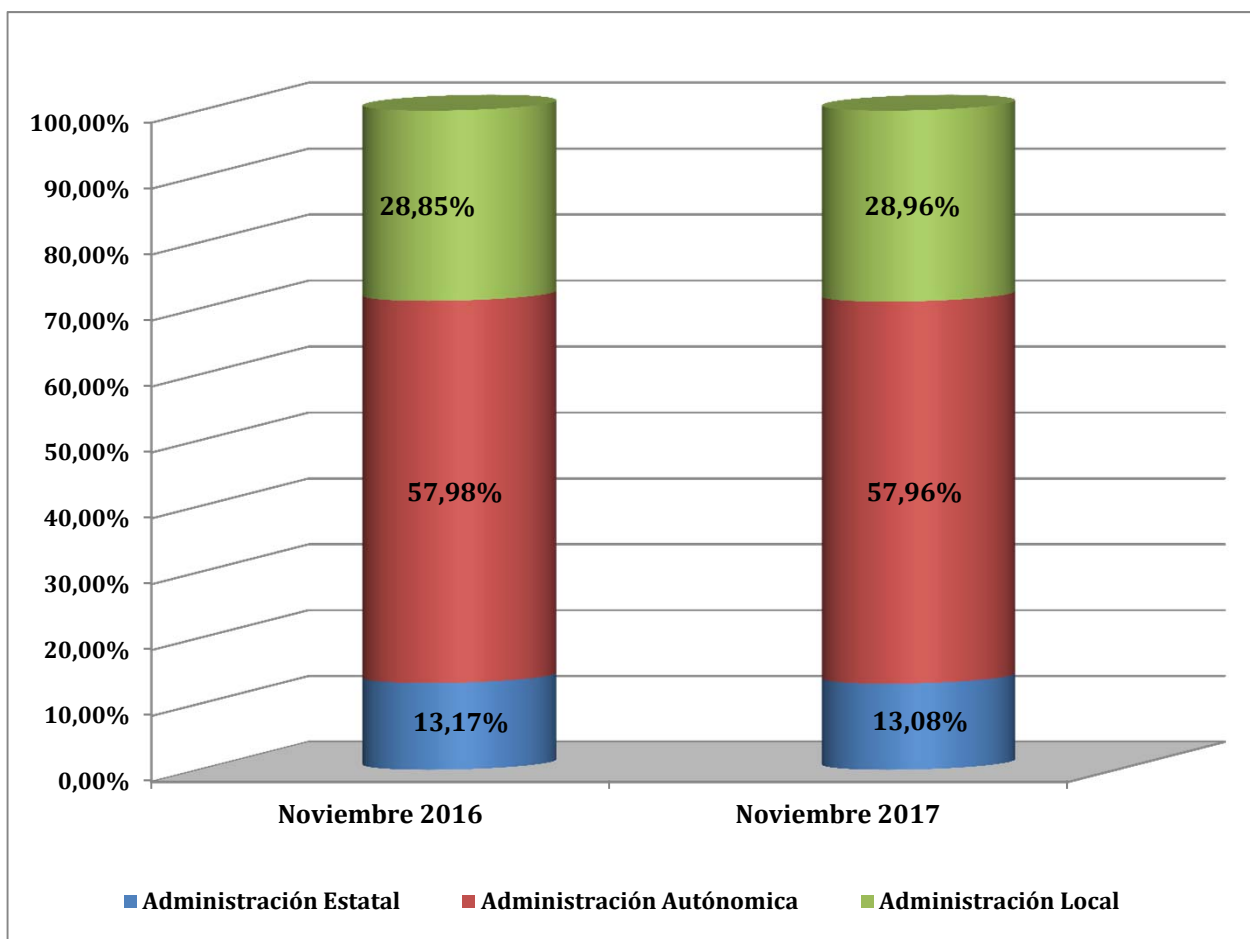
**REGIMEN GENERAL**  
**AFILIACIÓN POR SECTORES DE ACTIVIDAD**

SECTOR ACTIVIDAD	Diciembre 2017	Variación mensual		Variación anual	
		Absoluta	%	Absoluta	%
Agricultura, Ganadería, Caza, Selvicultura y Pesca	62.287	-1.589	-2,49%	4.772	8,30%
Industrias Extractivas	18.533	-203	-1,08%	363	2,00%
Industria Manufacturera	1.783.695	-7.704	-0,43%	65.091	3,79%
Suministro de Energía Eléctrica, Gas, Vapor y Aire Acondicionado	36.568	-13	-0,04%	332	0,92%
Suministro de Agua, Actividades de Saneamiento, Gestión de Residuos y Descontaminación	137.298	559	0,41%	4.016	3,01%
Construcción	772.480	-16.256	-2,06%	72.886	10,42%
Comercio; Reparación de Vehículos de Motor y Motocicletas	2.413.450	30.085	1,26%	66.624	2,84%
Transporte y Almacenamiento	681.931	2.465	0,36%	36.949	5,73%
Hostelería	1.168.349	-14.816	-1,25%	56.321	5,06%
Información y Comunicaciones	445.346	72	0,02%	24.776	5,89%
Actividades Financieras y de Seguros	321.481	252	0,08%	-1.322	-0,41%
Actividades Inmobiliarias	88.768	145	0,16%	4.355	5,16%
Actividades Profesionales Científicas y Técnicas	709.345	-91	-0,01%	27.370	4,01%
Actividades Administrativas y Servicios Auxiliares	1.272.978	-1.636	-0,13%	71.979	5,99%
Administración Pública y Defensa; Seguridad Social Obligatoria	1.087.527	153	0,01%	57.003	5,53%
Educación	884.549	1.640	0,19%	47.972	5,73%
Actividades Sanitarias y Servicios Sociales	1.466.492	18.975	1,31%	56.721	4,02%
Actividades Artísticas, Recreativas y de Entretenimiento	247.262	3.603	1,48%	14.287	6,13%
Otros Servicios	323.932	709	0,22%	9.405	2,99%
Actividades de los Hogares como Empleadores de Personal Doméstico y Productores de Bienes y Servicios para uso Propio	43.842	-45	-0,10%	-758	-1,70%
Actividades de Organizaciones y Organismo Extraterritoriales	3.284	4	0,11%	161	5,14%
<b>TOTAL (sin S.E. Agrario ni S.E. Hogar)</b>	<b>13.969.395</b>	<b>16.307</b>	<b>0,12%</b>	<b>619.304</b>	<b>4,64%</b>
S.E. AGRARIO	801.899	36.002	4,70%	-12.073	-1,48%
S.E. HOGAR	420.189	-811	-0,19%	-7.656	-1,79%
<b>TOTAL RÉGIMEN GENERAL</b>	<b>15.191.483</b>	<b>51.498</b>	<b>0,34%</b>	<b>599.575</b>	<b>4,11%</b>



**NÚMERO MEDIO DE AFILIADOS EN ALTA EN INVENTARIOS DE ENTES DE ADMINISTRACIONES PÚBLICAS POR ACTIVIDAD ECONÓMICA (CNAE 2009)**

	nov-16	nov-17	Diferencia	
			Absoluta	en %
Administración Estatal	304.020	315.725	11.706	3,85%
Administración Autónoma	1.338.045	1.399.310	61.264	4,58%
Administración Local	665.772	699.096	33.324	5,01%
<b>Total Administración</b>	<b>2.307.837</b>	<b>2.414.131</b>	<b>106.294</b>	<b>4,61%</b>



**EVOLUCIÓN DE LA AFILIACIÓN MEDIA  
RÉGIMEN ESPECIAL DE TRABAJADORES AUTÓNOMOS**

	TRABAJADORES EN ALTA	VARIACIÓN MENSUAL		VARIACION ANUAL	
		ABSOLUTA	RELATIVA	ABSOLUTA	RELATIVA
<b>SERIE HISTÓRICA DE LOS MESES DE DICIEMBRE</b>					
<b>2001</b>	2.622.593	-322	-0,01	31.999	1,24
<b>2002</b>	2.675.696	144	0,01	53.103	2,02
<b>2003</b>	2.770.251	5.327	0,19	94.555	3,53
<b>2004</b>	2.878.779	5.459	0,19	108.528	3,92
<b>2005</b>	2.967.849	4.328	0,15	89.070	3,09
<b>2006</b>	3.053.034	6.025	0,20	85.185	2,87
<b>2007</b>	3.159.017	2.105	0,07	105.983	3,47
<b>2008</b>	3.319.188	-17.291	-0,52	160.171	5,07
<b>2009</b>	3.162.337	-8.019	-0,25	-156.852	-4,73
<b>2010</b>	3.104.248	-6.497	-0,21	-58.089	-1,84
<b>2011</b>	3.071.669	-6.699	-0,22	-32.579	-1,05
<b>2012</b>	3.024.652	-4.142	-0,14	-47.017	-1,53
<b>2013</b>	3.050.341	7.745	0,25	25.689	0,85
<b>2014</b>	3.125.806	5.754	0,18	75.466	2,47
<b>2015</b>					
enero	3.114.389	-11.417	-0,37	75.608	2,49
febrero	3.114.852	463	0,01	72.612	2,39
marzo	3.131.629	16.777	0,54	72.664	2,38
abril	3.151.593	19.964	0,64	70.683	2,29
mayo	3.168.371	16.778	0,53	68.139	2,20
junio	3.181.086	12.715	0,40	65.338	2,10
julio	3.178.352	-2.734	-0,09	58.920	1,89
agosto	3.164.675	-13.677	-0,43	54.809	1,76
septiembre	3.165.396	721	0,02	51.171	1,64
octubre	3.165.562	166	0,01	46.029	1,48
noviembre	3.166.188	626	0,02	46.136	1,48
<b>diciembre</b>	<b>3.167.999</b>	<b>1.811</b>	<b>0,06</b>	<b>42.193</b>	<b>1,35</b>
<b>2016</b>					
enero	3.149.472	-18.527	-0,58	35.083	1,13
febrero	3.153.066	3.593	0,11	38.214	1,23
marzo	3.169.296	16.230	0,51	37.667	1,20
abril	3.184.134	14.839	0,47	32.541	1,03
mayo	3.198.148	14.014	0,44	29.777	0,94
junio	3.209.379	11.230	0,35	28.293	0,89
julio	3.205.027	-4.351	-0,14	26.675	0,84
agosto	3.191.697	-13.330	-0,42	27.022	0,85
septiembre	3.191.839	142	0,00	26.443	0,84
octubre	3.194.260	2.421	0,08	28.698	0,91
noviembre	3.193.893	-366	-0,01	27.706	0,88
<b>diciembre</b>	<b>3.194.210</b>	<b>316</b>	<b>0,01</b>	<b>26.211</b>	<b>0,83</b>
<b>2017</b>					
enero	3.177.431	-16.778	-0,53	27.959	0,89
febrero	3.181.472	4.041	0,13	28.407	0,90
marzo	3.196.754	15.282	0,48	27.459	0,87
abril	3.214.007	17.253	0,54	29.873	0,94
mayo	3.229.086	15.079	0,47	30.938	0,97
junio	3.238.410	9.324	0,29	29.032	0,90
julio	3.229.905	-8.506	-0,26	24.877	0,78
agosto	3.213.140	-16.765	-0,52	21.443	0,67
septiembre	3.216.272	3.132	0,10	24.433	0,77
octubre	3.217.902	1.630	0,05	23.642	0,74
noviembre	3.210.880	-7.022	-0,22	16.986	0,53
<b>diciembre</b>	<b>3.204.678</b>	<b>-6.202</b>	<b>-0,19</b>	<b>10.468</b>	<b>0,33</b>

## REGIMEN ESPECIAL DE TRABAJADORES AUTÓNOMOS

### AFILIACIÓN POR SECTORES DE ACTIVIDAD

SECTOR ACTIVIDAD	Diciembre 2017	Variación intermensual		Variación interanual	
		Absoluta	%	Absoluta	%
Agricultura, Ganadería, Caza, Selvicultura y Pesca	265.134	-382	-0,14%	-1.042	-0,39%
Industrias Extractivas	1.578	-5	-0,30%	-12	-0,73%
Industria Manufacturera	232.071	-116	-0,05%	721	0,31%
Suministro de Energía Eléctrica, Gas, Vapor y Aire Acondicionado	1.521	-6	-0,37%	36	2,43%
Suministro de Agua, Actividades de Saneamiento, Gestión de Residuos y Descontaminación	2.433	4	0,16%	1	0,03%
Construcción	368.191	-2.228	-0,60%	5.480	1,51%
Comercio; Reparación de Vehículos de Motor y Motocicletas	797.134	-1.152	-0,14%	-12.893	-1,59%
Transporte y Almacenamiento	198.287	2	0,00%	1.578	0,80%
Hostelería	320.262	-1.396	-0,43%	-2.262	-0,70%
Información y Comunicaciones	60.965	157	0,26%	1.676	2,83%
Actividades Financieras y de Seguros	58.004	-146	-0,25%	-411	-0,70%
Actividades Inmobiliarias	42.337	-2	0,00%	2.858	7,24%
Actividades Profesionales Científicas y Técnicas	271.926	22	0,01%	5.863	2,20%
Actividades Administrativas y Servicios Auxiliares	125.886	-475	-0,38%	1.860	1,50%
Administración Pública y Defensa; Seguridad Social Obligatoria	901	3	0,28%	105	13,19%
Educación	85.074	85	0,10%	1.828	2,20%
Actividades Sanitarias y Servicios Sociales	108.607	-219	-0,20%	2.959	2,80%
Actividades Artísticas, Recreativas y de Entretenimiento	63.179	33	0,05%	2.095	3,43%
Otros Servicios	200.567	-372	-0,18%	7	0,00%
Actividades de los Hogares como Empleadores de Personal Doméstico y Productores de Bienes y Servicios para uso Propio	404	-7	-1,71%	-25	-5,79%
Actividades de Organizaciones y Organismo Extraterritoriales	217	-3	-1,16%	44	25,76%
<b>TOTAL</b>	<b>3.204.678</b>	<b>-6.202</b>	<b>-0,19%</b>	<b>10.468</b>	<b>0,33%</b>

**EVOLUCIÓN DE LA AFILIACIÓN MEDIA  
RÉGIMEN ESPECIAL DE TRABAJADORES DEL MAR**

	TRABAJADORES EN ALTA	VARIACIÓN MENSUAL		VARIACION ANUAL	
		ABSOLUTA	RELATIVA	ABSOLUTA	RELATIVA
<b>SERIE HISTÓRICA DE LOS MESES DE DICIEMBRE</b>					
<b>2001</b>	76.157	-2.213	-2,82	-581	-0,76
<b>2002</b>	74.939	-1.033	-1,36	-1.218	-1,60
<b>2003</b>	72.668	-2.424	-3,23	-2.271	-3,03
<b>2004</b>	71.265	-2.318	-3,15	-1.403	-1,93
<b>2005</b>	70.229	-2.042	-2,83	-1.036	-1,45
<b>2006</b>	69.067	-2.010	-2,83	-1.162	-1,65
<b>2007</b>	67.826	-1.882	-2,70	-1.241	-1,80
<b>2008</b>	66.138	-2.768	-4,02	-1.688	-2,49
<b>2009</b>	63.530	-2.125	-3,24	-2.608	-3,94
<b>2010</b>	61.344	-2.563	-4,01	-2.186	-3,44
<b>2011</b>	60.035	-2.699	-4,30	-1.310	-2,13
<b>2012</b>	59.252	-2.967	-4,77	-783	-1,30
<b>2013</b>	59.074	-2.658	-4,31	-178	-0,30
<b>2014</b>	58.841	-2.752	-4,47	-233	-0,40
<b>2015</b>					
enero	57.669	-1.172	-1,99	-499	-0,86
febrero	58.213	544	0,94	-1.219	-2,05
marzo	60.034	1.821	3,13	-989	-1,62
abril	60.994	960	1,60	-641	-1,04
mayo	61.380	385	0,63	-385	-0,62
junio	62.828	1.449	2,36	186	0,30
julio	64.491	1.663	2,65	-98	-0,15
agosto	64.843	352	0,55	138	0,21
septiembre	63.965	-878	-1,35	745	1,18
octubre	61.889	-2.076	-3,25	-41	-0,07
noviembre	60.585	-1.304	-2,11	-1.007	-1,64
<b>diciembre</b>	<b>57.599</b>	<b>-2.986</b>	<b>-4,93</b>	<b>-1.241</b>	<b>-2,11</b>
<b>2016</b>					
enero	58.891	1.292	2,24	1.223	2,12
febrero	60.481	1.589	2,70	2.268	3,90
marzo	62.826	2.345	3,88	2.792	4,65
abril	63.515	689	1,10	2.521	4,13
mayo	63.898	383	0,60	2.518	4,10
junio	64.981	1.083	1,70	2.153	3,43
julio	67.915	2.934	4,52	3.424	5,31
agosto	68.695	780	1,15	3.852	5,94
septiembre	66.725	-1.970	-2,87	2.760	4,31
octubre	65.155	-1.570	-2,35	3.266	5,28
noviembre	64.082	-1.072	-1,65	3.497	5,77
<b>diciembre</b>	<b>60.220</b>	<b>-3.862</b>	<b>-6,03</b>	<b>2.621</b>	<b>4,55</b>
<b>2017</b>					
enero	59.874	-347	-0,58	982	1,67
febrero	61.385	1.511	2,52	904	1,49
marzo	63.485	2.100	3,42	659	1,05
abril	64.516	1.031	1,62	1.001	1,58
mayo	65.040	524	0,81	1.142	1,79
junio	66.323	1.284	1,97	1.343	2,07
julio	68.684	2.360	3,56	769	1,13
agosto	68.741	57	0,08	46	0,07
septiembre	67.504	-1.236	-1,80	779	1,17
octubre	65.309	-2.195	-3,25	154	0,24
noviembre	64.468	-841	-1,29	385	0,60
<b>diciembre</b>	<b>61.617</b>	<b>-2.851</b>	<b>-4,42</b>	<b>1.396</b>	<b>2,32</b>

**EVOLUCIÓN DE LA AFILIACIÓN MEDIA  
RÉGIMEN ESPECIAL DE LA MINERÍA DEL CARBÓN**

	TRABAJADORES EN ALTA	VARIACIÓN MENSUAL		VARIACION ANUAL	
		ABSOLUTA	RELATIVA	ABSOLUTA	RELATIVA
<b>SERIE HISTÓRICA DE LOS MESES DE DICIEMBRE</b>					
<b>2001</b>	15.745	-145	-0,91	-1.519	-8,80
<b>2002</b>	14.249	-174	-1,20	-1.497	-9,50
<b>2003</b>	12.790	-82	-0,64	-1.459	-10,24
<b>2004</b>	11.261	-187	-1,63	-1.530	-11,96
<b>2005</b>	9.747	-16	-0,16	-1.514	-13,44
<b>2006</b>	9.016	-96	-1,05	-731	-7,50
<b>2007</b>	8.207	-155	-1,85	-809	-8,97
<b>2008</b>	7.749	-156	-1,97	-459	-5,59
<b>2009</b>	7.207	-38	-0,53	-541	-6,99
<b>2010</b>	6.281	-119	-1,87	-926	-12,85
<b>2011</b>	5.670	-269	-4,53	-611	-9,73
<b>2012</b>	4.737	-201	-4,08	-933	-16,46
<b>2013</b>	4.357	-4	-0,09	-379	-8,01
<b>2014</b>	4.050	-38	-0,94	-307	-7,05
<b>2015</b>					
enero	3.951	-100	-2,46	-402	-9,23
febrero	3.970	20	0,49	-374	-8,62
marzo	3.904	-66	-1,66	-370	-8,65
abril	3.859	-46	-1,17	-381	-8,99
mayo	3.830	-29	-0,76	-403	-9,51
junio	3.753	-77	-2,00	-541	-12,59
julio	3.769	16	0,42	-493	-11,58
agosto	3.793	24	0,63	-372	-8,92
septiembre	3.768	-25	-0,66	-370	-8,93
octubre	3.684	-84	-2,23	-412	-10,05
noviembre	3.665	-19	-0,51	-424	-10,36
<b>diciembre</b>	<b>3.626</b>	<b>-39</b>	<b>-1,05</b>	<b>-424</b>	<b>-10,47</b>
<b>2016</b>					
enero	3.548	-79	-2,17	-403	-10,20
febrero	3.553	5	0,15	-417	-10,51
marzo	3.473	-80	-2,25	-432	-11,05
abril	3.340	-133	-3,82	-519	-13,44
mayo	3.285	-55	-1,64	-544	-14,21
junio	3.217	-69	-2,09	-536	-14,29
julio	3.102	-114	-3,55	-667	-17,69
agosto	2.899	-204	-6,57	-894	-23,57
septiembre	2.828	-70	-2,42	-939	-24,93
octubre	2.792	-36	-1,28	-891	-24,19
noviembre	2.752	-40	-1,43	-913	-24,90
<b>diciembre</b>	<b>2.717</b>	<b>-36</b>	<b>-1,30</b>	<b>-910</b>	<b>-25,09</b>
<b>2017</b>					
enero	2.595	-121	-4,46	-952	-26,85
febrero	2.618	22	0,86	-935	-26,32
marzo	2.650	33	1,25	-823	-23,69
abril	2.645	-5	-0,19	-695	-20,80
mayo	2.664	18	0,70	-622	-18,93
junio	2.654	-10	-0,36	-563	-17,49
julio	2.658	4	0,15	-444	-14,32
agosto	2.615	-43	-1,63	-284	-9,80
septiembre	2.525	-89	-3,41	-303	-10,71
octubre	2.479	-46	-1,83	-313	-11,21
noviembre	2.424	-55	-2,21	-328	-11,92
<b>diciembre</b>	<b>2.423</b>	<b>-1</b>	<b>-0,04</b>	<b>-293</b>	<b>-10,80</b>

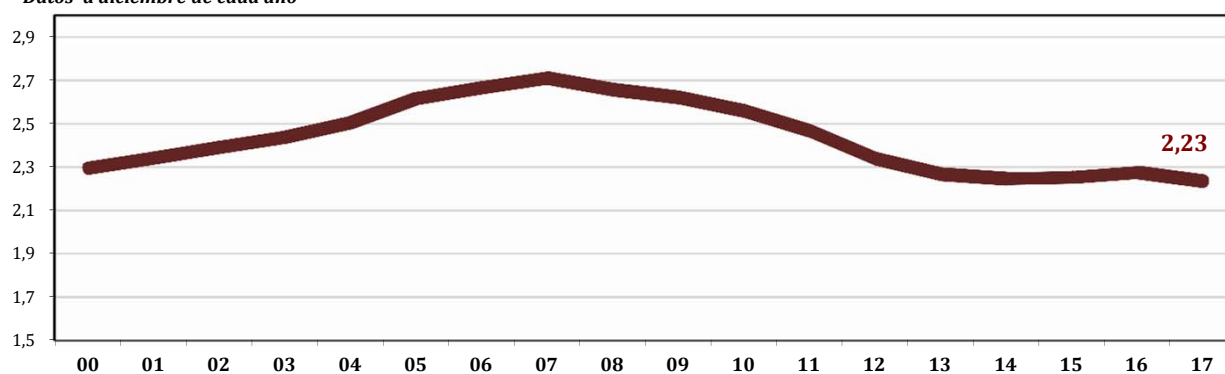
## EVOLUCIÓN AFILIADOS/PENSIONISTAS

	AFILIADOS OCUPADOS	AFILIADOS EN DESEMPLEO	TOTAL AFILIADOS	PENSIONISTAS	RELACION AFIL./PENS
dic-88	11.776.913	1.096.003	12.872.916	5.507.151	2,34
dic-89	12.304.350	1.094.136	13.398.486	5.636.359	2,38
dic-90	12.587.744	1.310.779	13.898.523	5.773.170	2,41
dic-91	12.614.031	1.532.417	14.146.448	5.913.691	2,39
dic-92	12.234.096	1.607.685	13.841.781	6.054.084	2,29
dic-93	11.916.436	1.736.397	13.652.833	6.268.105	2,18
dic-94	12.109.602	1.410.066	13.519.668	6.391.427	2,12
dic-95	12.300.791	1.194.809	13.495.600	6.516.282	2,07
dic-96	12.534.661	1.152.362	13.687.023	6.636.497	2,06
dic-97	13.029.432	1.034.695	14.064.127	6.740.378	2,09
dic-98	13.816.294	914.356	14.730.650	6.846.595	2,15
dic-99	14.578.326	853.664	15.431.990	6.932.804	2,23
dic-00	15.236.218	863.763	16.099.981	7.017.233	2,29
dic-01	15.748.752	920.661	16.669.413	7.121.087	2,34
dic-02	16.188.390	1.000.967	17.189.357	7.190.919	2,39
dic-03	16.589.561	1.073.834	17.663.395	7.247.856	2,44
dic-04	17.161.920	1.121.015	18.282.935	7.300.329	2,50
dic-05	18.156.182	1.169.636	19.325.818	7.388.500	2,62
dic-06	18.770.259	1.209.077	19.979.336	7.494.385	2,67
dic-07	19.195.755	1.367.463	20.563.218	7.586.574	2,71
dic-08	18.305.613	2.156.051	20.461.664	7.700.749	2,66
dic-09	17.640.018	2.874.522	20.514.540	7.826.416	2,62
dic-10	17.478.095	2.858.314	20.336.409	7.948.463	2,56
dic-11	17.111.792	2.770.164	19.881.956	8.061.785	2,47
dic-12	16.332.488	2.798.733	19.131.221	8.182.112	2,34
dic-13	16.258.042	2.592.428	18.850.470	8.315.826	2,27
dic-14	16.651.884	2.280.749	18.932.633	8.428.617	2,25
dic-15	17.180.590	1.982.624	19.163.214	8.508.482	2,25
dic-16	17.741.897	1.842.758	19.584.655	8.609.085	2,27
dic-17 (1)	18.331.107	1.124.277	19.455.384	8.705.707	2,23

(1) El dato de afiliados en desempleo corresponde a la media mensual

Los datos de afiliados ocupados corresponden al último día de cada mes (no son medios como en las estadísticas anteriores), debido a la antigüedad de la serie cuando no se disponía de datos medios y a fin de que se puedan realizar comparaciones homogéneas

*Datos a diciembre de cada año*



**AFILIACIÓN POR PROVINCIAS Y CC.AA. DICIEMBRE 2017**

	GENERAL (1)	AUTÓNOMOS	MAR	CARBON	TOTAL SISTEMA
Almería	229.824	57.378	903	0	288.105
Cádiz	293.890	57.902	4.351	0	356.142
Córdoba	247.018	51.098	0	0	298.116
Granada	264.342	61.544	219	0	326.106
Huelva	163.503	26.553	1.683	0	191.740
Jaén	218.949	39.738	0	0	258.687
Málaga	466.861	111.814	1.112	0	579.787
Sevilla	606.972	105.897	401	0	713.270
<b>ANDALUCÍA</b>	<b>2.491.360</b>	<b>511.924</b>	<b>8.669</b>	<b>0</b>	<b>3.011.953</b>
Huesca	71.223	22.418	0	0	93.642
Teruel	39.639	13.574	0	97	53.310
Zaragoza	338.357	68.927	0	24	407.308
<b>ARAGÓN</b>	<b>449.219</b>	<b>104.920</b>	<b>0</b>	<b>121</b>	<b>554.261</b>
<b>ASTURIAS</b>	<b>282.471</b>	<b>74.627</b>	<b>1.718</b>	<b>1.884</b>	<b>360.701</b>
<b>ILLES BALEARS</b>	<b>325.809</b>	<b>86.192</b>	<b>1.768</b>	<b>0</b>	<b>413.770</b>
Las Palmas	354.113	61.273	3.698	0	419.083
S.C.Tenerife	306.029	59.032	2.349	0	367.409
<b>CANARIAS</b>	<b>660.142</b>	<b>120.304</b>	<b>6.046</b>	<b>0</b>	<b>786.492</b>
<b>CANTABRIA</b>	<b>168.960</b>	<b>41.561</b>	<b>1.139</b>	<b>0</b>	<b>211.660</b>
Ávila	38.191	14.296	0	0	52.487
Burgos	118.000	28.079	0	0	146.079
León	117.183	37.812	0	379	155.374
Palencia	50.433	13.646	0	20	64.098
Salamanca	90.180	26.937	0	0	117.117
Segovia	45.356	14.576	0	0	59.932
Soria	29.983	7.974	0	0	37.957
Valladolid	174.861	36.473	0	0	211.335
Zamora	39.707	17.568	0	0	57.275
<b>CASTILLA-LEÓN</b>	<b>703.894</b>	<b>197.362</b>	<b>0</b>	<b>399</b>	<b>901.655</b>
Albacete	104.553	29.479	0	0	134.032
Ciudad Real	128.637	35.440	0	15	164.092
Cuenca	53.836	19.348	0	0	73.184
Guadalajara	74.922	14.808	0	0	89.730
Toledo	172.316	49.143	0	0	221.459
<b>CAST.-LA MANCHA</b>	<b>534.264</b>	<b>148.218</b>	<b>0</b>	<b>15</b>	<b>682.497</b>
Barcelona	2.126.304	392.394	3.175	0	2.521.873
Girona	239.499	61.677	1.075	0	302.251
Lleida	142.491	39.352	0	2	181.845
Tarragona	238.907	53.384	1.924	0	294.215
<b>CATALUÑA</b>	<b>2.747.202</b>	<b>546.807</b>	<b>6.173</b>	<b>2</b>	<b>3.300.184</b>
Alicante	498.447	125.364	2.430	0	626.241
Castellón	190.994	40.539	981	0	232.513
Valencia	799.339	174.053	2.857	0	976.250
<b>C. VALENCIANA</b>	<b>1.488.780</b>	<b>339.956</b>	<b>6.268</b>	<b>0</b>	<b>1.835.004</b>
Badajoz	195.678	48.350	0	0	244.028
Cáceres	109.782	31.200	0	0	140.982
<b>EXTREMADURA</b>	<b>305.460</b>	<b>79.549</b>	<b>0</b>	<b>0</b>	<b>385.010</b>
A Coruña	329.948	86.221	6.233	0	422.402
Lugo	83.489	35.131	1.585	0	120.205
Ourense	76.956	25.061	0	0	102.018
Pontevedra	260.458	66.659	13.705	0	340.823
<b>GALICIA</b>	<b>750.852</b>	<b>213.073</b>	<b>21.523</b>	<b>0</b>	<b>985.448</b>
<b>C. DE MADRID</b>	<b>2.692.560</b>	<b>389.412</b>	<b>3.648</b>	<b>2</b>	<b>3.085.622</b>
<b>R. DE MURCIA</b>	<b>458.940</b>	<b>97.110</b>	<b>993</b>	<b>0</b>	<b>557.043</b>
<b>NAVARRA</b>	<b>226.948</b>	<b>47.389</b>	<b>0</b>	<b>0</b>	<b>274.337</b>
Araba/Álava	135.504	20.807	0	0	156.311
Gipuzkoa	247.202	66.972	635	0	314.809
Bizkaia	385.646	84.494	2.728	0	472.867
<b>PAÍS VASCO</b>	<b>768.352</b>	<b>172.272</b>	<b>3.362</b>	<b>0</b>	<b>943.987</b>
<b>LA RIOJA</b>	<b>99.277</b>	<b>26.152</b>	<b>0</b>	<b>0</b>	<b>125.429</b>
CEUTA	18.285	3.538	224	0	22.048
MELILLA	18.705	4.310	85	0	23.100
<b>TOTAL</b>	<b>15.191.483</b>	<b>3.204.678</b>	<b>61.617</b>	<b>2.423</b>	<b>18.460.201</b>

(1) El desglose figura en la siguiente página

**AFILIACIÓN POR PROVINCIAS Y CC.AA. RÉGIMEN GENERAL. DICIEMBRE 2017**

	GENERAL	S.E. AGRARIO	S.E.HOGAR	TOTAL REGIMEN GENERAL
Almería	169.243	57.697	2.884	229.824
Cádiz	262.210	27.343	4.337	293.890
Córdoba	169.920	73.342	3.756	247.018
Granada	202.270	56.339	5.733	264.342
Huelva	106.471	55.493	1.540	163.503
Jaén	127.165	89.594	2.189	218.949
Málaga	419.991	34.656	12.214	466.861
Sevilla	499.584	94.074	13.314	606.972
<b>ANDALUCÍA</b>	<b>1.956.854</b>	<b>488.539</b>	<b>45.968</b>	<b>2.491.360</b>
Huesca	66.108	3.484	1.631	71.223
Teruel	37.837	963	839	39.639
Zaragoza	323.280	5.534	9.543	338.357
<b>ARAGÓN</b>	<b>427.224</b>	<b>9.981</b>	<b>12.014</b>	<b>449.219</b>
<b>ASTURIAS</b>	<b>272.605</b>	<b>1.046</b>	<b>8.820</b>	<b>282.471</b>
<b>ILLES BALEARS</b>	<b>312.522</b>	<b>2.363</b>	<b>10.925</b>	<b>325.809</b>
Las Palmas	341.442	6.819	5.852	354.113
S.C.Tenerife	294.318	7.207	4.504	306.029
<b>CANARIAS</b>	<b>635.760</b>	<b>14.026</b>	<b>10.356</b>	<b>660.142</b>
<b>CANTABRIA</b>	<b>162.768</b>	<b>767</b>	<b>5.425</b>	<b>168.960</b>
Ávila	35.759	1.310	1.123	38.191
Burgos	113.924	1.122	2.954	118.000
León	112.638	1.115	3.430	117.183
Palencia	48.542	905	985	50.433
Salamanca	85.509	1.863	2.808	90.180
Segovia	42.226	1.777	1.353	45.356
Soria	28.727	439	816	29.983
Valladolid	167.226	3.193	4.443	174.861
Zamora	37.419	1.314	975	39.707
<b>CASTILLA-LEÓN</b>	<b>671.969</b>	<b>13.038</b>	<b>18.887</b>	<b>703.894</b>
Albacete	92.989	9.112	2.453	104.553
Ciudad Real	113.659	11.979	2.999	128.637
Cuenca	47.082	5.412	1.342	53.836
Guadalajara	72.664	650	1.607	74.922
Toledo	161.430	7.453	3.433	172.316
<b>CAST.-LA MANCHA</b>	<b>487.824</b>	<b>34.606</b>	<b>11.834</b>	<b>534.264</b>
Barcelona	2.067.823	4.715	53.766	2.126.304
Girona	231.108	3.004	5.387	239.499
Lleida	133.543	6.457	2.491	142.491
Tarragona	227.604	7.163	4.141	238.907
<b>CATALUÑA</b>	<b>2.660.078</b>	<b>21.340</b>	<b>65.785</b>	<b>2.747.202</b>
Alicante	471.431	17.431	9.585	498.447
Castellón	174.127	12.830	4.036	190.994
Valencia	744.240	35.925	19.175	799.339
<b>C. VALENCIANA</b>	<b>1.389.798</b>	<b>66.187</b>	<b>32.795</b>	<b>1.488.780</b>
Badajoz	151.817	40.936	2.924	195.678
Cáceres	87.385	20.284	2.113	109.782
<b>EXTREMADURA</b>	<b>239.202</b>	<b>61.221</b>	<b>5.038</b>	<b>305.460</b>
A Coruña	316.517	1.792	11.639	329.948
Lugo	78.154	1.786	3.550	83.489
Ourense	73.347	292	3.317	76.956
Pontevedra	250.443	1.186	8.830	260.458
<b>GALICIA</b>	<b>718.460</b>	<b>5.056</b>	<b>27.336</b>	<b>750.852</b>
<b>C. DE MADRID</b>	<b>2.580.346</b>	<b>2.063</b>	<b>110.152</b>	<b>2.692.560</b>
<b>R. DE MURCIA</b>	<b>376.117</b>	<b>70.956</b>	<b>11.868</b>	<b>458.940</b>
<b>NAVARRA</b>	<b>214.428</b>	<b>4.931</b>	<b>7.590</b>	<b>226.948</b>
Araba/Álava	131.570	753	3.180	135.504
Gipuzkoa	236.282	552	10.369	247.202
Bizkaia	368.583	855	16.208	385.646
<b>PAÍS VASCO</b>	<b>736.435</b>	<b>2.160</b>	<b>29.758</b>	<b>768.352</b>
<b>LA RIOJA</b>	<b>92.767</b>	<b>3.611</b>	<b>2.898</b>	<b>99.277</b>
CEUTA	17.080	3	1.202	18.285
MELILLA	17.159	6	1.540	18.705
<b>TOTAL</b>	<b>13.969.395</b>	<b>801.899</b>	<b>420.189</b>	<b>15.191.483</b>



**AFILIACIÓN POR PROVINCIAS Y CC.AA. DICIEMBRE 2017**

**VARIACIÓN MENSUAL Y ANUAL**

	Diciembre 2017	Variación mensual		Variación anual	
		Absoluta	Relativa	Absoluta	Relativa
Almería	288.105	1.857	0,65%	8.514	3,05%
Cádiz	356.142	81	0,02%	16.320	4,80%
Córdoba	298.116	8.308	2,87%	7.320	2,52%
Granada	326.106	6.560	2,05%	8.281	2,61%
Huelva	191.740	-3.190	-1,64%	7.728	4,20%
Jaén	258.687	27.069	11,69%	-262	-0,10%
Málaga	579.787	-1.547	-0,27%	28.486	5,17%
Sevilla	713.270	2.422	0,34%	23.813	3,45%
<b>ANDALUCÍA</b>	<b>3.011.953</b>	<b>41.561</b>	<b>1,40%</b>	<b>100.201</b>	<b>3,44%</b>
Huesca	93.642	1.554	1,69%	2.718	2,99%
Teruel	53.310	155	0,29%	1.912	3,72%
Zaragoza	407.308	-237	-0,06%	15.252	3,89%
<b>ARAGÓN</b>	<b>554.261</b>	<b>1.472</b>	<b>0,27%</b>	<b>19.882</b>	<b>3,72%</b>
<b>ASTURIAS</b>	<b>360.701</b>	<b>367</b>	<b>0,10%</b>	<b>6.286</b>	<b>1,77%</b>
<b>ILLES BALEARS</b>	<b>413.770</b>	<b>-16.790</b>	<b>-3,90%</b>	<b>17.942</b>	<b>4,53%</b>
Las Palmas	419.083	1.065	0,25%	17.390	4,33%
S.C.Tenerife	367.409	1.488	0,41%	13.891	3,93%
<b>CANARIAS</b>	<b>786.492</b>	<b>2.553</b>	<b>0,33%</b>	<b>31.281</b>	<b>4,14%</b>
<b>CANTABRIA</b>	<b>211.660</b>	<b>113</b>	<b>0,05%</b>	<b>5.969</b>	<b>2,90%</b>
Ávila	52.487	82	0,16%	669	1,29%
Burgos	146.079	-347	-0,24%	3.357	2,35%
León	155.374	-202	-0,13%	3.096	2,03%
Palencia	64.098	-325	-0,50%	-295	-0,46%
Salamanca	117.117	-37	-0,03%	2.448	2,13%
Segovia	59.932	-457	-0,76%	1.932	3,33%
Soria	37.957	-304	-0,79%	1.012	2,74%
Valladolid	211.335	1.079	0,51%	5.567	2,71%
Zamora	57.275	-306	-0,53%	841	1,49%
<b>CASTILLA-LEÓN</b>	<b>901.655</b>	<b>-817</b>	<b>-0,09%</b>	<b>18.628</b>	<b>2,11%</b>
Albacete	134.032	-500	-0,37%	5.638	4,39%
Ciudad Real	164.092	1.641	1,01%	6.676	4,24%
Cuenca	73.184	108	0,15%	2.709	3,84%
Guadalajara	89.730	-729	-0,81%	4.005	4,67%
Toledo	221.459	239	0,11%	10.187	4,82%
<b>CAST.-LA MANCHA</b>	<b>682.497</b>	<b>759</b>	<b>0,11%</b>	<b>29.215</b>	<b>4,47%</b>
Barcelona	2.521.873	1.959	0,08%	87.536	3,60%
Girona	302.251	-1.183	-0,39%	9.867	3,37%
Lleida	181.845	1.924	1,07%	5.041	2,85%
Tarragona	294.215	-2.552	-0,86%	8.303	2,90%
<b>CATALUÑA</b>	<b>3.300.184</b>	<b>148</b>	<b>0,00%</b>	<b>110.747</b>	<b>3,47%</b>
Alicante	626.241	-2.693	-0,43%	23.428	3,89%
Castellón	232.513	-1.029	-0,44%	7.508	3,34%
Valencia	976.250	3.837	0,39%	36.706	3,91%
<b>C. VALENCIANA</b>	<b>1.835.004</b>	<b>115</b>	<b>0,01%</b>	<b>67.643</b>	<b>3,83%</b>
Badajoz	244.028	40	0,02%	6.655	2,80%
Cáceres	140.982	-625	-0,44%	2.639	1,91%
<b>EXTREMADURA</b>	<b>385.010</b>	<b>-584</b>	<b>-0,15%</b>	<b>9.295</b>	<b>2,47%</b>
A Coruña	422.402	-1.443	-0,34%	8.664	2,09%
Lugo	120.205	-489	-0,41%	1.487	1,25%
Ourense	102.018	-247	-0,24%	1.385	1,38%
Pontevedra	340.823	-1.531	-0,45%	10.177	3,08%
<b>GALICIA</b>	<b>985.448</b>	<b>-3.709</b>	<b>-0,38%</b>	<b>21.713</b>	<b>2,25%</b>
<b>C. DE MADRID</b>	<b>3.085.622</b>	<b>13.651</b>	<b>0,44%</b>	<b>119.364</b>	<b>4,02%</b>
<b>R. DE MURCIA</b>	<b>557.043</b>	<b>1.449</b>	<b>0,26%</b>	<b>20.582</b>	<b>3,84%</b>
<b>NAVARRA</b>	<b>274.337</b>	<b>-1.487</b>	<b>-0,54%</b>	<b>8.898</b>	<b>3,35%</b>
Araba/Álava	156.311	756	0,49%	4.555	3,00%
Gipuzkoa	314.809	310	0,10%	6.701	2,17%
Bizkaia	472.867	1.639	0,35%	7.440	1,60%
<b>PAÍS VASCO</b>	<b>943.987</b>	<b>2.704</b>	<b>0,29%</b>	<b>18.696</b>	<b>2,02%</b>
<b>LA RIOJA</b>	<b>125.429</b>	<b>370</b>	<b>0,30%</b>	<b>3.222</b>	<b>2,64%</b>
CEUTA	22.048	245	1,13%	556	2,59%
MELILLA	23.100	326	1,43%	1.026	4,65%
<b>TOTAL</b>	<b>18.460.201</b>	<b>42.444</b>	<b>0,23%</b>	<b>611.146</b>	<b>3,42%</b>