



GOBIERNO  
DE ESPAÑA

MINISTERIO  
DE TRABAJO, MIGRACIONES  
Y SEGURIDAD SOCIAL

SECRETARÍA DE ESTADO  
DE SEGURIDAD SOCIAL

# Afiliación a la Seguridad Social

---

Abril 2019



# AFILIADOS OCUPADOS A LA SEGURIDAD SOCIAL

## ÍNDICE

	<b>Página</b>
Conceptos usados	3
Radiografía de la situación actual	4
Nota resumen de los datos mensuales de afiliación	5
Serie histórica de afiliación media por actividad económica y relación laboral	8
Serie histórica de afiliación media por actividad económica y relación laboral con ajuste estacional	9
Número de Convenios Especiales	10
Número de empresas del régimen general con trabajadores a fin de mes según tamaño de la empresa. R. General	11
Número de empresas del régimen especial del mar con trabajadores a fin de mes según tamaño de la empresa. R. Mar	12
Número de empresas del régimen especial del carbón con trabajadores a fin de mes según tamaño de la empresa. R. Carbón	13
Número de empresas del total sistema de la empresa.	14
Evolución de la afiliación diaria.	15
Distribución por regímenes	16
Evolución por regímenes	17
Evolución de la afiliación mensual y anual (gráfico)	18
Evolución de la afiliación por género	19
Evolución de la afiliación de trabajadores extranjeros	20
Evolución mensual. Total Sistema	21
Evolución de la variación mensual y anual (gráfico)	22
Tasas de variación interanual de la afiliación (gráfico)	23
Evolución mensual . Régimen General	24
Régimen General. Distribución por sectores de actividad	25
Número medio de afiliados en alta en Inventarios de Entes de Administraciones Públicas por Actividad (Excluidos trabajadores de Mutualidades)	26
Evolución mensual. Régimen Esp. Trabajadores Autónomos	27
Régimen Autónomos. Distribución por sectores de actividad	28
Evolución mensual. Régimen Esp. Trabajadores del Mar	29
Evolución mensual. Régimen Esp. Minería del Carbón	30
Evolución de la relación afiliados/pensionistas	31
Distribución por Provincias, CC.AA y Regímenes	32
Distribución por Provincias, CC.AA . (Régimen General)	33
Distribución por Provincias y CC.AA. Variaciones mensual y anual.	34

## CONCEPTOS USADOS

Los dos tipos de datos de afiliación que se ofrecen se refieren a relaciones con la Seguridad Social que están en alta por razón de su trabajo (ocupados)

No incluyen los que cotizan por otros motivos (perceptores de prestaciones de desempleo, convenios especiales, obtención de prestación sanitaria. Estos últimos sólo se incluyen en la estadística que muestra la relación entre el número total de afiliados y el número total de pensionistas). Se miden relaciones más que personas: los pluriempleados aparecen contados varias veces.

### AFILIACIÓN MEDIA DEL MES

Es el promedio de los que están de alta en cada uno de los días laborables del mes.

**Ventaja de este indicador:** Es más estable que la cifra del último día y refleja mejor como ha sido la afiliación en el conjunto del mes.

**Inconvenientes:** Está influido por el momento del año. Por ejemplo, la afiliación baja habitualmente en agosto y diciembre.

### AFILIACIÓN DESESTACIONALIZADA

Es una estimación en la que se corrige la influencia del momento del año, según la experiencia de los ejercicios anteriores. El método utilizado para ello se explica en la página WEB.

**Ventaja de este indicador:** Es más fiable para medir la tendencia y para comparar meses consecutivos mediante variación porcentual.

**Inconvenientes:** No es adecuado para medir niveles absolutos de personas que efectivamente estuvieron afiliadas ese mes, ya que es una construcción estadística.

## Abril 2019

Afiliados

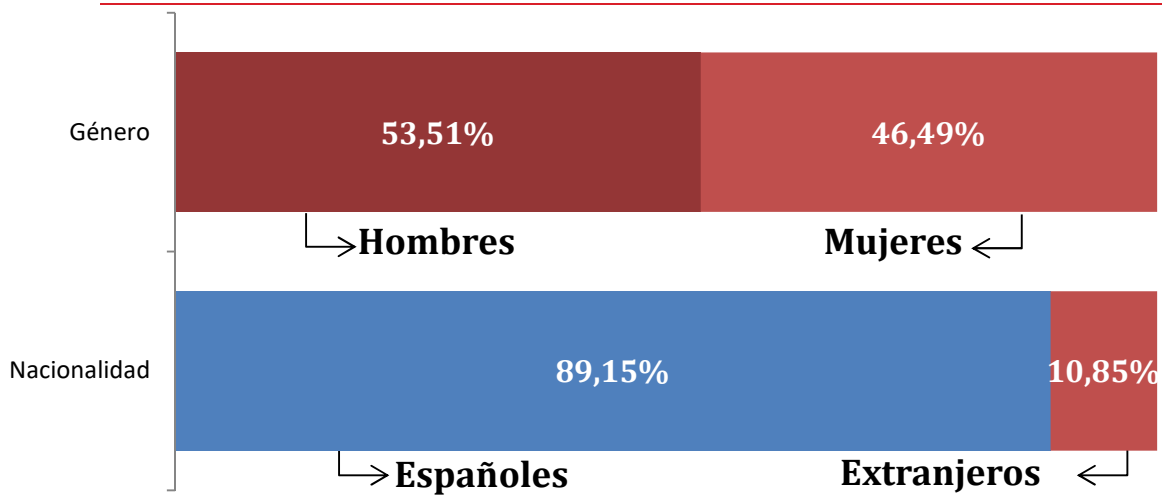
19.230.362

186.785  
0,98 %

VARIACIÓN  
MENSUAL

VARIACIÓN  
ANUAL

551.901  
2,95%



## AFILIADOS OCUPADOS A LA SEGURIDAD SOCIAL ABRIL 2019

### AFILIADOS MEDIOS MENSUALES

El número medio de afiliados al Sistema de la Seguridad Social durante el mes de abril ha alcanzado la cifra de 19.230.362 para el Total Sistema y 15.897.052 para el Régimen General (Incluye Sistemas Especiales Agrario y Hogar).

La tasa interanual asciende a un 2,95% para el Total Sistema y a un 3,47% para el Régimen General (Incluye Sistemas Especiales Agrario y Hogar).

La evolución interanual (ABRIL sobre ABRIL) de la afiliación media por regímenes ha sido:

REGÍMENES	AFILIADOS MEDIOS ABRIL 2019	VARIACIÓN INTERANUAL	
		Absoluta	Relativa
Régimen General	15.897.052	532.561	3,47%
General	14.706.687	543.848	3,84%
S. E. Agrario	782.361	996	0,13%
S. E. Hogar	408.004	-12.283	-2,92%
R.E. Autónomos	3.266.741	19.887	0,61%
R.E. Mar	65.012	158	0,24%
R.E. Carbón	1.557	-706	-31,19%
<b>TOTAL</b>	<b>19.230.362</b>	<b>551.901</b>	<b>2,95%</b>

En el R. General, cabe destacar un incremento respecto al mes de marzo en los siguientes Sectores:

I "Hostelería" .....	85.493 (6,82%)
G "Comercio, Reparación de Vehículos de Motor y Motocicletas" .....	12.781 (0,53%)
N "Actividades Administrativas y Servicios Auxiliares" .....	11.557 (0,90%)
H "Transporte y Almacenamiento" .....	11.272 (1,57%)

Desde 2001, la evolución registrada de afiliados medios en el mes de abril tanto para el Total Sistema, como para el Régimen General, arroja las siguientes cifras:

EVOLUCIÓN DE LA AFILIACIÓN MEDIA EN EL MES DE ABRIL								
AÑOS	VARIACIÓN INTERANUAL ABRIL/ABRIL				VARIACIÓN INTERMENSUAL ABRIL/MARZO			
	TOTAL SISTEMA		R. GENERAL (1)		TOTAL SISTEMA		R. GENERAL (1)	
2001					96.435	0,62%	83.785	0,73%
2002	473.933	3,05%	420.415	3,63%	98.536	0,62%	79.577	0,67%
2003	568.563	3,55%	460.888	3,84%	111.345	0,68%	93.368	0,76%
2004	429.055	2,59%	364.913	2,93%	92.536	0,55%	75.303	0,59%
2005	552.091	3,24%	512.185	4,00%	144.919	0,83%	115.538	0,87%
2006	964.846	5,49%	755.324	5,67%	124.882	0,68%	115.437	0,83%
2007	610.907	3,30%	621.999	4,42%	92.265	0,48%	84.027	0,57%
2008	205.053	1,07%	131.976	0,90%	41.859	0,22%	32.109	0,22%
2009	-1.322.086	-6,83%	-1.215.920	-8,19%	-23.939	-0,13%	-23.075	-0,17%
2010	-385.523	-2,14%	-306.228	-2,25%	53.852	0,31%	64.022	0,48%
2011	-174.459	-0,99%	-127.265	-0,96%	81.447	0,47%	68.236	0,52%
2012	-555.122	-3,18%	-528.539	-4,01%	16.549	0,10%	9.367	0,07%
2013	-686.727	-4,06%	-705.283	-5,57%	51.077	0,32%	37.902	0,32%
2014	197.701	1,22%	138.790	1,16%	133.765	0,82%	115.430	0,96%
2015	578.243	3,52%	496.215	4,10%	175.495	1,04%	137.116	1,10%
2016	455.540	2,68%	418.205	3,32%	158.038	0,91%	130.730	1,01%
2017	658.387	3,77%	608.122	4,67%	212.216	1,18%	179.663	1,34%
2018	556.239	3,07%	542.855	3,99%	176.373	0,95%	139.289	0,99%
2019	551.901	2,95%	543.848	3,84%	186.785	0,98%	166.332	1,14%

(1) A partir de 01.01.2012 no incluye el S.E. Agrario ni el S.E. Hogar

La tasa interanual del Régimen Especial de Trabajadores Autónomos medios se sitúa en el 0,61%

En cuanto a los restantes Regímenes (Agrario, Mar, Carbón y Hogar), el conjunto de todos ellos supone un decremento en los últimos doce meses de -11.835.

## EVOLUCIÓN DURANTE EL AÑO 2019

La comparación interanual es:

REGÍMENES	AFILIADOS MEDIOS AÑO 2019 (HASTA ABRIL)	AFILIADOS MEDIOS AÑO 2018 (HASTA ABRIL)	DIFERENCIA	
			Absoluta	Relativa
Régimen General	15.678.507	15.170.449	508.058	3,35
General	14.481.562	13.970.614	510.948	3,66
S. E. Agrario	789.045	780.562	8.483	1,09
S. E. Hogar (1)	407.900	419.273	-11.373	-2,71
R.E. Autónomos	3.248.430	3.219.951	28.479	0,88
R.E. Mar	63.235	62.265	970	1,56
R.E. Carbón	1.591	2.327	-736	-31,64
<b>TOTAL</b>	<b>18.991.764</b>	<b>18.454.993</b>	<b>536.771</b>	<b>2,91</b>

(1) En el S. E. de E. del Hogar (vigente desde 1.01.12) se incluyen los afiliados del extinguido R. E. del Hogar.

**SERIE HISTÓRICA DE AFILIACIÓN MEDIA POR ACTIVIDAD ECONÓMICA Y RELACIÓN LABORAL (\*)**

	Actividad Económica					Total	Tipo relación laboral	
	Agricultura, Ganadería y Pesca.	Industria	Construcción	Servicios	No consta		Asalariados	No asalariados
<b>SERIE HISTÓRICA DE LOS MESES DE ABRIL</b>								
<b>2001</b>	1.302.473	2.697.941	1.716.955	9.824.387	10.065	<b>15.551.821</b>	12.577.389	2.974.433
<b>2002</b>	1.306.066	2.687.308	1.814.610	10.208.369	9.400	<b>16.025.754</b>	13.014.698	3.011.056
<b>2003</b>	1.332.769	2.676.750	1.920.668	10.655.034	9.097	<b>16.594.317</b>	13.514.375	3.079.943
<b>2004</b>	1.305.241	2.659.682	2.002.888	11.044.208	11.353	<b>17.023.372</b>	13.846.471	3.176.901
<b>2005</b>	1.234.008	2.643.545	2.142.392	11.549.973	5.546	<b>17.575.463</b>	14.301.500	3.273.963
<b>2006</b>	1.219.229	2.641.980	2.367.636	12.310.973	492	<b>18.540.309</b>	15.122.933	3.417.376
<b>2007</b>	1.197.766	2.708.156	2.488.334	12.756.846	114	<b>19.151.216</b>	15.681.704	3.469.512
<b>2008</b>	1.212.989	2.698.108	2.365.913	13.079.159	101	<b>19.356.269</b>	15.836.151	3.520.119
<b>CLASIFICACIÓN SEGÚN CNAE-2009</b>								
<b>2008</b>	1.158.522	2.737.429	2.496.130	12.964.087	101	<b>19.356.269</b>	15.836.151	3.520.119
<b>2009</b>	1.196.474	2.426.602	1.831.260	12.579.847	0	<b>18.034.183</b>	14.685.204	3.348.980
<b>2010</b>	1.206.647	2.294.442	1.581.731	12.565.839	0	<b>17.648.660</b>	14.404.407	3.244.253
<b>2011</b>	1.192.545	2.238.138	1.415.479	12.628.040	0	<b>17.474.201</b>	14.275.952	3.198.249
<b>2012</b>	1.177.073	2.127.070	1.170.474	12.444.462	0	<b>16.919.079</b>	13.788.673	3.130.406
<b>2013</b>	1.120.007	2.012.436	998.384	12.101.525	0	<b>16.232.352</b>	13.201.709	3.030.643
<b>2014</b>	1.111.290	2.006.278	968.509	12.343.977	0	<b>16.430.053</b>	13.336.415	3.093.638
<b>2015</b>	1.124.677	2.046.840	1.023.010	12.813.769	0	<b>17.008.296</b>	13.844.542	3.163.754
<b>2016</b>	1.127.794	2.105.140	1.045.171	13.185.730	0	<b>17.463.836</b>	14.265.423	3.198.412
<b>2017</b>								
enero	1.168.457	2.137.038	1.053.522	13.315.157	0	17.674.175	14.482.243	3.191.931
febrero	1.142.403	2.151.156	1.078.910	13.375.787	0	<b>17.748.255</b>	14.552.323	3.195.932
marzo	1.139.254	2.161.359	1.099.429	13.509.964	0	<b>17.910.007</b>	14.698.871	3.211.136
<b>abril</b>	<b>1.154.665</b>	<b>2.168.602</b>	<b>1.106.643</b>	<b>13.692.312</b>	<b>0</b>	<b>18.122.222</b>	<b>14.893.940</b>	<b>3.228.282</b>
mayo	1.186.445	2.184.600	1.123.413	13.850.956	0	<b>18.345.414</b>	15.102.143	3.243.271
junio	1.158.375	2.202.121	1.135.138	13.937.473	0	<b>18.433.107</b>	15.180.524	3.252.582
julio	1.114.705	2.221.141	1.139.174	14.014.308	0	<b>18.489.329</b>	15.245.198	3.244.131
agosto	1.096.239	2.199.968	1.119.443	13.894.194	0	<b>18.309.844</b>	15.082.424	3.227.420
septiembre	1.121.454	2.212.030	1.125.097	13.877.580	0	<b>18.336.161</b>	15.105.445	3.230.717
octubre	1.122.749	2.214.116	1.143.717	13.949.947	0	<b>18.430.529</b>	15.198.044	3.232.485
noviembre	1.131.650	2.223.869	1.159.609	13.902.629	0	<b>18.417.756</b>	15.192.200	3.225.556
diciembre	1.163.148	2.216.388	1.141.145	13.939.519	0	<b>18.460.201</b>	15.240.886	3.219.315
<b>2018</b>								
enero	1.159.032	2.207.618	1.133.306	13.782.075	0	18.282.031	15.073.764	3.208.267
febrero	1.137.260	2.223.498	1.156.868	13.845.888	0	<b>18.363.514</b>	15.139.336	3.224.178
marzo	1.126.166	2.229.832	1.162.613	13.983.436	0	<b>18.502.088</b>	15.257.520	3.244.568
<b>abril</b>	<b>1.147.698</b>	<b>2.235.667</b>	<b>1.177.607</b>	<b>14.117.488</b>	<b>0</b>	<b>18.678.461</b>	<b>15.417.477</b>	<b>3.260.984</b>
mayo	1.177.677	2.247.331	1.197.628	14.293.032	0	<b>18.915.668</b>	15.640.288	3.275.380
junio	1.159.067	2.266.172	1.212.769	14.368.982	0	<b>19.006.990</b>	15.719.438	3.287.552
julio	1.115.841	2.280.794	1.218.566	14.427.609	0	<b>19.042.810</b>	15.761.535	3.281.275
agosto	1.087.267	2.255.387	1.195.997	14.301.163	0	<b>18.839.814</b>	15.576.488	3.263.326
septiembre	1.106.296	2.266.260	1.204.777	14.285.380	0	<b>18.862.713</b>	15.594.833	3.267.880
octubre	1.136.686	2.268.241	1.222.335	14.365.811	0	<b>18.993.073</b>	15.720.095	3.272.978
noviembre	1.127.564	2.269.001	1.230.707	14.318.352	0	<b>18.945.624</b>	15.677.036	3.268.588
diciembre	1.177.727	2.261.553	1.215.849	14.369.036	0	<b>19.024.165</b>	15.755.095	3.269.071
<b>2019</b>								
enero	1.176.809	2.248.787	1.206.942	14.186.762	0	<b>18.819.300</b>	15.570.747	3.248.553
febrero	1.152.676	2.260.923	1.234.889	14.239.984	0	<b>18.888.472</b>	15.634.654	3.253.818
marzo	1.146.154	2.268.102	1.252.574	14.376.747	0	<b>19.043.576</b>	15.775.433	3.268.143
<b>abril</b>	<b>1.154.941</b>	<b>2.274.919</b>	<b>1.258.169</b>	<b>14.542.333</b>	<b>0</b>	<b>19.230.362</b>	<b>15.949.742</b>	<b>3.280.620</b>
mayo								
junio								
julio								
agosto								
septiembre								
octubre								
noviembre								
diciembre								

(\*) La suma de los Afiliados Medios de marzo y abril 2018 y enero 2019 por Sectores de Actividad no coincide con el Total de Afiliados Medios, esto es debido a que a lo largo del mes se han producido altas en el Régimen 111 cuyo CCC no tiene asignada Actividad Económica en la Clasificación Nacional de Actividades Económicas 2009.



**SERIE HISTORICA DE AFILIACION MEDIA POR ACTIVIDAD ECONOMICA Y RELACION LABORAL CON  
AJUSTE ESTACIONAL**

	Actividad Económica				Total	Tipo relación laboral	
	Agricultura, Ganadería y Pesca	Industria	Construcción	Servicios		Asalariados	No asalariados
<b>Revisión diciembre de 2014</b>							
<b>SERIE HISTÓRICA DE LOS MESES DE ABRIL</b>							
<b>2001</b>	1.295.580	2.699.582	1.712.624	9.861.740	<b>15.579.860</b>	12.604.303	2.974.076
<b>2002</b>	1.298.917	2.689.128	1.805.721	10.250.831	<b>16.055.702</b>	13.044.793	3.010.200
<b>2003</b>	1.325.068	2.683.073	1.913.039	10.683.365	<b>16.608.352</b>	13.530.805	3.078.160
<b>2004</b>	1.299.086	2.667.259	1.996.983	11.074.757	<b>17.037.946</b>	13.863.543	3.174.936
<b>2005</b>	1.231.897	2.646.928	2.128.284	11.576.327	<b>17.584.148</b>	14.310.568	3.272.031
<b>2006</b>	1.217.579	2.647.121	2.355.215	12.332.802	<b>18.546.721</b>	15.131.533	3.414.990
<b>2007</b>	1.195.951	2.711.575	2.472.632	12.776.530	<b>19.146.907</b>	15.679.751	3.466.727
<b>2008</b>	1.200.569	2.697.318	2.342.532	13.093.214	<b>19.337.318</b>	15.820.366	3.516.874
<b>CLASIFICACIÓN SEGÚN CNAE-2009. Revisión de Enero 2019</b>							
<b>2008</b>	1.153.197	2.747.277	2.489.135	12.995.888	<b>19.396.921</b>	15.876.021	3.520.659
<b>2009</b>	1.192.589	2.441.506	1.842.526	12.622.799	<b>18.085.472</b>	14.736.517	3.350.237
<b>2010</b>	1.205.304	2.307.782	1.590.799	12.600.971	<b>17.699.280</b>	14.455.698	3.245.212
<b>2011</b>	1.192.583	2.251.538	1.424.695	12.659.120	<b>17.520.312</b>	14.323.348	3.198.905
<b>2012</b>	1.177.419	2.140.384	1.178.211	12.481.464	<b>16.963.220</b>	13.834.920	3.130.522
<b>2013</b>	1.118.295	2.023.182	1.001.897	12.131.121	<b>16.269.556</b>	13.241.517	3.029.543
<b>2014</b>	1.106.811	2.017.159	972.920	12.355.387	<b>16.452.904</b>	13.361.089	3.091.537
<b>2015</b>	1.117.860	2.056.789	1.025.004	12.810.320	<b>17.020.188</b>	13.858.225	3.160.407
<b>2016</b>	1.120.389	2.112.284	1.043.179	13.177.512	<b>17.464.929</b>	14.268.231	3.194.221
<b>2017</b>							
<b>enero</b>	1.147.331	2.158.826	1.083.246	13.538.005	17.921.254	14.705.919	3.216.613
<b>febrero</b>	1.141.902	2.164.137	1.091.024	13.576.003	<b>17.970.023</b>	14.752.814	3.217.526
<b>marzo</b>	1.143.968	2.170.758	1.101.352	13.616.037	<b>18.037.755</b>	14.817.342	3.219.413
<b>abril</b>	<b>1.144.987</b>	<b>2.177.904</b>	<b>1.107.666</b>	<b>13.682.550</b>	<b>18.117.442</b>	<b>14.892.014</b>	<b>3.222.622</b>
<b>mayo</b>	1.150.257	2.183.641	1.110.809	13.716.962	<b>18.173.382</b>	14.944.215	3.225.608
<b>junio</b>	1.145.053	2.188.418	1.114.774	13.763.688	<b>18.223.408</b>	14.993.108	3.226.485
<b>julio</b>	1.139.405	2.193.956	1.120.048	13.802.301	<b>18.260.766</b>	15.031.587	3.225.813
<b>agosto</b>	1.141.942	2.199.335	1.124.095	13.829.199	<b>18.286.793</b>	15.058.327	3.227.018
<b>septiembre</b>	1.141.429	2.205.022	1.130.951	13.870.271	<b>18.339.446</b>	15.108.246	3.230.411
<b>octubre</b>	1.134.203	2.210.572	1.139.719	13.916.394	<b>18.399.090</b>	15.172.843	3.232.322
<b>noviembre</b>	1.138.972	2.217.750	1.148.892	13.950.456	<b>18.453.718</b>	15.227.234	3.230.856
<b>diciembre</b>	1.131.242	2.222.985	1.154.900	13.975.196	<b>18.480.006</b>	15.254.091	3.228.961
<b>2018</b>							
<b>enero</b>	1.136.716	2.230.183	1.163.821	14.012.812	18.538.764	15.305.787	3.234.502
<b>febrero</b>	1.136.133	2.236.249	1.168.177	14.050.968	<b>18.590.954</b>	15.345.844	3.245.270
<b>marzo</b>	1.131.524	2.240.630	1.169.341	14.086.897	<b>18.630.217</b>	15.377.450	3.251.986
<b>abril</b>	<b>1.137.199</b>	<b>2.243.148</b>	<b>1.175.288</b>	<b>14.110.332</b>	<b>18.675.832</b>	<b>15.419.043</b>	<b>3.254.591</b>
<b>mayo</b>	1.139.680	2.246.519	1.183.734	14.151.562	<b>18.732.723</b>	15.472.089	3.257.049
<b>junio</b>	1.143.109	2.251.117	1.191.173	14.183.966	<b>18.781.983</b>	15.517.596	3.260.372
<b>julio</b>	1.139.688	2.253.146	1.197.693	14.212.766	<b>18.806.548</b>	15.541.240	3.262.128
<b>agosto</b>	1.133.912	2.255.212	1.202.274	14.244.344	<b>18.821.678</b>	15.558.006	3.263.393
<b>septiembre</b>	1.129.127	2.259.596	1.210.794	14.284.768	<b>18.873.493</b>	15.606.202	3.267.667
<b>octubre</b>	1.137.229	2.263.505	1.217.284	14.330.278	<b>18.954.552</b>	15.686.589	3.272.335
<b>noviembre</b>	1.136.260	2.264.435	1.220.965	14.367.782	<b>18.989.135</b>	15.718.568	3.275.127
<b>diciembre</b>	1.145.054	2.267.726	1.229.396	14.410.006	<b>19.045.416</b>	15.768.668	3.278.955
<b>2019</b>							
<b>enero</b>	1.154.150	2.271.773	1.239.439	14.424.295	19.083.594	15.810.440	3.275.117
<b>febrero</b>	1.151.533	2.273.889	1.246.961	14.450.918	<b>19.122.427</b>	15.847.934	3.275.104
<b>marzo</b>	1.151.607	2.276.818	1.255.591	14.483.126	<b>19.175.463</b>	15.899.443	3.275.615
<b>abril</b>	<b>1.144.375</b>	<b>2.284.804</b>	<b>1.259.925</b>	<b>14.534.962</b>	<b>19.227.655</b>	<b>15.951.363</b>	<b>3.274.187</b>
<b>mayo</b>							
<b>junio</b>							
<b>julio</b>							
<b>agosto</b>							
<b>septiembre</b>							
<b>octubre</b>							
<b>noviembre</b>							
<b>diciembre</b>							

## NÚMERO MEDIO DE CONVENIOS ESPECIALES. ABRIL 2019

TIPO CONVENIO	TOTAL REGÍMENES	ASISTENCIA SANITARIA
01 C.E. ORDINARIO	94.384	0
02 C.E. BENEF. SUBSIDIO DESEMPLEO	9.129	0
04 C.E. TRABAJADORES A TIEMPO PARCIAL	6.341	0
05 C.E. REDUC. JORNADA GUARDA LEGAL	381	0
06 C.E. EMIGRANTES E HIJOS EN EL EXTRANJERO	2.071	0
07 C.E. EMIGRANTES RETORNADOS	843	0
08 C.E. FUNC/EMPL ORG INTERGUBERNAMENTALES EXTRANJERO	159	0
09 C.E. TEMP.PER.INAC	0	0
10 C.E. RG MUTUALISMO L	0	0
14 C.E. ASIST. SANITARIA EMIGRANTES	0	594
15 C.E. ASIST. SANITARIA PENSIONISTAS SUIZOS	0	7.180
16 C.E. TRAB. TEMPORADA OM 25	9	0
17 C.E. DEPORTISTAS DE ALTO NIVEL	249	0
18 C.E. FIJOS DISCONTINUOS OM	2	0
19 C.E. EMIGRANTES R.E. MAR ANTERIORES 1995	3	0
20 C.E. EMIGRANTES RETOR. ESTANCIA TEMPORAL	0	1
21 C.E. FUNC/AGENTES COMUNIDAD EUROPEA	12	0
22 C.E. EMIGRANTES EXTRANJERO PAGO MENSUAL	434	0
23 C.E. FUNC/EMPL ORG INTERGUBERNAMENTAL SEDE EN ESPAÑA	38	0
24 C.E. ASANITARIA FUNC/EMPL ORGAN NTERGUBERNAMENTAL SEDE EN ESPAÑA	0	4
25 C.E. ASIST. SANITARIA EMIGRANTES CUENTA PROPIA	0	61
26 EXPEDIENTE REGULACION EMPLEO MÁS 55 AÑOS	6.262	0
27 EXPEDIENTE REGULACION EMPLEO MAS 61 AÑOS	2.711	0
28 EXP REG EMPLEO SUB DESEMPLEO MÁS 55 AÑOS	1.219	0
29 EXP REG EMPLEO SUB DESEMPLEO MÁS 61 AÑOS	181	0
30 C.E. ALTA SIN RETRIBUCION	10	0
31 C.E. CESE DE SERVICIO O ACTIVIDAD	666	0
32 C.E. CLAUSULA ADICIONAL CONVENIO ERE	2.260	0
33 C.E. OBLIGATORIO CUIDADOR NO PROFESIONAL	10.121	0
34 C.E. OBLIG.CUIDADOR NO PROFESIONAL PERCEPTOR SUBSIDIO MARZO 52 AÑOS	114	0
35 C.E. VOLUNTARIO CUIDADOR NO PROFESIONAL	185	0
36 C.E. VOLUNT.CUIDADOR NO PROFESIONAL PERCEPTOR SUBSIDIO MARZO 52 AÑOS	34	0
37 C.E. COTIZ. ADIC, ERE 76/2	308	0
39 C.E. TRABAJADORES AGENCIAS	109	0
40 C.E. PROGRAMAS DE FORMACIÓN	1.026	0
41 C.E. DISC. DIF. INS.LAB	118	0
<b>TOTAL CONVENIOS</b>	<b>139.379</b>	<b>7.840</b>

**NÚMERO DE EMPRESAS EN EL RÉGIMEN GENERAL CON TRABAJADORES A FIN DE MES (1)**  
**Código de Cuenta de Cotización**

	<b>1 TRABAJADOR</b>	<b>DE 2 A 5 TRAB.</b>	<b>DE 6 A 50 TRAB.</b>	<b>DE 51 A 100 TRAB.</b>	<b>DE 101 A 500 TRAB.</b>	<b>MAS DE 500 TRAB.</b>	<b>TOTAL</b>
<b>SERIE HISTÓRICA DE LOS MESES DE MARZO</b>							
<b>2009</b>	581.180	577.453	320.737	19.154	13.605	2.022	<b>1.514.151</b>
<b>2010</b>	560.873	559.117	302.993	18.679	13.286	2.006	<b>1.456.954</b>
<b>2011</b>	553.404	551.458	295.999	18.462	13.241	2.016	<b>1.434.580</b>
<b>2012</b>	551.828	537.340	281.144	17.605	12.822	1.978	<b>1.402.717</b>
<b>2013</b>	551.961	520.077	265.462	16.621	12.193	1.909	<b>1.368.223</b>
<b>2014</b>	563.732	523.567	266.850	16.653	12.298	1.902	<b>1.385.002</b>
<b>2015</b>	580.235	540.043	278.284	17.200	12.959	1.994	<b>1.430.715</b>
<b>2016</b>	588.052	550.822	289.743	17.682	13.211	2.040	<b>1.461.550</b>
<b>2017</b>							
Enero	572.271	549.887	296.400	18.219	13.644	2.088	1.452.509
Febrero	573.556	553.621	300.532	18.453	13.821	2.086	<b>1.462.069</b>
<b>Marzo</b>	<b>574.732</b>	<b>558.420</b>	<b>304.941</b>	<b>18.550</b>	<b>13.897</b>	<b>2.094</b>	<b>1.472.634</b>
Abril	578.540	567.636	312.151	19.059	14.146	2.154	<b>1.493.686</b>
Mayo	577.756	569.153	314.255	19.249	14.216	2.149	<b>1.496.778</b>
Junio	573.981	570.378	316.935	19.250	14.045	2.131	<b>1.496.720</b>
Julio	568.030	570.281	318.873	19.406	14.195	2.179	<b>1.492.964</b>
Agosto	564.997	561.587	312.816	19.082	14.068	2.154	<b>1.474.704</b>
Septiembre	569.129	566.496	315.033	19.606	14.550	2.223	<b>1.487.037</b>
Octubre	566.039	562.794	313.183	19.379	14.446	2.203	<b>1.478.044</b>
Noviembre	565.272	562.653	314.058	19.363	14.467	2.228	<b>1.478.041</b>
Diciembre	563.903	560.945	312.025	19.264	14.441	2.187	<b>1.472.765</b>
<b>2018</b>							
Enero	559.867	555.596	310.575	19.273	14.348	2.172	1.461.831
Febrero	561.166	558.993	313.700	19.468	14.486	2.186	<b>1.469.999</b>
<b>Marzo</b>	<b>565.050</b>	<b>567.025</b>	<b>319.671</b>	<b>19.794</b>	<b>14.645</b>	<b>2.199</b>	<b>1.488.384</b>
Abril	565.876	570.648	323.165	20.019	14.735	2.204	<b>1.496.647</b>
Mayo	566.381	574.246	326.172	20.361	14.832	2.247	<b>1.504.239</b>
Junio	566.230	579.649	332.148	20.580	14.888	2.260	<b>1.515.755</b>
Julio	558.681	574.170	329.991	20.389	14.746	2.251	<b>1.500.228</b>
Agosto	554.385	565.627	323.954	20.064	14.600	2.207	<b>1.480.837</b>
Septiembre	558.936	571.133	326.723	20.618	15.151	2.297	<b>1.494.858</b>
Octubre	557.097	566.200	323.296	20.406	15.034	2.265	<b>1.484.298</b>
Noviembre	556.766	566.058	324.007	20.441	15.060	2.285	<b>1.484.617</b>
Diciembre	556.712	564.754	322.481	20.295	15.025	2.298	<b>1.481.565</b>
<b>2019</b>							
Enero	553.009	560.797	320.873	20.231	14.873	2.244	<b>1.472.027</b>
Febrero	554.625	564.974	324.933	20.450	15.003	2.269	<b>1.482.254</b>
<b>Marzo</b>	<b>558.547</b>	<b>572.991</b>	<b>331.238</b>	<b>20.856</b>	<b>15.193</b>	<b>2.305</b>	<b>1.501.130</b>
Abril							
Mayo							
Junio							
Julio							
Agosto							
Septiembre							
Octubre							
Noviembre							
Diciembre							

(1) Excluidos el Sistema Especial Agrario y el Sistema Especial de Empleados de Hogar.

## NÚMERO DE EMPRESAS EN EL RÉGIMEN ESPECIAL DEL MAR CON TRABAJADORES A FIN DE MES

### Código de Cuenta de Cotización

	1 TRABAJADOR	DE 2 A 5 TRAB.	DE 6 A 50 TRAB.	DE 51 A 100 TRAB.	DE 101 A 500 TRAB.	MAS DE 500 TRAB.	TOTAL
<b>SERIE HISTÓRICA DE LOS MESES DE MARZO</b>							
<b>2009</b>	4.591	4.333	2.090	58	13	4	<b>11.089</b>
<b>2010</b>	4.508	4.350	1.955	48	12	4	<b>10.877</b>
<b>2011</b>	4.419	4.139	1.889	47	11	4	<b>10.509</b>
<b>2012</b>	4.425	4.049	1.894	46	14	3	<b>10.431</b>
<b>2013</b>	4.243	3.989	1.821	42	14	3	<b>10.112</b>
<b>2014</b>	4.217	4.095	1.811	43	17	3	<b>10.186</b>
<b>2015</b>	4.104	4.000	1.833	41	16	3	<b>9.997</b>
<b>2016</b>	3.116	3.615	1.887	54	23	3	<b>8.698</b>
<b>2017</b>							
Enero	3.209	3.453	1.634	54	23	3	8.376
Febrero	3.211	3.419	1.759	61	22	3	<b>8.475</b>
<b>Marzo</b>	<b>3.117</b>	<b>3.605</b>	<b>1.869</b>	<b>65</b>	<b>22</b>	<b>3</b>	<b>8.681</b>
Abril	3.210	3.654	1.945	64	20	3	<b>8.896</b>
Mayo	3.217	3.653	1.973	64	21	3	<b>8.931</b>
Junio	3.320	3.785	2.041	67	22	3	<b>9.238</b>
Julio	3.398	4.063	2.110	65	24	3	<b>9.663</b>
Agosto	3.394	3.958	2.066	66	24	3	<b>9.511</b>
Septiembre	3.451	3.928	1.972	65	21	3	<b>9.440</b>
Octubre	3.339	3.720	1.832	66	19	3	<b>8.979</b>
Noviembre	3.315	3.789	1.752	62	21	3	<b>8.942</b>
Diciembre	3.301	3.626	1.474	59	23	3	<b>8.486</b>
<b>2018</b>							
Enero	3.138	3.485	1.610	60	21	3	8.317
Febrero	3.178	3.374	1.683	66	22	3	<b>8.326</b>
<b>Marzo</b>	<b>3.185</b>	<b>3.585</b>	<b>1.853</b>	<b>65</b>	<b>22</b>	<b>3</b>	<b>8.713</b>
Abril	3.102	3.566	1.901	68	21	3	<b>8.661</b>
Mayo	3.132	3.557	1.994	73	19	3	<b>8.778</b>
Junio	3.283	3.819	2.071	78	21	3	<b>9.275</b>
Julio	3.414	3.922	2.088	71	24	3	<b>9.522</b>
Agosto	3.418	3.827	2.046	70	23	3	<b>9.387</b>
Septiembre	3.513	3.724	1.967	63	24	3	<b>9.294</b>
Octubre	3.329	3.631	1.848	67	20	3	<b>8.898</b>
Noviembre	3.381	3.715	1.716	66	21	3	<b>8.902</b>
Diciembre	3.367	3.646	1.474	65	26	3	<b>8.581</b>
<b>2019</b>							
Enero	3.190	3.415	1.577	67	22	3	<b>8.274</b>
Febrero	3.171	3.448	1.704	71	22	3	<b>8.419</b>
<b>Marzo</b>	<b>3.142</b>	<b>3.647</b>	<b>1.809</b>	<b>74</b>	<b>21</b>	<b>3</b>	<b>8.696</b>
Abril							
Mayo							
Junio							
Julio							
Agosto							
Septiembre							
Octubre							
Noviembre							
Diciembre							

**NÚMERO DE EMPRESAS EN EL RÉG. ESP. DEL CARBÓN CON TRABAJADORES A FIN DE MES**

**Código de Cuenta de Cotización**

	<b>1 TRABAJADOR</b>	<b>DE 2 A 5 TRAB.</b>	<b>DE 6 A 50 TRAB.</b>	<b>DE 51 A 100 TRAB.</b>	<b>DE 101 A 500 TRAB.</b>	<b>MAS DE 500 TRAB.</b>	<b>TOTAL</b>
<b>SERIE HISTÓRICA DE LOS MESES DE MARZO</b>							
<b>2009</b>	10	12	35	12	13	3	<b>85</b>
<b>2010</b>	7	10	38	12	14	2	<b>83</b>
<b>2011</b>	9	15	29	10	11	2	<b>76</b>
<b>2012</b>	10	13	29	12	10	1	<b>75</b>
<b>2013</b>	10	11	24	10	6	1	<b>62</b>
<b>2014</b>	8	10	21	9	8	1	<b>57</b>
<b>2015</b>	9	8	23	7	7	1	<b>55</b>
<b>2016</b>	10	10	21	6	6	1	<b>54</b>
<b>2017</b>							
Enero	10	8	18	6	4	1	47
Febrero	13	9	17	7	4	1	51
<b>Marzo</b>	<b>14</b>	<b>8</b>	<b>15</b>	<b>7</b>	<b>4</b>	<b>1</b>	<b>49</b>
Abril	11	7	16	7	4	1	46
Mayo	11	6	16	9	3	1	46
Junio	12	5	17	8	3	1	46
Julio	10	7	18	7	3	1	46
Agosto	10	6	20	7	2	1	46
Septiembre	8	5	19	7	2	1	42
Octubre	8	4	18	7	2	1	40
Noviembre	9	4	17	7	2	1	40
Diciembre	8	5	16	7	2	1	39
<b>2018</b>							
Enero	10	4	18	6	3	1	42
Febrero	13	2	17	4	4	1	41
<b>Marzo</b>	<b>14</b>	<b>2</b>	<b>16</b>	<b>4</b>	<b>4</b>	<b>1</b>	<b>41</b>
Abril	13	2	16	4	4	1	40
Mayo	13	1	17	4	4	1	40
Junio	10	2	16	4	4	1	37
Julio	10	3	13	5	4	1	36
Agosto	9	4	13	5	4	1	36
Septiembre	9	5	12	6	4	1	37
Octubre	10	5	12	7	2	1	37
Noviembre	10	4	10	7	2	1	34
Diciembre	9	5	11	5	2	1	33
<b>2019</b>							
Enero	9	4	12	3	1	1	30
Febrero	10	3	12	3	1	1	30
<b>Marzo</b>	<b>9</b>	<b>3</b>	<b>11</b>	<b>3</b>	<b>1</b>	<b>1</b>	<b>28</b>
Abril							
Mayo							
Junio							
Julio							
Agosto							
Septiembre							
Octubre							
Noviembre							
Diciembre							

## NÚMERO DE EMPRESAS TOTAL SISTEMA (1)

### Código de Cuenta de Cotización

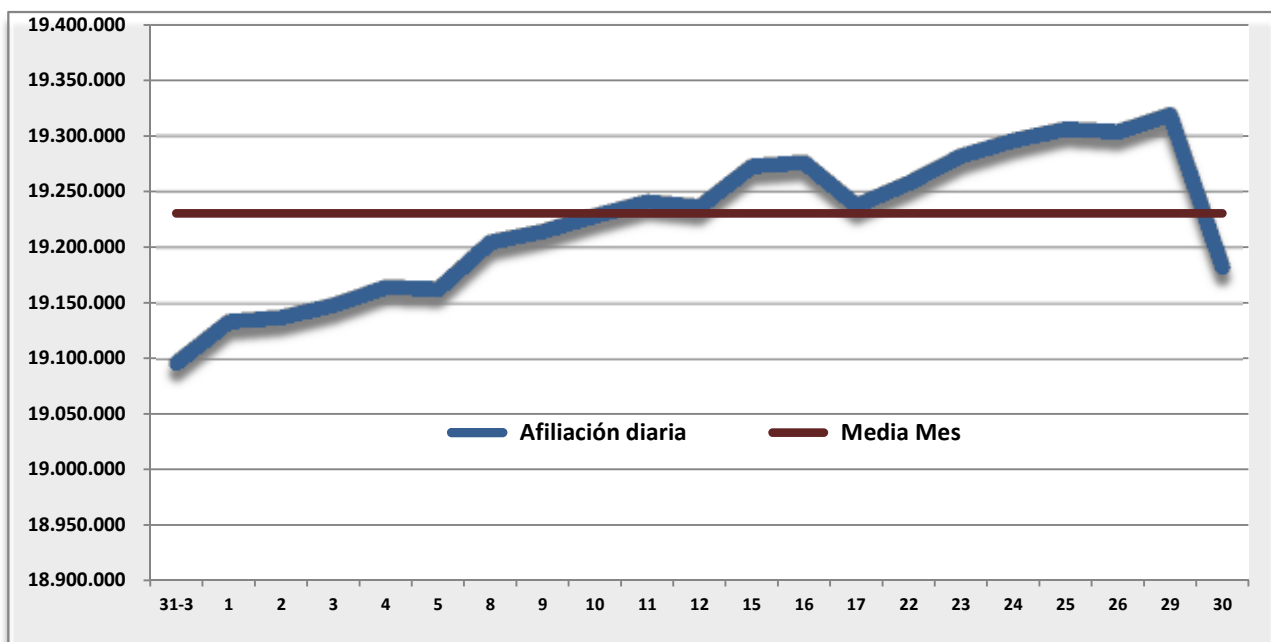
	TOTAL	VARIACIÓN MENSUAL		VARIACIÓN ANUAL	
		Absoluta	Relativa	Absoluta	Relativa
<b>SERIE HISTÓRICA DE LOS MESES DE MARZO</b>					
<b>2009</b>	1.525.325	-6.989	-0,46%	-116.479	-7,09%
<b>2010</b>	1.467.914	80	0,01%	-57.411	-3,76%
<b>2011</b>	1.445.165	6.513	0,45%	-22.749	-1,55%
<b>2012</b>	1.413.223	11.427	0,82%	-31.942	-2,21%
<b>2013</b>	1.378.397	9.586	0,70%	-34.826	-2,46%
<b>2014</b>	1.395.245	12.718	0,92%	16.848	1,22%
<b>2015</b>	1.440.767	12.911	0,90%	45.522	3,26%
<b>2016</b>	1.470.302	11.742	0,81%	29.535	2,05%
<b>2017</b>					
Enero	1.460.932	-11.923	-0,81%	5.386	0,37%
Febrero	1.470.595	9.663	0,66%	12.035	0,83%
<b>Marzo</b>	<b>1.481.364</b>	<b>10.769</b>	<b>0,73%</b>	<b>11.062</b>	<b>0,75%</b>
Abril	1.502.628	21.264	1,44%	12.842	0,86%
Mayo	1.505.755	3.127	0,21%	12.137	0,81%
Junio	1.506.004	249	0,02%	9.746	0,65%
Julio	1.502.673	-3.331	-0,22%	-2.615	-0,17%
Agosto	1.484.261	-18.412	-1,23%	5.332	0,36%
Septiembre	1.496.519	12.258	0,83%	20.311	1,38%
Octubre	1.487.063	-9.456	-0,63%	7.361	0,50%
Noviembre	1.487.023	-40	0,00%	8.887	0,60%
Diciembre	1.481.290	-5.733	-0,39%	8.435	0,57%
<b>2018</b>					
Enero	1.470.190	-11.100	-0,75%	9.258	0,63%
Febrero	1.478.366	8.176	0,56%	7.771	0,53%
<b>Marzo</b>	<b>1.497.138</b>	<b>18.772</b>	<b>1,27%</b>	<b>15.774</b>	<b>1,06%</b>
Abril	1.505.348	8.210	0,55%	2.720	0,18%
Mayo	1.513.057	7.709	0,51%	7.302	0,48%
Junio	1.525.067	12.010	0,79%	19.063	1,27%
Julio	1.509.786	-15.281	-1,00%	7.113	0,47%
Agosto	1.490.260	-19.526	-1,29%	5.999	0,40%
Septiembre	1.504.189	13.929	0,93%	7.670	0,51%
Octubre	1.493.233	-10.956	-0,73%	6.170	0,41%
Noviembre	1.493.553	320	0,02%	6.530	0,44%
Diciembre	1.490.179	-3.374	-0,23%	8.889	0,60%
<b>2019</b>					
Enero	1.480.331	-9.848	-0,66%	10.141	0,69%
Febrero	1.490.703	10.372	0,70%	12.337	0,83%
<b>Marzo</b>	<b>1.509.854</b>	<b>19.151</b>	<b>1,28%</b>	<b>12.716</b>	<b>0,85%</b>
Abril					
Mayo					
Junio					
Julio					
Agosto					
Septiembre					
Octubre					
Noviembre					
Diciembre					

(1) No incluye los Sistemas Especiales de Agrario y de Empleados de Hogar.

## AFILIACIÓN DIARIA EN EL MES DE ABRIL Y MEDIA MENSUAL

DÍA	TOTAL AFILIADOS	ALTAS DIARIAS	BAJAS DIARIAS	VARIACIÓN NETA EN EL DÍA	VARIACIÓN NETA EN EL MES
31-mar.	19.096.989				
1-abr.	19.133.806	361.688	328.776	32.912	32.912
2-abr.	19.137.497	111.666	107.598	4.068	36.980
3-abr.	19.148.436	85.956	74.855	11.101	48.081
4-abr.	19.164.716	77.422	60.357	17.065	65.146
5-abr.	19.162.965	81.846	85.271	-3.425	61.721
8-abr.	19.204.862	209.337	167.023	42.314	104.035
9-abr.	19.214.479	77.689	65.968	11.721	115.756
10-abr.	19.228.596	73.329	57.792	15.537	131.293
11-abr.	19.240.898	76.141	62.591	13.550	144.843
12-abr.	19.236.719	87.565	91.283	-3.718	141.125
15-abr.	19.272.845	216.603	180.346	36.257	177.382
16-abr.	19.276.314	79.347	75.226	4.121	181.503
17-abr.	19.237.811	69.530	109.451	-39.921	141.582
22-abr.	19.257.826	213.732	192.619	21.113	162.695
23-abr.	19.281.957	118.616	93.797	24.819	187.514
24-abr.	19.295.799	82.782	68.037	14.745	202.259
25-abr.	19.306.437	68.751	57.952	10.799	213.058
26-abr.	19.303.672	79.561	81.776	-2.215	210.843
29-abr.	19.318.947	193.156	177.266	15.890	226.733
30-abr.	19.182.653	69.854	211.611	-141.757	84.976
<b>MEDIA ABRIL</b>	<b>19.230.362</b>				

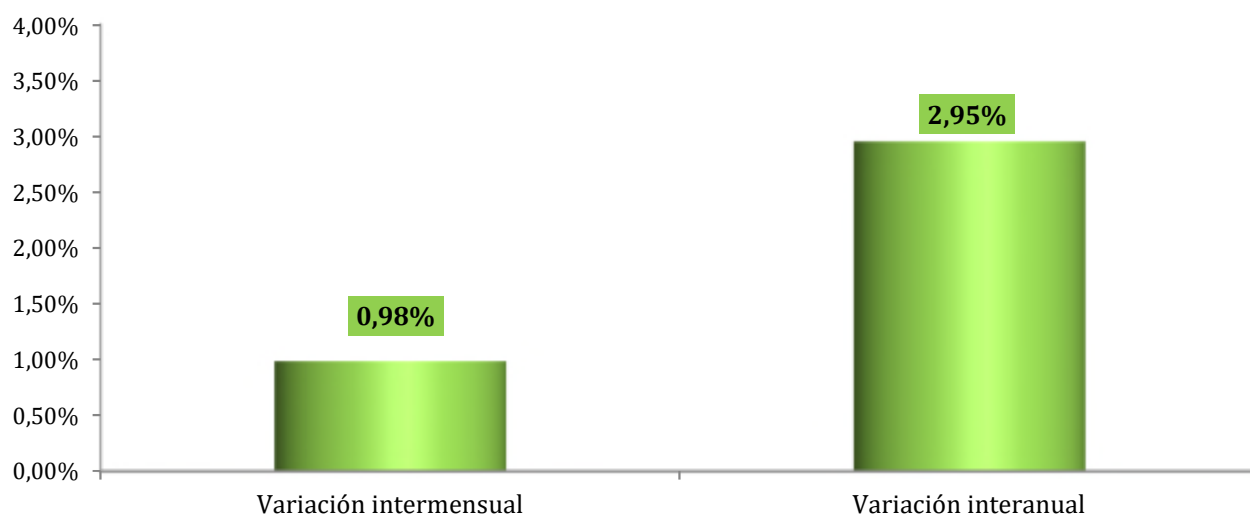
Nota: La diferencia de altas y bajas no coincide con la variación en el saldo. En altas y bajas se cuentan relaciones laborales y en saldo personas físicas (para los sistemas especiales de Agrario y Hogar)



## AFILIACIÓN MEDIA POR REGÍMENES

REGÍMENES	ABRIL 2019	VARIACIÓN MENSUAL		VARIACIÓN ANUAL	
		Absoluta	Relativa	Absoluta	Relativa
<b>GENERAL</b>	<b>15.897.052</b>	<b>173.542</b>	<b>1,10%</b>	<b>532.561</b>	<b>3,47%</b>
- R. General (1)	14.706.687	166.332	1,14%	543.848	3,84%
- S.E. Agrario	782.361	7.548	0,97%	996	0,13%
- S.E. Hogar	408.004	-338	-0,08%	-12.283	-2,92%
<b>AUTÓNOMOS</b>	<b>3.266.741</b>	<b>12.663</b>	<b>0,39%</b>	<b>19.887</b>	<b>0,61%</b>
- Sistema no S.E.T.A	3.079.582	12.504	0,41%	21.498	0,70%
- S.E.T.A.	187.159	159	0,09%	-1.610	-0,85%
<b>MAR</b>	<b>65.012</b>	<b>586</b>	<b>0,91%</b>	<b>158</b>	<b>0,24%</b>
- C. AJENA	51.133	772	1,53%	410	0,81%
- C. PROPIA	13.879	-186	-1,32%	-252	-1,78%
<b>CARBÓN</b>	<b>1.557</b>	<b>-5</b>	<b>-0,32%</b>	<b>-706</b>	<b>-31,19%</b>
<b>TOTAL</b>	<b>19.230.362</b>	<b>186.785</b>	<b>0,98%</b>	<b>551.901</b>	<b>2,95%</b>

(1) No incluye el S. E. Agrario ni el S. E. Hogar



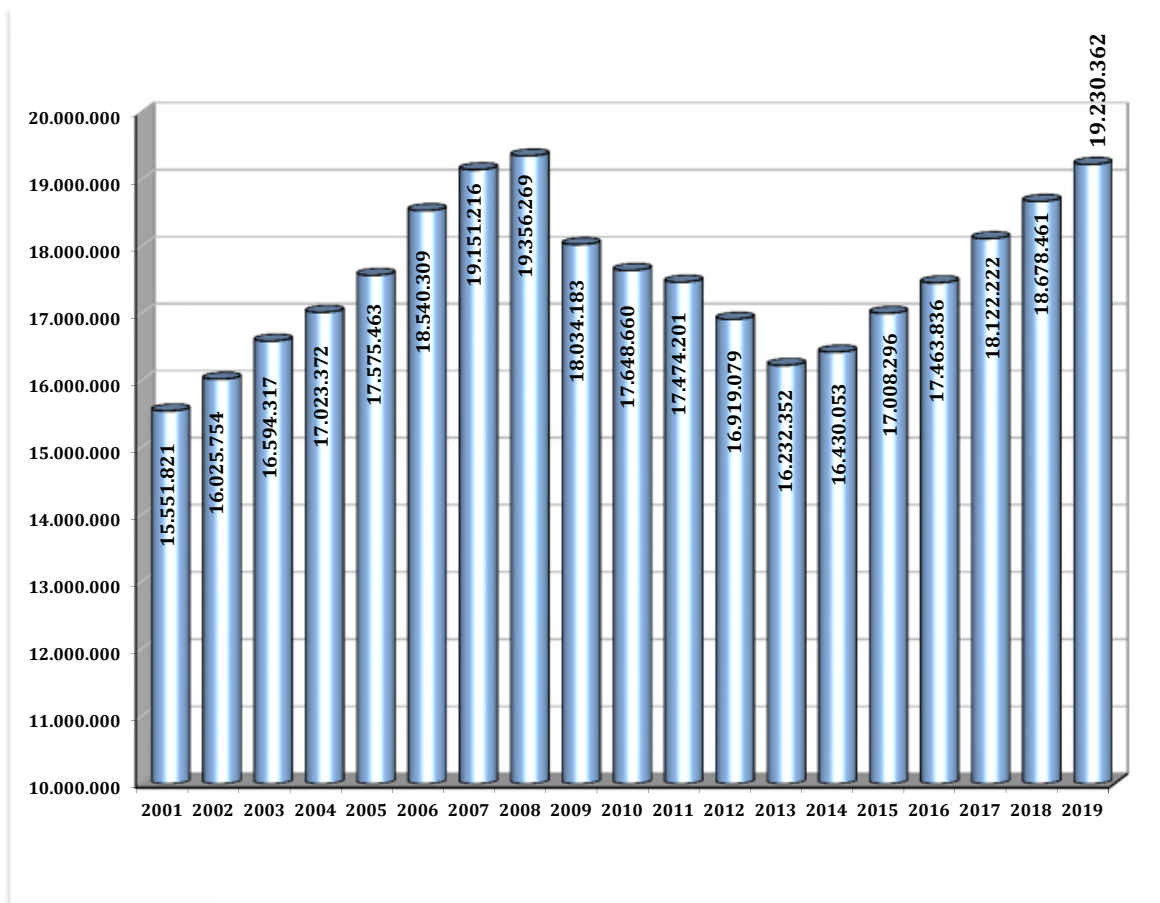


## EVOLUCIÓN DE LA AFILIACIÓN MEDIA POR REGÍMENES

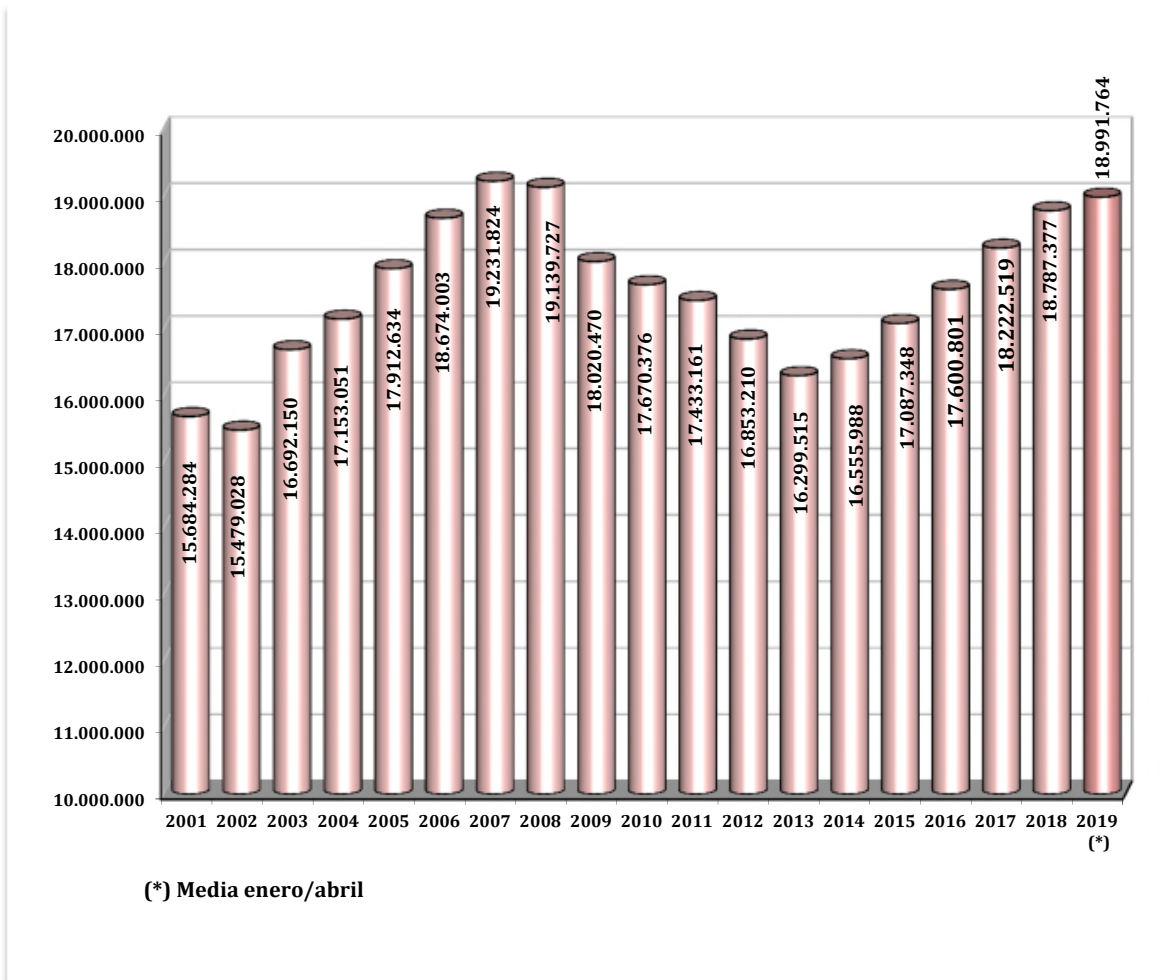
	General	Autónomos	Agrario	Mar	Carbón	Hogar	Total
<b>Medias Anuales</b>							
2001	11.700.935	2.606.309	1.126.021	78.428	16.621	155.971	<b>15.684.284</b>
2002	11.610.266	2.540.105	1.073.062	73.316	14.263	168.015	<b>15.479.028</b>
2003	12.551.212	2.730.964	1.134.980	76.239	13.496	185.258	<b>16.692.150</b>
2004	12.958.484	2.837.998	1.088.276	75.054	12.031	181.208	<b>17.153.051</b>
2005	13.570.179	2.933.844	1.045.732	73.357	10.518	279.003	<b>17.912.634</b>
2006	14.232.610	3.017.462	1.003.300	72.147	9.411	339.073	<b>18.674.003</b>
2007	14.783.144	3.119.916	971.529	71.183	8.683	277.369	<b>19.231.824</b>
2008	14.654.539	3.384.156	743.301	69.772	7.990	279.970	<b>19.139.727</b>
2009	13.634.776	3.220.769	801.725	67.089	7.434	288.677	<b>18.020.470</b>
2010	13.354.277	3.130.330	819.981	65.217	6.778	293.793	<b>17.670.376</b>
2011	13.152.496	3.092.617	822.266	63.493	5.997	296.293	<b>17.433.161</b>
2012	13.629.669	3.049.049	-----	62.421	5.159	106.912	<b>16.853.210</b>
2013	13.204.321	3.029.164	-----	61.757	4.273	-----	<b>16.299.515</b>
2014	13.394.283	3.095.813	-----	61.680	4.212	-----	<b>16.555.988</b>
2015	13.865.989	3.156.261	-----	61.301	3.797	-----	<b>17.087.348</b>
2016	14.347.031	3.186.613	-----	64.033	3.124	-----	<b>17.600.801</b>
2017	14.944.065	3.211.061	-----	64.812	2.582	-----	<b>18.222.519</b>
2018	15.473.878	3.246.169	-----	65.117	2.214	-----	<b>18.787.377</b>
<b>Medias mensuales 2019</b>							
enero	15.522.075	3.234.373	-----	61.204	1.648	-----	<b>18.819.300</b>
febrero	15.584.786	3.239.653	-----	62.443	1.590	-----	<b>18.888.472</b>
marzo	15.723.510	3.254.078	-----	64.426	1.562	-----	<b>19.043.576</b>
<b>abril</b>	<b>15.897.052</b>	<b>3.266.741</b>	-----	<b>65.012</b>	<b>1.557</b>	-----	<b>19.230.362</b>
mayo							
junio							
julio							
agosto							
septiembre							
octubre							
noviembre							
diciembre							
<b>Media 2019</b>	<b>15.678.507</b>	<b>3.248.430</b>	-----	<b>63.235</b>	<b>1.591</b>	-----	<b>18.991.764</b>

## EVOLUCIÓN DE LA AFILIACIÓN

### . MEDIAS MENSUALES MES DE ABRIL



### . MEDIAS ANUALES



(\*) Media enero/abril

**EVOLUCIÓN DE LA AFILIACIÓN MEDIA POR GÉNERO**

	HOMBRES		MUJERES		TOTAL	Variación Interanual en %		
	Número	% s/total	Número	% s/total		Hombres	Mujeres	Total
<b>SERIE HISTÓRICA DE LOS MESES DE ABRIL</b>								
<b>2.007</b>	11.194.931	58,46%	7.956.285	41,54%	<b>19.151.216</b>	2,56	4,64	3,30
<b>2.008</b>	11.138.826	57,55%	8.217.444	42,45%	<b>19.356.269</b>	-0,50	3,28	1,07
<b>2.009</b>	10.083.029	55,91%	7.951.154	44,09%	<b>18.034.183</b>	-9,48	-3,24	-6,83
<b>2.010</b>	9.734.254	55,16%	7.914.407	44,84%	<b>17.648.660</b>	-3,46	-0,46	-2,14
<b>2.011</b>	9.545.110	54,62%	7.929.091	45,38%	<b>17.474.201</b>	-1,94	0,19	-0,99
<b>2.012</b>	9.124.670	53,93%	7.794.409	46,07%	<b>16.919.079</b>	-4,40	-1,70	-3,18
<b>2.013</b>	8.696.871	53,58%	7.535.482	46,42%	<b>16.232.352</b>	-4,69	-3,32	-4,06
<b>2.014</b>	8.777.482	53,42%	7.652.571	46,58%	<b>16.430.053</b>	0,93	1,55	1,22
<b>2.015</b>	9.114.264	53,59%	7.894.032	46,41%	<b>17.008.296</b>	3,84	3,16	3,52
<b>2.016</b>	9.352.343	53,55%	8.111.492	46,45%	<b>17.463.836</b>	2,61	2,75	2,68
<b>2.017</b>								
Enero	9.491.224	53,70%	8.182.950	46,30%	<b>17.674.175</b>	3,45	3,19	3,33
Febrero	9.529.242	53,69%	8.219.013	46,31%	<b>17.748.255</b>	3,52	3,23	3,38
Marzo	9.609.790	53,66%	8.300.216	46,34%	<b>17.910.007</b>	3,68	3,27	3,49
<b>Abril</b>	<b>9.713.794</b>	<b>53,60%</b>	<b>8.408.428</b>	<b>46,40%</b>	<b>18.122.222</b>	<b>3,86</b>	<b>3,66</b>	<b>3,77</b>
Mayo	9.842.957	53,65%	8.502.457	46,35%	<b>18.345.414</b>	4,02	3,70	3,87
Junio	9.926.626	53,85%	8.506.480	46,15%	<b>18.433.107</b>	3,89	3,67	3,79
Julio	10.005.192	54,11%	8.484.137	45,89%	<b>18.489.329</b>	3,71	3,50	3,61
Agosto	9.911.460	54,13%	8.398.384	45,87%	<b>18.309.844</b>	3,48	3,40	3,45
Septiembre	9.889.510	53,93%	8.446.651	46,07%	<b>18.336.161</b>	3,57	3,47	3,52
Octubre	9.897.255	53,70%	8.533.274	46,30%	<b>18.430.529</b>	3,46	3,47	3,46
Noviembre	9.895.930	53,73%	8.521.826	46,27%	<b>18.417.756</b>	3,66	3,50	3,58
Diciembre	9.906.179	53,66%	8.554.022	46,34%	<b>18.460.201</b>	3,50	3,34	3,42
<b>2.018</b>								
Enero	9.821.705	53,72%	8.460.326	46,28%	<b>18.282.031</b>	3,48	3,39	3,44
Febrero	9.863.981	53,72%	8.499.533	46,28%	<b>18.363.514</b>	3,51	3,41	3,47
Marzo	9.919.904	53,62%	8.582.183	46,38%	<b>18.502.088</b>	3,23	3,40	3,31
<b>Abril</b>	<b>10.013.519</b>	<b>53,61%</b>	<b>8.664.942</b>	<b>46,39%</b>	<b>18.678.461</b>	<b>3,09</b>	<b>3,05</b>	<b>3,07</b>
Mayo	10.142.615	53,62%	8.773.053	46,38%	<b>18.915.668</b>	3,04	3,18	3,11
Junio	10.227.861	53,81%	8.779.129	46,19%	<b>19.006.990</b>	3,03	3,21	3,11
Julio	10.302.794	54,10%	8.740.016	45,90%	<b>19.042.810</b>	2,97	3,02	2,99
Agosto	10.192.692	54,10%	8.647.122	45,90%	<b>18.839.814</b>	2,84	2,96	2,89
Septiembre	10.164.384	53,89%	8.698.329	46,11%	<b>18.862.713</b>	2,78	2,98	2,87
Octubre	10.193.655	53,67%	8.799.418	46,33%	<b>18.993.073</b>	2,99	3,12	3,05
Noviembre	10.162.372	53,64%	8.783.252	46,36%	<b>18.945.624</b>	2,69	3,07	2,87
Diciembre	10.197.695	53,60%	8.826.470	46,40%	<b>19.024.165</b>	2,94	3,19	3,06
<b>2.019</b>								
Enero	10.101.751	53,68%	8.717.549	46,32%	<b>18.819.300</b>	2,85	3,04	2,94
Febrero	10.138.165	53,67%	8.750.307	46,33%	<b>18.888.472</b>	2,78	2,95	2,86
Marzo	10.208.558	53,61%	8.835.018	46,39%	<b>19.043.576</b>	2,91	2,95	2,93
<b>Abril</b>	<b>10.291.029</b>	<b>53,51%</b>	<b>8.939.333</b>	<b>46,49%</b>	<b>19.230.362</b>	<b>2,77</b>	<b>3,17</b>	<b>2,95</b>
Mayo								
Junio								
Julio								
Agosto								
Septiembre								
Octubre								
Noviembre								
Diciembre								

## EVOLUCIÓN DE LA AFILIACIÓN MEDIA DE TRABAJADORES EXTRANJEROS

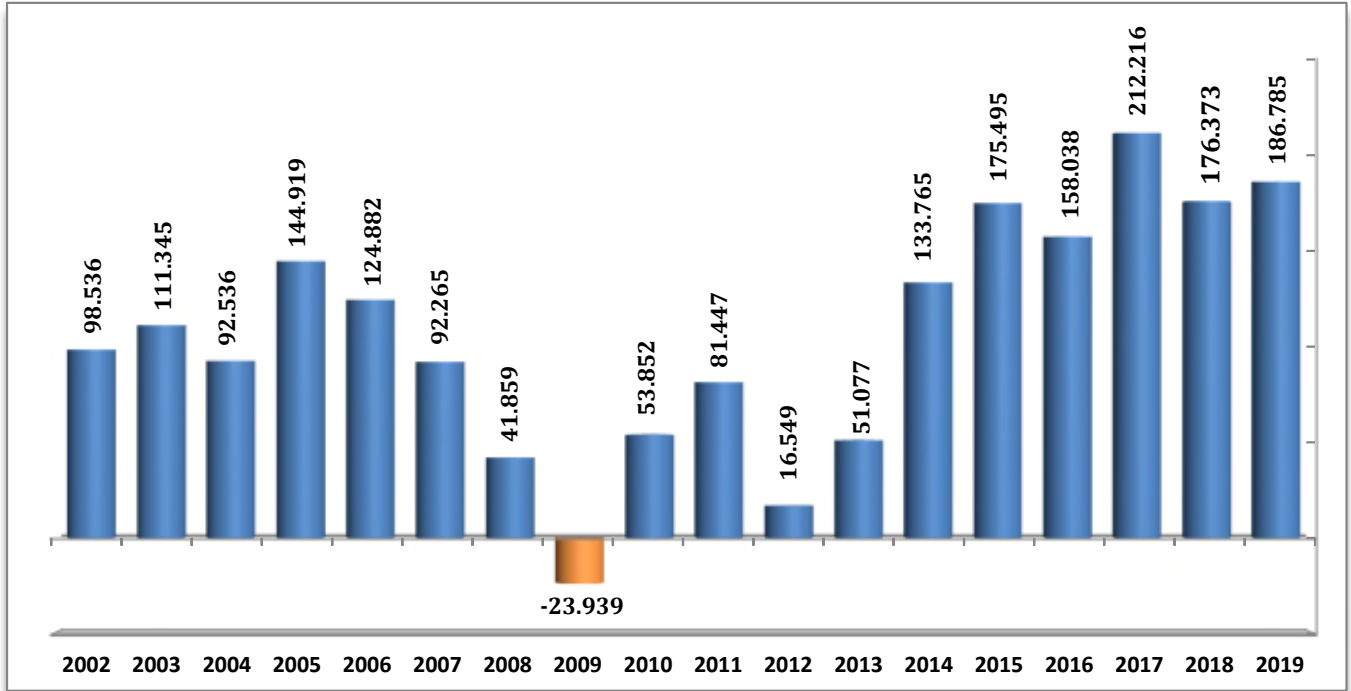
	General	Autónomos	Agrario	Mar	Carbón	Hogar	Total
<b>SERIE HISTÓRICA DE LOS MESES DE ABRIL</b>							
<b>2.007</b>	1.442.473	182.231	152.953	4.597	716	166.520	1.949.491
<b>2.008</b>	1.521.239	235.501	187.940	5.142	651	159.355	<b>2.109.828</b>
<b>2.009</b>	1.269.400	207.690	229.749	5.146	720	174.687	<b>1.887.392</b>
<b>2.010</b>	1.212.531	197.412	252.611	5.205	730	181.881	<b>1.850.369</b>
<b>2.011</b>	1.162.183	203.024	251.367	4.992	597	181.816	<b>1.803.980</b>
<b>2.012</b>	1.377.412	211.976	----	4.877	603	113.710	<b>1.708.579</b>
<b>2.013</b>	1.396.628	217.776	----	4.559	313	----	<b>1.619.275</b>
<b>2.014</b>	1.328.633	230.440	----	4.251	297	----	<b>1.563.621</b>
<b>2.015</b>	1.352.992	250.362	----	4.254	275	----	<b>1.607.883</b>
<b>2.016</b>	1.408.690	269.823	----	4.344	234	----	<b>1.683.092</b>
<b>2.017</b>							
Enero	1.406.595	277.304	----	3.519	166	----	<b>1.687.585</b>
Febrero	1.418.765	279.504	----	3.816	163	----	<b>1.702.248</b>
Marzo	1.451.212	284.077	----	4.270	161	----	<b>1.739.720</b>
<b>Abril</b>	<b>1.503.767</b>	<b>289.400</b>	----	<b>4.547</b>	<b>158</b>	----	<b>1.797.872</b>
Mayo	1.562.600	294.174	----	4.668	150	----	<b>1.861.591</b>
Junio	1.572.877	297.601	----	4.789	146	----	<b>1.875.413</b>
Julio	1.567.067	298.184	----	4.995	150	----	<b>1.870.397</b>
Agosto	1.545.359	297.752	----	5.071	147	----	<b>1.848.329</b>
Septiembre	1.548.400	299.596	----	4.972	140	----	<b>1.853.108</b>
Octubre	1.544.931	301.218	----	4.728	136	----	<b>1.851.014</b>
Noviembre	1.531.208	300.752	----	4.402	135	----	<b>1.836.498</b>
Diciembre	1.533.825	300.303	----	3.637	135	----	<b>1.837.901</b>
<b>2.018</b>							
Enero	1.511.311	300.123	----	3.524	133	----	<b>1.815.092</b>
Febrero	1.527.931	304.318	----	3.793	131	----	<b>1.836.173</b>
Marzo	1.559.712	309.771	----	4.210	121	----	<b>1.873.813</b>
<b>Abril</b>	<b>1.610.494</b>	<b>315.447</b>	----	<b>4.566</b>	<b>116</b>	----	<b>1.930.622</b>
Mayo	1.679.106	320.167	----	4.672	116	----	<b>2.004.062</b>
Junio	1.697.734	323.848	----	4.864	113	----	<b>2.026.559</b>
Julio	1.690.762	324.471	----	5.104	93	----	<b>2.020.430</b>
Agosto	1.658.596	323.507	----	5.014	91	----	<b>1.987.207</b>
Septiembre	1.663.617	324.637	----	4.867	88	----	<b>1.993.210</b>
Octubre	1.679.275	326.529	----	4.754	76	----	<b>2.010.634</b>
Noviembre	1.650.745	325.856	----	4.410	69	----	<b>1.981.080</b>
Diciembre	1.662.671	326.376	----	3.735	68	----	<b>1.992.849</b>
<b>2.019</b>							
Enero	1.638.323	324.702	----	3.610	65	----	<b>1.966.699</b>
Febrero	1.654.075	327.282	----	3.861	62	----	<b>1.985.280</b>
Marzo	1.690.470	332.096	----	4.329	62	----	<b>2.026.957</b>
<b>Abril</b>	<b>1.745.322</b>	<b>336.456</b>	----	<b>4.559</b>	<b>63</b>	----	<b>2.086.400</b>
Mayo							
Junio							
Julio							
Agosto							
Septiembre							
Octubre							
Noviembre							
Diciembre							

**EVOLUCIÓN DE LA AFILIACIÓN MEDIA  
TOTAL SISTEMA**

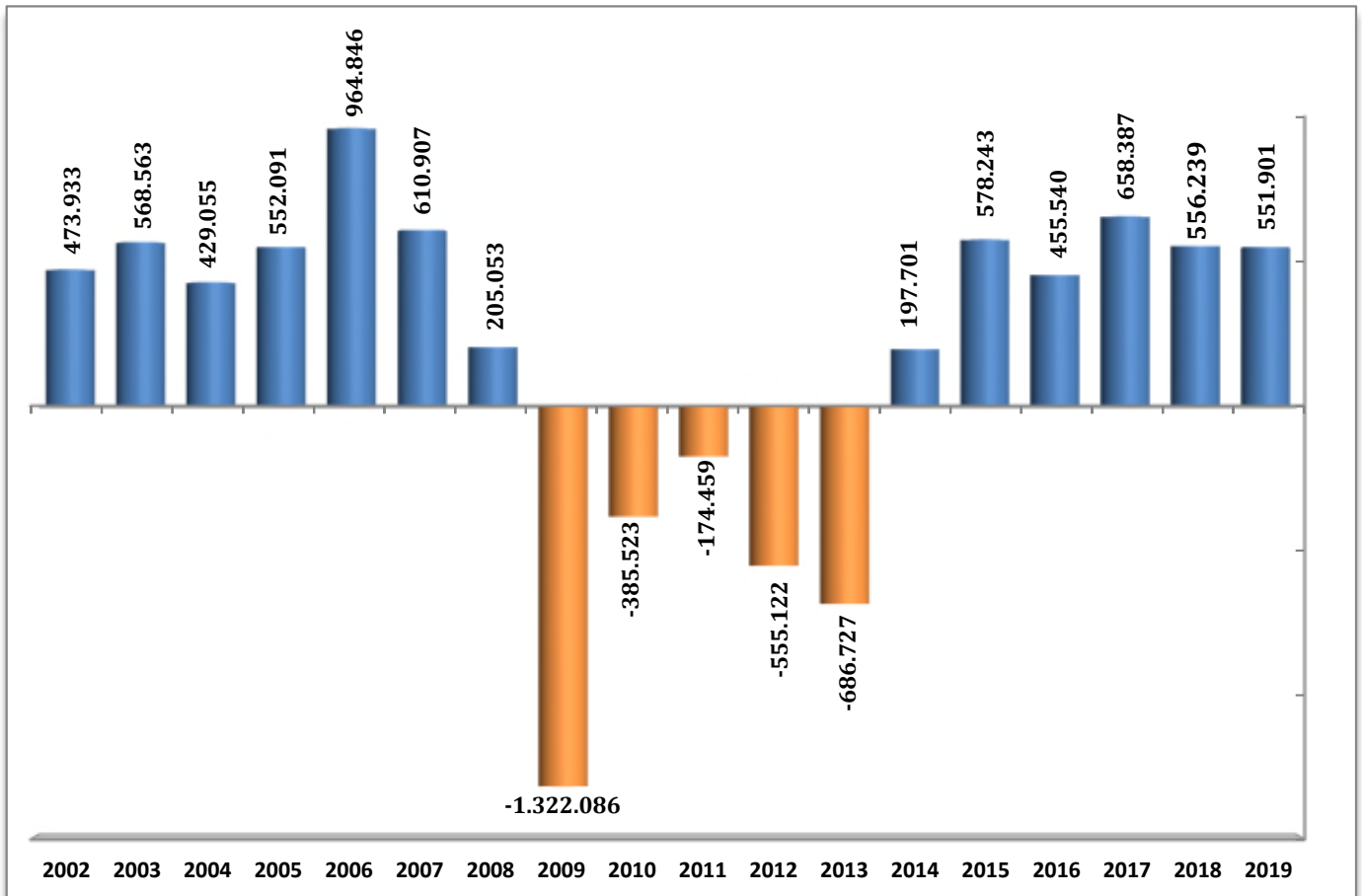
	TRABAJADORES EN ALTA	VARIACIÓN MENSUAL		VARIACIÓN ANUAL	
		ABSOLUTA	RELATIVA	ABSOLUTA	RELATIVA
<b>SERIE HISTÓRICA DE LOS MESES DE ABRIL</b>					
<b>2001</b>	15.551.821	96.435	0,62		
<b>2002</b>	16.025.754	98.536	0,62	473.933	3,05
<b>2003</b>	16.594.317	111.345	0,68	568.563	3,55
<b>2004</b>	17.023.372	92.536	0,55	429.055	2,59
<b>2005</b>	17.575.463	144.919	0,83	552.091	3,24
<b>2006</b>	18.540.309	124.882	0,68	964.846	5,49
<b>2007</b>	19.151.216	92.265	0,48	610.907	3,30
<b>2008</b>	19.356.269	41.859	0,22	205.053	1,07
<b>2009</b>	18.034.183	-23.939	-0,13	-1.322.086	-6,83
<b>2010</b>	17.648.660	53.852	0,31	-385.523	-2,14
<b>2011</b>	17.474.201	81.447	0,47	-174.459	-0,99
<b>2012</b>	16.919.079	16.549	0,10	-555.122	-3,18
<b>2013</b>	16.232.352	51.077	0,32	-686.727	-4,06
<b>2014</b>	16.430.053	133.765	0,82	197.701	1,22
<b>2015</b>	17.008.296	175.495	1,04	578.243	3,52
<b>2016</b>	17.463.836	158.038	0,91	455.540	2,68
<b>2017</b>					
Enero	17.674.175	-174.880	-0,98	569.817	3,33
Febrero	17.748.255	74.080	0,42	580.543	3,38
Marzo	17.910.007	161.752	0,91	604.209	3,49
<b>Abril</b>	<b>18.122.222</b>	<b>212.216</b>	<b>1,18</b>	<b>658.387</b>	<b>3,77</b>
Mayo	18.345.414	223.192	1,23	683.575	3,87
Junio	18.433.107	87.692	0,48	672.835	3,79
Julio	18.489.329	56.222	0,31	644.337	3,61
Agosto	18.309.844	-179.485	-0,97	609.849	3,45
Septiembre	18.336.161	26.318	0,14	624.141	3,52
Octubre	18.430.529	94.368	0,51	617.173	3,46
Noviembre	18.417.756	-12.773	-0,07	637.232	3,58
Diciembre	18.460.201	42.444	0,23	611.146	3,42
<b>2018</b>					
Enero	18.282.031	-178.170	-0,97	607.856	3,44
Febrero	18.363.514	81.483	0,45	615.259	3,47
Marzo	18.502.088	138.573	0,75	592.081	3,31
<b>Abril</b>	<b>18.678.461</b>	<b>176.373</b>	<b>0,95</b>	<b>556.239</b>	<b>3,07</b>
Mayo	18.915.668	237.207	1,27	570.254	3,11
Junio	19.006.990	91.322	0,48	573.884	3,11
Julio	19.042.810	35.819	0,19	553.481	2,99
Agosto	18.839.814	-202.996	-1,07	529.970	2,89
Septiembre	18.862.713	22.899	0,12	526.551	2,87
Octubre	18.993.073	130.360	0,69	562.544	3,05
Noviembre	18.945.624	-47.449	-0,25	527.868	2,87
Diciembre	19.024.165	78.541	0,41	563.965	3,06
<b>2019</b>					
Enero	18.819.300	-204.865	-1,08	537.269	2,94
Febrero	18.888.472	69.172	0,37	524.958	2,86
Marzo	19.043.576	155.104	0,82	541.489	2,93
<b>Abril</b>	<b>19.230.362</b>	<b>186.785</b>	<b>0,98</b>	<b>551.901</b>	<b>2,95</b>
Mayo					
Junio					
Julio					
Agosto					
Septiembre					
Octubre					
Noviembre					
Diciembre					

## EVOLUCIÓN DE LA AFILIACIÓN MEDIA

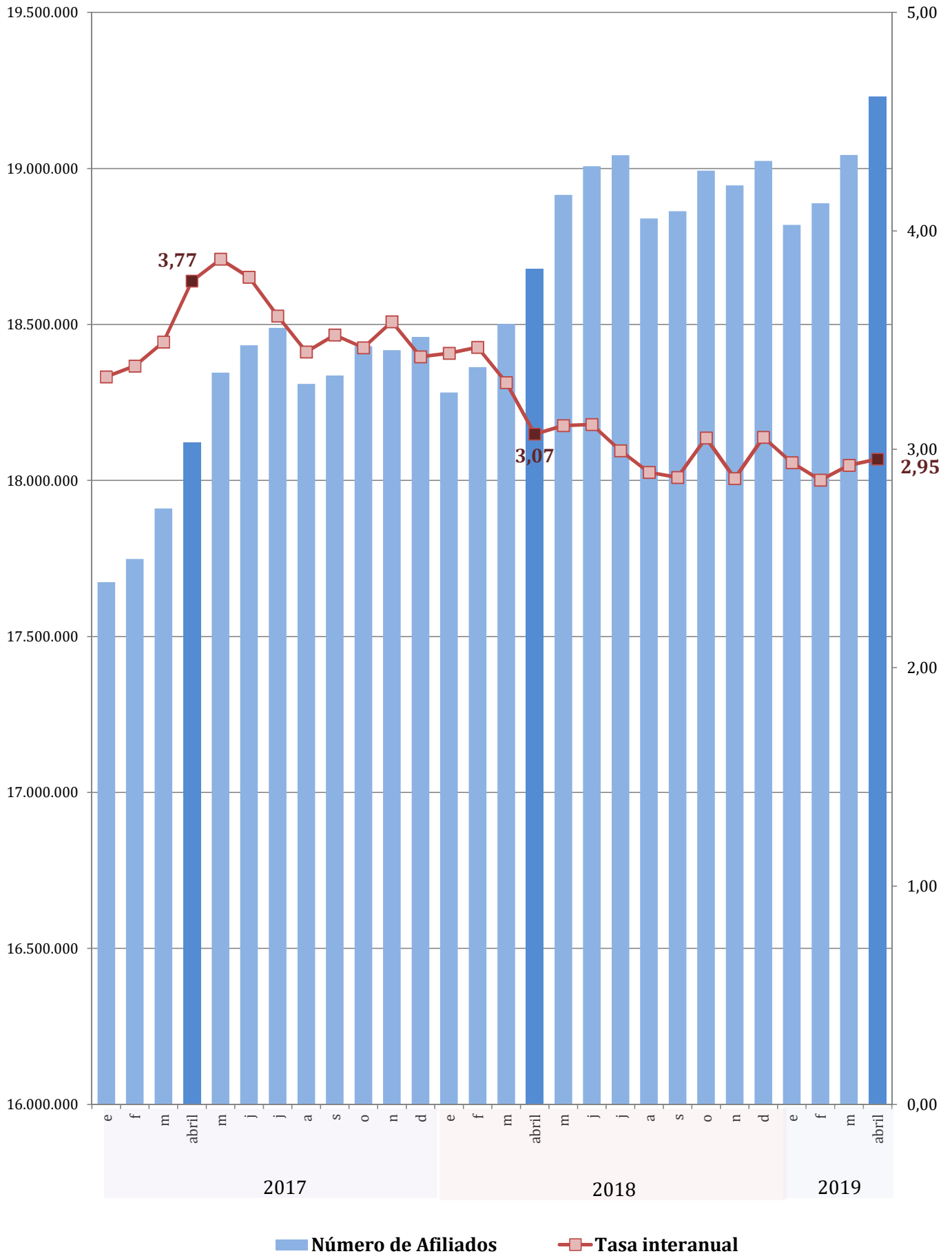
### . VARIACIÓN MENSUAL (mes de abril)



### . VARIACIÓN ANUAL (mes de abril)



## EVOLUCIÓN DEL NÚMERO DE AFILIADOS Y DE LA TASA INTERANUAL



**EVOLUCIÓN DE LA AFILIACIÓN MEDIA  
RÉGIMEN GENERAL**

	TRABAJADORES EN ALTA	VARIACIÓN MENSUAL		VARIACIÓN ANUAL	
		ABSOLUTA	RELATIVA	ABSOLUTA	RELATIVA
<b>SERIE HISTÓRICA DE LOS MESES DE ABRIL</b>					
<b>2001</b>	11.574.187	83.785	0,73		
<b>2002</b>	11.994.602	79.577	0,67	420.415	3,63
<b>2003</b>	12.455.490	93.368	0,76	460.888	3,84
<b>2004</b>	12.820.403	75.303	0,59	364.913	2,93
<b>2005</b>	13.332.587	115.538	0,87	512.185	4,00
<b>2006</b>	14.087.912	115.437	0,83	755.324	5,67
<b>2007</b>	14.709.911	84.027	0,57	621.999	4,42
<b>2008</b>	14.841.886	32.108	0,22	131.975	0,90
<b>2009</b>	13.625.966	-23.075	-0,17	-1.215.920	-8,19
<b>2010</b>	13.319.739	64.022	0,48	-306.228	-2,25
<b>2011</b>	13.192.473	68.236	0,52	-127.265	-0,96
<b>2012</b>	13.601.522	34.728	0,26	409.049	3,10
<b>2013</b>	13.149.947	38.676	0,29	-451.576	-3,32
<b>2014</b>	13.283.268	111.241	0,84	133.321	1,01
<b>2015</b>	13.791.850	154.616	1,13	508.582	3,83
<b>2016</b>	14.212.846	142.642	1,01	420.996	3,05
<b>2017</b>					
Enero	14.434.274	-157.634	-1,08	541.828	3,90
Febrero	14.502.781	68.506	0,47	552.168	3,96
Marzo	14.647.117	144.337	1,00	576.914	4,10
<b>Abril</b>	<b>14.841.054</b>	<b>193.937</b>	<b>1,32</b>	<b>628.208</b>	<b>4,42</b>
Mayo	15.048.625	207.571	1,40	652.116	4,53
Junio	15.125.719	77.094	0,51	643.024	4,44
Julio	15.188.083	62.364	0,41	619.135	4,25
Agosto	15.025.349	-162.734	-1,07	588.644	4,08
Septiembre	15.049.860	24.511	0,16	599.232	4,15
Octubre	15.144.839	94.979	0,63	593.690	4,08
Noviembre	15.139.984	-4.855	-0,03	620.189	4,27
Diciembre	15.191.483	51.498	0,34	599.575	4,11
<b>2018</b>					
Enero	15.025.514	-165.969	-1,09	591.240	4,10
Febrero	15.090.156	64.643	0,43	587.376	4,05
Marzo	15.206.427	116.271	0,77	559.310	3,82
<b>Abril</b>	<b>15.364.491</b>	<b>158.064</b>	<b>1,04</b>	<b>523.436</b>	<b>3,53</b>
Mayo	15.586.623	222.133	1,45	537.998	3,58
Junio	15.664.100	77.477	0,50	538.381	3,56
Julio	15.704.129	40.029	0,26	516.046	3,40
Agosto	15.519.469	-184.660	-1,18	494.120	3,29
Septiembre	15.539.604	20.135	0,13	489.743	3,25
Octubre	15.666.453	126.850	0,82	521.614	3,44
Noviembre	15.624.488	-41.965	-0,27	484.504	3,20
Diciembre	15.704.883	80.395	0,51	513.400	3,38
<b>2019</b>					
Enero	15.522.075	-182.808	-1,16	496.562	3,30
Febrero	15.584.786	62.711	0,40	494.630	3,28
Marzo	15.723.510	138.724	0,89	517.083	3,40
<b>Abril</b>	<b>15.897.052</b>	<b>173.542</b>	<b>1,10</b>	<b>532.561</b>	<b>3,47</b>
Mayo					
Junio					
Julio					
Agosto					
Septiembre					
Octubre					
Noviembre					
Diciembre					

(1) En 2012 Integración de Hogar y Agrario

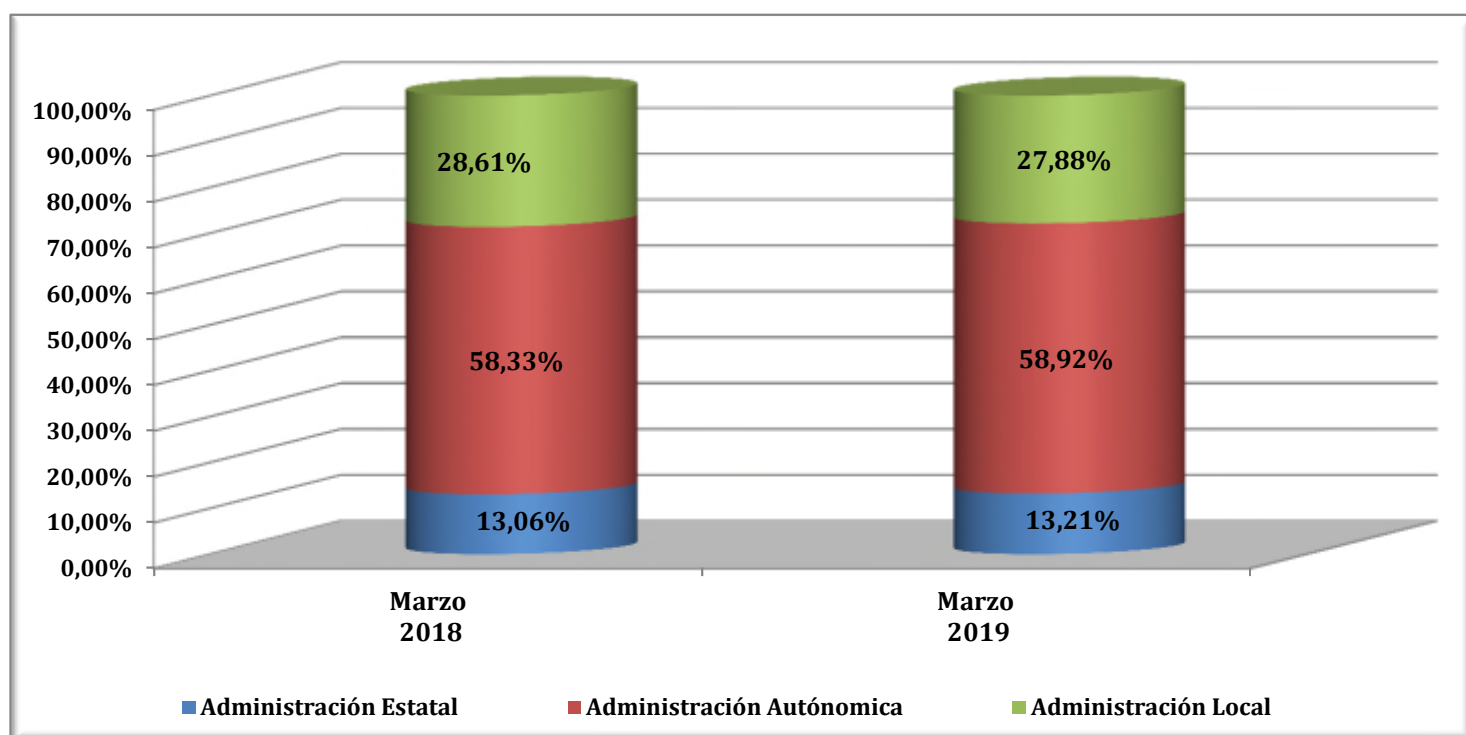


**RÉGIMEN GENERAL**  
**AFILIACIÓN POR SECTORES DE ACTIVIDAD**

SECTOR ACTIVIDAD	ABRIL 2019	Variación mensual		Variación anual	
		Absoluta	%	Absoluta	%
Agricultura, Ganadería, Caza, Selvicultura y Pesca	71.150	937	1,33%	7.031	10,96%
Industrias Extractivas	19.402	42	0,22%	601	3,20%
Industria Manufacturera	1.849.518	7.451	0,40%	47.031	2,61%
Suministro de Energía Eléctrica, Gas, Vapor y Aire Acondicionado	35.008	9	0,03%	-1.032	-2,86%
Suministro de Agua, Actividades de Saneamiento, Gestión de Residuos y Descontaminación	141.370	960	0,68%	4.975	3,65%
Construcción	875.832	3.852	0,44%	72.130	8,97%
Comercio; Reparación de Vehículos de Motor y Motocicletas	2.423.720	12.781	0,53%	45.137	1,90%
Transporte y Almacenamiento	729.344	11.272	1,57%	39.045	5,66%
Hostelería	1.338.260	85.493	6,82%	54.776	4,27%
Información y Comunicaciones	493.063	2.215	0,45%	38.194	8,40%
Actividades Financieras y de Seguros	323.474	-50	-0,02%	2.925	0,91%
Actividades Inmobiliarias	98.267	959	0,99%	6.496	7,08%
Actividades Profesionales Científicas y Técnicas	753.405	4.518	0,60%	32.149	4,46%
Actividades Administrativas y Servicios Auxiliares	1.296.062	11.557	0,90%	28.240	2,23%
Administración Pública y Defensa; Seguridad Social Obligatoria	1.107.750	7.915	0,72%	37.001	3,46%
Educación	977.760	1.718	0,18%	44.969	4,82%
Actividades Sanitarias y Servicios Sociales	1.525.569	8.331	0,55%	64.665	4,43%
Actividades Artísticas, Recreativas y de Entretenimiento	267.726	2.652	1,00%	13.150	5,17%
Otros Servicios	334.365	3.725	1,13%	7.373	2,25%
Actividades de los Hogares como Empleadores de Personal Doméstico y Productores de Bienes y Servicios para uso Propio	42.295	-19	-0,05%	-1.091	-2,51%
Actividades de Organizaciones y Organismo Extraterritoriales	3.352	15	0,45%	87	2,65%
<b>TOTAL (sin S.E. Agrario ni S.E. Hogar)</b>	<b>14.706.687</b>	<b>166.332</b>	<b>1,14%</b>	<b>543.848</b>	<b>3,84%</b>
S.E. AGRARIO	782.361	7.548	0,97%	996	0,13%
S.E. HOGAR	408.004	-338	-0,08%	-12.283	-2,92%
<b>TOTAL RÉGIMEN GENERAL</b>	<b>15.897.052</b>	<b>173.542</b>	<b>1,10%</b>	<b>532.561</b>	<b>3,47%</b>

**NÚMERO MEDIO DE AFILIADOS EN ALTA EN INVENTARIOS DE ENTES DE ADMINISTRACIONES PÚBLICAS POR ACTIVIDAD ECONÓMICA (CNAE 2009)**

	mar-18	mar-19	Diferencia	
			Absoluta	en %
Administración Estatal	317.741	333.139	15.398	4,85%
Administración Autónoma	1.419.517	1.486.403	66.886	4,71%
Administración Local	696.342	703.265	6.923	0,99%
<b>Total Administración</b>	<b>2.433.600</b>	<b>2.522.807</b>	<b>89.208</b>	<b>3,67%</b>



**EVOLUCIÓN DE LA AFILIACIÓN MEDIA  
RÉGIMEN ESPECIAL DE TRABAJADORES AUTÓNOMOS**

	TRABAJADORES EN ALTA	VARIACIÓN MENSUAL		VARIACION ANUAL	
		ABSOLUTA	RELATIVA	ABSOLUTA	RELATIVA
<b>SERIE HISTÓRICA DE LOS MESES DE ABRIL</b>					
<b>2001</b>	2.595.379	10.415	0,40		
<b>2002</b>	2.643.245	13.046	0,50	47.866	1,84
<b>2003</b>	2.710.556	17.646	0,66	67.311	2,55
<b>2004</b>	2.817.973	17.611	0,63	107.417	3,96
<b>2005</b>	2.916.433	15.577	0,54	98.460	3,49
<b>2006</b>	3.001.292	15.009	0,50	84.859	2,91
<b>2007</b>	3.100.505	17.961	0,58	99.213	3,31
<b>2008</b>	3.410.507	2.907	0,09	310.002	10,00
<b>2009</b>	3.244.526	-8.743	-0,27	-165.981	-4,87
<b>2010</b>	3.137.430	2.764	0,09	-107.096	-3,30
<b>2011</b>	3.098.307	8.718	0,28	-39.123	-1,25
<b>2012</b>	3.057.272	6.474	0,21	-41.035	-1,32
<b>2013</b>	3.017.311	11.914	0,40	-39.962	-1,31
<b>2014</b>	3.080.910	21.946	0,72	63.600	2,11
<b>2015</b>	3.151.593	19.964	0,64	70.683	2,29
<b>2016</b>	3.184.134	14.839	0,47	32.541	1,03
<b>2017</b>					
Enero	3.177.431	-16.778	-0,53	27.959	0,89
Febrero	3.181.472	4.041	0,13	28.407	0,90
Marzo	3.196.754	15.282	0,48	27.459	0,87
<b>Abril</b>	<b>3.214.007</b>	<b>17.253</b>	<b>0,54</b>	<b>29.873</b>	<b>0,94</b>
Mayo	3.229.086	15.079	0,47	30.938	0,97
Junio	3.238.410	9.324	0,29	29.032	0,90
Julio	3.229.905	-8.506	-0,26	24.877	0,78
Agosto	3.213.140	-16.765	-0,52	21.443	0,67
Septiembre	3.216.272	3.132	0,10	24.433	0,77
Octubre	3.217.902	1.630	0,05	23.642	0,74
Noviembre	3.210.880	-7.022	-0,22	16.986	0,53
Diciembre	3.204.678	-6.202	-0,19	10.468	0,33
<b>2018</b>					
Enero	3.193.892	-10.785	-0,34	16.461	0,52
Febrero	3.209.919	16.027	0,50	28.447	0,89
Marzo	3.230.400	20.481	0,64	33.646	1,05
<b>Abril</b>	<b>3.246.854</b>	<b>16.454</b>	<b>0,51</b>	<b>32.846</b>	<b>1,02</b>
Mayo	3.261.398	14.544	0,45	32.312	1,00
Junio	3.273.558	12.160	0,37	35.148	1,09
Julio	3.267.169	-6.389	-0,20	37.265	1,15
Agosto	3.249.275	-17.894	-0,55	36.135	1,12
Septiembre	3.253.670	4.395	0,14	37.398	1,16
Octubre	3.258.612	4.942	0,15	40.710	1,27
Noviembre	3.254.138	-4.474	-0,14	43.258	1,35
Diciembre	3.254.663	526	0,02	49.986	1,56
<b>2019</b>					
Enero	3.234.373	-20.291	-0,62	40.480	1,27
Febrero	3.239.653	5.280	0,16	29.733	0,93
Marzo	3.254.078	14.425	0,45	23.678	0,73
<b>Abril</b>	<b>3.266.741</b>	<b>12.663</b>	<b>0,39</b>	<b>19.887</b>	<b>0,61</b>
Mayo					
Junio					
Julio					
Agosto					
Septiembre					
Octubre					
Noviembre					
Diciembre					

**RÉGIMEN ESPECIAL DE TRABAJADORES AUTÓNOMOS**  
**AFILIACIÓN POR SECTORES DE ACTIVIDAD**

SECTOR ACTIVIDAD	ABRIL 2019	Variación intermensual		Variación interanual	
		Absoluta	%	Absoluta	%
Agricultura, Ganadería, Caza, Selvicultura y Pesca	266.169	347	0,13%	-62	-0,02%
Industrias Extractivas	1.540	0	-0,03%	-21	-1,33%
Industria Manufacturera	222.224	-1.670	-0,75%	-11.643	-4,98%
Suministro de Energía Eléctrica, Gas, Vapor y Aire Acondicionado	1.591	10	0,66%	35	2,27%
Suministro de Agua, Actividades de Saneamiento, Gestión de Residuos y Descontaminación	2.444	18	0,74%	9	0,37%
Construcción	381.786	1.721	0,45%	8.392	2,25%
Comercio; Reparación de Vehículos de Motor y Motocicletas	786.403	2.320	0,30%	-11.867	-1,49%
Transporte y Almacenamiento	202.412	12	0,01%	2.079	1,04%
Hostelería	324.737	4.520	1,41%	-794	-0,24%
Información y Comunicaciones	65.216	230	0,35%	2.717	4,35%
Actividades Financieras y de Seguros	60.115	116	0,19%	992	1,68%
Actividades Inmobiliarias	47.413	415	0,88%	3.222	7,29%
Actividades Profesionales Científicas y Técnicas	287.428	1.203	0,42%	8.873	3,19%
Actividades Administrativas y Servicios Auxiliares	131.494	837	0,64%	2.524	1,96%
Administración Pública y Defensa; Seguridad Social Obligatoria	1.101	11	1,02%	157	16,62%
Educación	92.515	298	0,32%	3.341	3,75%
Actividades Sanitarias y Servicios Sociales	114.678	437	0,38%	3.540	3,19%
Actividades Artísticas, Recreativas y de Entretenimiento	69.768	770	1,12%	4.471	6,85%
Otros Servicios	207.077	1.062	0,52%	3.906	1,92%
Actividades de los Hogares como Empleadores de Personal Doméstico y Productores de Bienes y Servicios para uso Propio	363	4	1,14%	-26	-6,64%
Actividades de Organizaciones y Organismo Extraterritoriales	266	3	1,06%	43	19,07%
<b>TOTAL</b>	<b>3.266.741</b>	<b>12.663</b>	<b>0,39%</b>	<b>19.887</b>	<b>0,61%</b>

**EVOLUCIÓN DE LA AFILIACIÓN MEDIA  
RÉGIMEN ESPECIAL DE TRABAJADORES DEL MAR**

	TRABAJADORES EN ALTA	VARIACIÓN MENSUAL		VARIACION ANUAL	
		ABSOLUTA	RELATIVA	ABSOLUTA	RELATIVA
<b>SERIE HISTÓRICA DE LOS MESES DE ABRIL</b>					
<b>2001</b>	78.374	813	1,05		
<b>2002</b>	76.230	261	0,34	-2.144	-2,74
<b>2003</b>	76.140	125	0,17	-90	-0,12
<b>2004</b>	75.458	564	0,75	-682	-0,90
<b>2005</b>	73.275	302	0,41	-2.183	-2,89
<b>2006</b>	72.396	683	0,95	-879	-1,20
<b>2007</b>	70.992	130	0,18	-1.404	-1,94
<b>2008</b>	70.101	342	0,49	-891	-1,25
<b>2009</b>	67.708	379	0,56	-2.393	-3,41
<b>2010</b>	66.113	648	0,99	-1.595	-2,36
<b>2011</b>	63.724	350	0,55	-2.389	-3,61
<b>2012</b>	62.296	-209	-0,34	-1.428	-2,24
<b>2013</b>	61.148	754	1,25	-1.148	-1,84
<b>2014</b>	61.635	612	1,00	487	0,80
<b>2015</b>	60.994	960	1,60	-641	-1,04
<b>2016</b>	63.515	689	1,10	2.521	4,13
<b>2017</b>					
Enero	59.874	-347	-0,58	982	1,67
Febrero	61.385	1.511	2,52	904	1,49
Marzo	63.485	2.100	3,42	659	1,05
<b>Abril</b>	<b>64.516</b>	<b>1.031</b>	<b>1,62</b>	<b>1.001</b>	<b>1,58</b>
Mayo	65.040	524	0,81	1.142	1,79
Junio	66.323	1.284	1,97	1.343	2,07
Julio	68.684	2.360	3,56	769	1,13
Agosto	68.741	57	0,08	46	0,07
Septiembre	67.504	-1.236	-1,80	779	1,17
Octubre	65.309	-2.195	-3,25	154	0,24
Noviembre	64.468	-841	-1,29	385	0,60
Diciembre	61.617	-2.851	-4,42	1.396	2,32
<b>2018</b>					
Enero	60.224	-1.393	-2,26	350	0,58
Febrero	61.092	868	1,44	-293	-0,48
Marzo	62.967	1.876	3,07	-517	-0,81
<b>Abril</b>	<b>64.853</b>	<b>1.886</b>	<b>3,00</b>	<b>338</b>	<b>0,52</b>
Mayo	65.382	528	0,81	342	0,53
Junio	67.081	1.699	2,60	758	1,14
Julio	69.303	2.222	3,31	619	0,90
Agosto	68.884	-419	-0,60	144	0,21
Septiembre	67.271	-1.613	-2,34	-233	-0,34
Octubre	65.907	-1.364	-2,03	598	0,92
Noviembre	64.953	-954	-1,45	485	0,75
Diciembre	62.620	-2.333	-3,59	1.003	1,63
<b>2019</b>					
Enero	61.204	-1.415	-2,26	981	1,63
Febrero	62.443	1.238	2,02	1.351	2,21
Marzo	64.426	1.983	3,18	1.459	2,32
<b>Abril</b>	<b>65.012</b>	<b>586</b>	<b>0,91</b>	<b>158</b>	<b>0,24</b>
Mayo					
Junio					
Julio					
Agosto					
Septiembre					
Octubre					
Noviembre					
Diciembre					

**EVOLUCIÓN DE LA AFILIACIÓN MEDIA  
RÉGIMEN ESPECIAL DE LA MINERÍA DEL CARBÓN**

	TRABAJADORES EN ALTA	VARIACIÓN MENSUAL		VARIACION ANUAL	
		ABSOLUTA	RELATIVA	ABSOLUTA	RELATIVA
<b>SERIE HISTÓRICA DE LOS MESES DE ABRIL</b>					
<b>2001</b>	16.954	-97	-0,57		
<b>2002</b>	15.275	-108	-0,70	-1.678	-9,90
<b>2003</b>	13.866	-81	-0,58	-1.409	-9,22
<b>2004</b>	12.424	-129	-1,03	-1.442	-10,40
<b>2005</b>	10.917	-146	-1,32	-1.508	-12,13
<b>2006</b>	9.642	2	0,02	-1.275	-11,68
<b>2007</b>	8.886	-65	-0,72	-756	-7,84
<b>2008</b>	7.978	-52	-0,65	-908	-10,22
<b>2009</b>	7.612	-11	-0,15	-366	-4,59
<b>2010</b>	7.030	-65	-0,92	-582	-7,65
<b>2011</b>	6.019	22	0,36	-1.011	-14,37
<b>2012</b>	5.645	15	0,27	-374	-6,22
<b>2013</b>	3.947	-266	-6,31	-1.699	-30,09
<b>2014</b>	4.240	-34	-0,80	294	7,44
<b>2015</b>	3.859	-46	-1,17	-381	-8,99
<b>2016</b>	3.340	-133	-3,82	-519	-13,44
<b>2017</b>					
Enero	2.595	-121	-4,46	-952	-26,85
Febrero	2.618	22	0,86	-935	-26,32
Marzo	2.650	33	1,25	-823	-23,69
<b>Abril</b>	<b>2.645</b>	<b>-5</b>	<b>-0,19</b>	<b>-695</b>	<b>-20,80</b>
Mayo	2.664	18	0,70	-622	-18,93
Junio	2.654	-10	-0,36	-563	-17,49
Julio	2.658	4	0,15	-444	-14,32
Agosto	2.615	-43	-1,63	-284	-9,80
Septiembre	2.525	-89	-3,41	-303	-10,71
Octubre	2.479	-46	-1,83	-313	-11,21
Noviembre	2.424	-55	-2,21	-328	-11,92
Diciembre	2.423	-1	-0,04	-293	-10,80
<b>2018</b>					
Enero	2.401	-22	-0,92	-194	-7,49
Febrero	2.347	-54	-2,25	-271	-10,34
Marzo	2.293	-54	-2,29	-357	-13,47
<b>Abril</b>	<b>2.263</b>	<b>-30</b>	<b>-1,30</b>	<b>-382</b>	<b>-14,44</b>
Mayo	2.265	2	0,07	-399	-14,97
Junio	2.251	-14	-0,60	-403	-15,17
Julio	2.209	-42	-1,87	-449	-16,89
Agosto	2.185	-24	-1,07	-429	-16,42
Septiembre	2.168	-18	-0,80	-358	-14,16
Octubre	2.101	-67	-3,10	-379	-15,27
Noviembre	2.046	-55	-2,62	-379	-15,63
Diciembre	1.999	-47	-2,29	-425	-17,52
<b>2019</b>					
Enero	1.648	-351	-17,56	-753	-31,37
Febrero	1.590	-57	-3,48	-757	-32,24
Marzo	1.562	-28	-1,76	-731	-31,87
<b>Abril</b>	<b>1.557</b>	<b>-5</b>	<b>-0,32</b>	<b>-706</b>	<b>-31,19</b>
Mayo					
Junio					
Julio					
Agosto					
Septiembre					
Octubre					
Noviembre					
Diciembre					

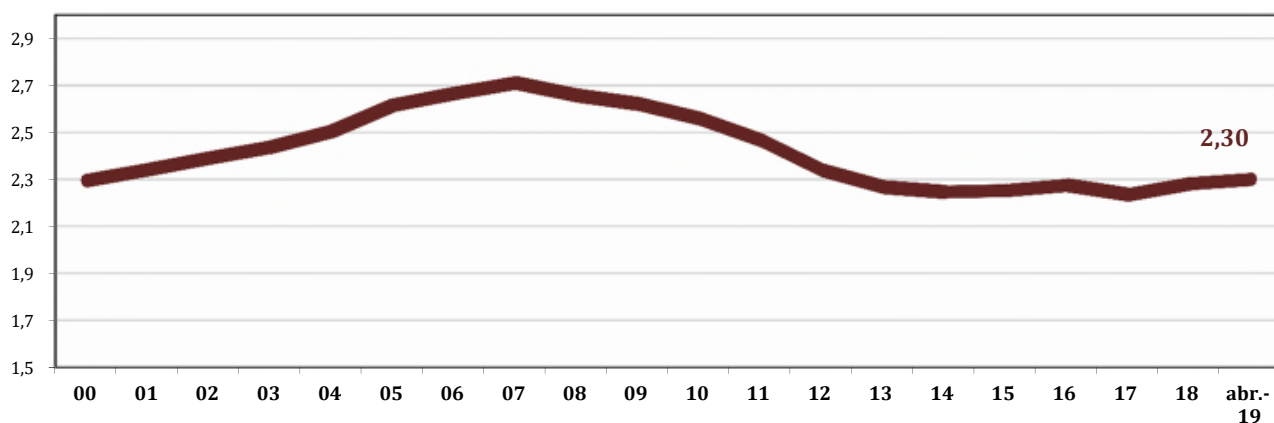
## EVOLUCIÓN AFILIADOS/PENSIONISTAS

	AFILIADOS OCUPADOS	AFILIADOS EN DESEMPLEO	TOTAL AFILIADOS	PENSIONISTAS	RELACION AFIL./PENS
dic-91	12.614.031	1.532.417	14.146.448	5.913.691	2,39
dic-92	12.234.096	1.607.685	13.841.781	6.054.084	2,29
dic-93	11.916.436	1.736.397	13.652.833	6.268.105	2,18
dic-94	12.109.602	1.410.066	13.519.668	6.391.427	2,12
dic-95	12.300.791	1.194.809	13.495.600	6.516.282	2,07
dic-96	12.534.661	1.152.362	13.687.023	6.636.497	2,06
dic-97	13.029.432	1.034.695	14.064.127	6.740.378	2,09
dic-98	13.816.294	914.356	14.730.650	6.846.595	2,15
dic-99	14.578.326	853.664	15.431.990	6.932.804	2,23
dic-00	15.236.218	863.763	16.099.981	7.017.233	2,29
dic-01	15.748.752	920.661	16.669.413	7.121.087	2,34
dic-02	16.188.390	1.000.967	17.189.357	7.190.919	2,39
dic-03	16.589.561	1.073.834	17.663.395	7.247.856	2,44
dic-04	17.161.920	1.121.015	18.282.935	7.300.329	2,50
dic-05	18.156.182	1.169.636	19.325.818	7.388.500	2,62
dic-06	18.770.259	1.209.077	19.979.336	7.494.385	2,67
dic-07	19.195.755	1.367.463	20.563.218	7.586.574	2,71
dic-08	18.305.613	2.156.051	20.461.664	7.700.749	2,66
dic-09	17.640.018	2.874.522	20.514.540	7.826.416	2,62
dic-10	17.478.095	2.858.314	20.336.409	7.948.463	2,56
dic-11	17.111.792	2.770.164	19.881.956	8.061.785	2,47
dic-12	16.332.488	2.798.733	19.131.221	8.182.112	2,34
dic-13	16.258.042	2.592.428	18.850.470	8.315.826	2,27
dic-14	16.651.884	2.280.749	18.932.633	8.428.617	2,25
dic-15	17.180.590	1.982.624	19.163.214	8.508.482	2,25
dic-16	17.741.897	1.842.758	19.584.655	8.609.085	2,27
dic-17	18.331.107	1.124.277	19.455.384	8.705.707	2,23
dic-18 (1)	18.914.563	1.176.227	20.090.790	8.806.744	2,28
abr-19	19.182.653	1.111.446	20.294.099	8.824.066	2,30

(1) A partir de 2018 el dato de afiliados en desempleo corresponde a la media mensual

Los datos de afiliados ocupados corresponden al último día de cada mes (no son medios como en las estadísticas anteriores), debido a la antigüedad de la serie cuando no se disponía de datos medios y a fin de que se puedan realizar comparaciones homogéneas

*Datos a diciembre de cada año*



**AFILIACIÓN POR PROVINCIAS Y CC.AA. ABRIL 2019**

	GENERAL (1)	AUTÓNOMOS	MAR	CARBÓN	TOTAL SISTEMA
Almería	238.086	58.992	887	0	297.965
Cádiz	310.339	60.663	4.806	0	375.807
Córdoba	245.892	52.694	0	0	298.586
Granada	270.790	63.970	211	0	334.971
Huelva	222.571	27.804	1.746	0	252.122
Jaén	190.969	41.004	0	0	231.973
Málaga	504.124	118.120	1.147	0	623.390
Sevilla	628.819	110.353	386	0	739.558
<b>ANDALUCÍA</b>	<b>2.611.589</b>	<b>533.599</b>	<b>9.183</b>	<b>0</b>	<b>3.154.371</b>
Huesca	74.846	22.220	0	0	97.065
Teruel	41.477	13.316	0	50	54.843
Zaragoza	351.700	68.311	0	21	420.032
<b>ARAGÓN</b>	<b>468.022</b>	<b>103.847</b>	<b>0</b>	<b>71</b>	<b>571.940</b>
<b>ASTURIAS</b>	<b>287.789</b>	<b>73.775</b>	<b>1.526</b>	<b>1.345</b>	<b>364.436</b>
<b>ILLES BALEARS</b>	<b>409.155</b>	<b>93.454</b>	<b>2.332</b>	<b>0</b>	<b>504.941</b>
Las Palmas	360.435	64.093	3.869	0	428.398
S.C.Tenerife	316.669	62.384	2.671	0	381.724
<b>CANARIAS</b>	<b>677.105</b>	<b>126.477</b>	<b>6.540</b>	<b>0</b>	<b>810.122</b>
<b>CANTABRIA</b>	<b>173.645</b>	<b>41.503</b>	<b>1.488</b>	<b>0</b>	<b>216.636</b>
Ávila	38.795	14.236	0	0	53.031
Burgos	119.986	27.638	0	0	147.624
León	120.358	37.240	0	127	157.725
Palencia	50.856	13.328	0	0	64.184
Salamanca	92.908	26.728	0	0	119.635
Segovia	46.412	14.429	0	0	60.841
Soria	31.073	7.882	0	0	38.955
Valladolid	179.720	36.162	0	0	215.881
Zamora	39.982	17.023	0	0	57.005
<b>CASTILLA-LEÓN</b>	<b>720.089</b>	<b>194.665</b>	<b>0</b>	<b>127</b>	<b>914.881</b>
Albacete	107.804	29.705	0	0	137.509
Ciudad Real	130.539	35.603	0	12	166.154
Cuenca	56.577	18.951	0	0	75.528
Guadalajara	76.438	14.972	0	0	91.410
Toledo	178.442	49.378	0	0	227.820
<b>CAST.-LA MANCHA</b>	<b>549.800</b>	<b>148.608</b>	<b>0</b>	<b>12</b>	<b>698.420</b>
Barcelona	2.218.758	396.668	3.407	0	2.618.833
Girona	264.590	62.002	1.291	0	327.883
Lleida	147.167	38.934	0	1	186.102
Tarragona	255.156	54.055	1.886	0	311.096
<b>CATALUÑA</b>	<b>2.885.671</b>	<b>551.659</b>	<b>6.583</b>	<b>1</b>	<b>3.443.914</b>
Alicante	527.109	131.628	2.579	0	661.317
Castellón	191.089	41.253	1.220	0	233.562
Valencia	829.304	177.923	3.035	0	1.010.263
<b>C. VALENCIANA</b>	<b>1.547.502</b>	<b>350.804</b>	<b>6.835</b>	<b>0</b>	<b>1.905.142</b>
Badajoz	201.638	49.181	0	0	250.819
Cáceres	112.837	31.467	0	0	144.303
<b>EXTREMADURA</b>	<b>314.475</b>	<b>80.648</b>	<b>0</b>	<b>0</b>	<b>395.122</b>
A Coruña	342.830	85.626	5.760	0	434.216
Lugo	86.655	34.167	1.580	0	122.402
Ourense	77.859	23.894	0	0	101.754
Pontevedra	271.745	66.957	13.518	0	352.220
<b>GALICIA</b>	<b>779.090</b>	<b>210.643</b>	<b>20.859</b>	<b>0</b>	<b>1.010.592</b>
<b>C. DE MADRID</b>	<b>2.815.071</b>	<b>402.997</b>	<b>3.928</b>	<b>1</b>	<b>3.221.998</b>
<b>R. DE MURCIA</b>	<b>490.798</b>	<b>99.997</b>	<b>1.202</b>	<b>0</b>	<b>591.997</b>
<b>NAVARRA</b>	<b>238.682</b>	<b>47.637</b>	<b>0</b>	<b>0</b>	<b>286.319</b>
Araba/Álava	137.979	20.628	0	0	158.607
Gipuzkoa	254.710	67.023	1.173	0	322.905
Bizkaia	394.152	84.350	3.076	0	481.577
<b>PAÍS VASCO</b>	<b>786.840</b>	<b>172.001</b>	<b>4.249</b>	<b>0</b>	<b>963.089</b>
<b>LA RIOJA</b>	<b>102.690</b>	<b>26.112</b>	<b>0</b>	<b>0</b>	<b>128.801</b>
CEUTA	19.432	3.451	190	0	23.073
MELILLA	19.607	4.863	98	0	24.568
<b>TOTAL</b>	<b>15.897.052</b>	<b>3.266.741</b>	<b>65.012</b>	<b>1.557</b>	<b>19.230.362</b>

(1) El desglose figura en la siguiente página



**AFILIACIÓN POR PROVINCIAS Y CC.AA. RÉGIMEN GENERAL. ABRIL 2019**

	GENERAL	S.E. AGRARIO	S.E.HOGAR	TOTAL RÉGIMEN GENERAL
Almería	180.517	54.801	2.769	238.086
Cádiz	278.860	27.319	4.160	310.339
Córdoba	178.863	63.319	3.709	245.892
Granada	212.829	52.423	5.538	270.790
Huelva	118.289	102.842	1.440	222.571
Jaén	131.694	57.164	2.111	190.969
Málaga	460.435	31.861	11.827	504.124
Sevilla	529.305	86.464	13.050	628.819
<b>ANDALUCÍA</b>	<b>2.090.793</b>	<b>476.192</b>	<b>44.604</b>	<b>2.611.589</b>
Huesca	69.191	4.160	1.495	74.846
Teruel	39.684	979	814	41.477
Zaragoza	336.682	5.901	9.116	351.700
<b>ARAGÓN</b>	<b>445.556</b>	<b>11.041</b>	<b>11.425</b>	<b>468.022</b>
<b>ASTURIAS</b>	<b>278.185</b>	<b>1.054</b>	<b>8.551</b>	<b>287.789</b>
<b>ILLES BALEARS</b>	<b>396.337</b>	<b>2.567</b>	<b>10.251</b>	<b>409.155</b>
Las Palmas	348.055	6.637	5.744	360.435
S.C.Tenerife	305.030	7.147	4.492	316.669
<b>CANARIAS</b>	<b>653.085</b>	<b>13.784</b>	<b>10.236</b>	<b>677.105</b>
<b>CANTABRIA</b>	<b>167.780</b>	<b>653</b>	<b>5.212</b>	<b>173.645</b>
Ávila	36.329	1.369	1.097	38.795
Burgos	116.081	1.194	2.711	119.986
León	115.886	1.216	3.256	120.358
Palencia	49.005	915	936	50.856
Salamanca	88.260	1.901	2.747	92.908
Segovia	43.561	1.564	1.288	46.412
Soria	29.670	629	774	31.073
Valladolid	172.527	2.876	4.317	179.720
Zamora	37.643	1.441	899	39.982
<b>CASTILLA-LEÓN</b>	<b>688.960</b>	<b>13.105</b>	<b>18.024</b>	<b>720.089</b>
Albacete	96.656	8.777	2.371	107.804
Ciudad Real	117.950	9.538	3.052	130.539
Cuenca	49.937	5.337	1.303	56.577
Guadalajara	73.433	1.457	1.548	76.438
Toledo	168.855	6.296	3.291	178.442
<b>CAST.-LA MANCHA</b>	<b>506.830</b>	<b>31.405</b>	<b>11.564</b>	<b>549.800</b>
Barcelona	2.162.626	4.850	51.281	2.218.758
Girona	255.941	3.590	5.059	264.590
Lleida	138.344	6.497	2.327	147.167
Tarragona	245.427	5.914	3.815	255.156
<b>CATALUÑA</b>	<b>2.802.338</b>	<b>20.851</b>	<b>62.483</b>	<b>2.885.671</b>
Alicante	500.878	16.816	9.415	527.109
Castellón	179.694	7.432	3.963	191.089
Valencia	783.854	26.666	18.784	829.304
<b>C. VALENCIANA</b>	<b>1.464.426</b>	<b>50.914</b>	<b>32.162</b>	<b>1.547.502</b>
Badajoz	158.659	40.209	2.771	201.638
Cáceres	91.384	19.453	2.000	112.837
<b>EXTREMADURA</b>	<b>250.042</b>	<b>59.662</b>	<b>4.770</b>	<b>314.475</b>
A Coruña	329.474	1.934	11.422	342.830
Lugo	81.369	1.861	3.425	86.655
Ourense	74.357	379	3.123	77.859
Pontevedra	261.855	1.281	8.609	271.745
<b>GALICIA</b>	<b>747.054</b>	<b>5.456</b>	<b>26.580</b>	<b>779.090</b>
<b>C. DE MADRID</b>	<b>2.704.883</b>	<b>1.994</b>	<b>108.194</b>	<b>2.815.071</b>
<b>R. DE MURCIA</b>	<b>397.210</b>	<b>82.218</b>	<b>11.370</b>	<b>490.798</b>
<b>NAVARRA</b>	<b>225.383</b>	<b>5.939</b>	<b>7.361</b>	<b>238.682</b>
Araba/Álava	134.262	641	3.075	137.979
Gipuzkoa	244.116	542	10.052	254.710
Bizkaia	377.205	897	16.049	394.152
<b>PAÍS VASCO</b>	<b>755.583</b>	<b>2.080</b>	<b>29.177</b>	<b>786.840</b>
<b>LA RIOJA</b>	<b>96.496</b>	<b>3.435</b>	<b>2.759</b>	<b>102.690</b>
CEUTA	17.854	5	1.573	19.432
MELILLA	17.892	7	1.708	19.607
<b>TOTAL</b>	<b>14.706.687</b>	<b>782.361</b>	<b>408.004</b>	<b>15.897.052</b>

**AFILIACIÓN POR PROVINCIAS Y CC.AA. ABRIL 2019**

**VARIACIÓN MENSUAL Y ANUAL**

	ABRIL 2019	Variación mensual		Variación anual	
		Absoluta	Relativa	Absoluta	Relativa
Almería	297.965	399	0,13%	9.524	3,30%
Cádiz	375.807	6.706	1,82%	12.066	3,32%
Córdoba	298.586	-1.329	-0,44%	5.773	1,97%
Granada	334.971	1.888	0,57%	9.135	2,80%
Huelva	252.122	17.939	7,66%	11.497	4,78%
Jaén	231.973	-1.418	-0,61%	2.072	0,90%
Málaga	623.390	12.346	2,02%	24.982	4,17%
Sevilla	739.558	5.138	0,70%	22.204	3,10%
<b>ANDALUCÍA</b>	<b>3.154.371</b>	<b>41.669</b>	<b>1,34%</b>	<b>97.253</b>	<b>3,18%</b>
Huesca	97.065	112	0,12%	3.849	4,13%
Teruel	54.843	352	0,65%	1.234	2,30%
Zaragoza	420.032	2.665	0,64%	11.884	2,91%
<b>ARAGÓN</b>	<b>571.940</b>	<b>3.129</b>	<b>0,55%</b>	<b>16.966</b>	<b>3,06%</b>
<b>ASTURIAS</b>	<b>364.436</b>	<b>2.884</b>	<b>0,80%</b>	<b>4.451</b>	<b>1,24%</b>
<b>ILLES BALEARS</b>	<b>504.941</b>	<b>46.922</b>	<b>10,24%</b>	<b>12.902</b>	<b>2,62%</b>
Las Palmas	428.398	-13	0,00%	8.368	1,99%
S.C.Tenerife	381.724	895	0,24%	12.751	3,46%
<b>CANARIAS</b>	<b>810.122</b>	<b>882</b>	<b>0,11%</b>	<b>21.119</b>	<b>2,68%</b>
<b>CANTABRIA</b>	<b>216.636</b>	<b>2.987</b>	<b>1,40%</b>	<b>4.035</b>	<b>1,90%</b>
Ávila	53.031	435	0,83%	981	1,89%
Burgos	147.624	420	0,29%	928	0,63%
León	157.725	1.157	0,74%	2.112	1,36%
Palencia	64.184	508	0,80%	227	0,35%
Salamanca	119.635	457	0,38%	2.836	2,43%
Segovia	60.841	335	0,55%	978	1,63%
Soria	38.955	280	0,72%	637	1,66%
Valladolid	215.881	598	0,28%	4.962	2,35%
Zamora	57.005	293	0,52%	263	0,46%
<b>CASTILLA-LEÓN</b>	<b>914.881</b>	<b>4.483</b>	<b>0,49%</b>	<b>13.925</b>	<b>1,55%</b>
Albacete	137.509	138	0,10%	4.919	3,71%
Ciudad Real	166.154	-570	-0,34%	6.957	4,37%
Cuenca	75.528	55	0,07%	2.768	3,80%
Guadalajara	91.410	870	0,96%	2.382	2,68%
Toledo	227.820	-307	-0,13%	8.843	4,04%
<b>CAST.-LA MANCHA</b>	<b>698.420</b>	<b>185</b>	<b>0,03%</b>	<b>25.869</b>	<b>3,85%</b>
Barcelona	2.618.833	12.576	0,48%	69.509	2,73%
Girona	327.883	10.829	3,42%	9.438	2,96%
Lleida	186.102	-424	-0,23%	6.213	3,45%
Tarragona	311.096	10.426	3,47%	7.167	2,36%
<b>CATALUÑA</b>	<b>3.443.914</b>	<b>33.408</b>	<b>0,98%</b>	<b>92.327</b>	<b>2,75%</b>
Alicante	661.317	10.006	1,54%	20.239	3,16%
Castellón	233.562	941	0,40%	5.873	2,58%
Valencia	1.010.263	2.679	0,27%	38.803	3,99%
<b>C. VALENCIANA</b>	<b>1.905.142</b>	<b>13.626</b>	<b>0,72%</b>	<b>64.915</b>	<b>3,53%</b>
Badajoz	250.819	2.932	1,18%	8.412	3,47%
Cáceres	144.303	1.525	1,07%	2.660	1,88%
<b>EXTREMADURA</b>	<b>395.122</b>	<b>4.457</b>	<b>1,14%</b>	<b>11.073</b>	<b>2,88%</b>
A Coruña	434.216	2.514	0,58%	10.081	2,38%
Lugo	122.402	906	0,75%	1.928	1,60%
Ourense	101.754	151	0,15%	93	0,09%
Pontevedra	352.220	2.616	0,75%	9.073	2,64%
<b>GALICIA</b>	<b>1.010.592</b>	<b>6.186</b>	<b>0,62%</b>	<b>21.175</b>	<b>2,14%</b>
<b>C. DE MADRID</b>	<b>3.221.998</b>	<b>12.774</b>	<b>0,40%</b>	<b>115.880</b>	<b>3,73%</b>
<b>R. DE MURCIA</b>	<b>591.997</b>	<b>7.412</b>	<b>1,27%</b>	<b>18.334</b>	<b>3,20%</b>
<b>NAVARRA</b>	<b>286.319</b>	<b>2.775</b>	<b>0,98%</b>	<b>9.034</b>	<b>3,26%</b>
Araba/Álava	158.607	457	0,29%	2.194	1,40%
Gipuzkoa	322.905	1.463	0,46%	6.412	2,03%
Bizkaia	481.577	894	0,19%	8.970	1,90%
<b>PAÍS VASCO</b>	<b>963.089</b>	<b>2.814</b>	<b>0,29%</b>	<b>17.576</b>	<b>1,86%</b>
<b>LA RIOJA</b>	<b>128.801</b>	<b>181</b>	<b>0,14%</b>	<b>2.739</b>	<b>2,17%</b>
CEUTA	23.073	46	0,20%	1.137	5,18%
MELILLA	24.568	-37	-0,15%	1.191	5,09%
<b>TOTAL</b>	<b>19.230.362</b>	<b>186.785</b>	<b>0,98%</b>	<b>551.901</b>	<b>2,95%</b>